

# 給水装置工事申請書(兼給水台帳)

申請日 令和 年 月 日

工事承認	技術管理者	課長	課長補佐	係長	係員	担当	業務係

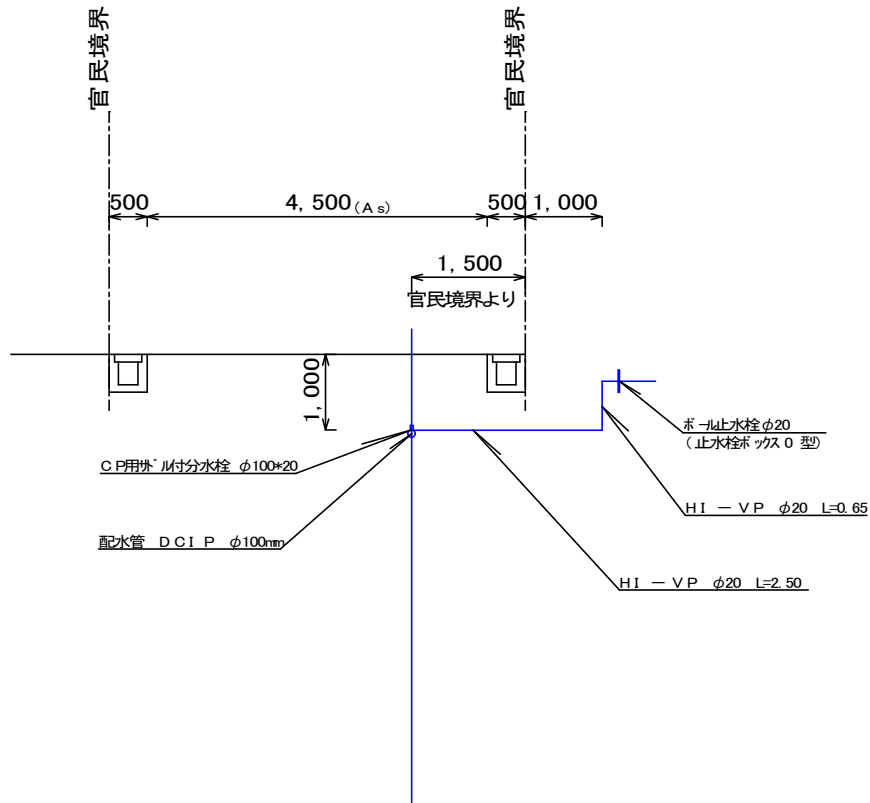
笠岡市水道事業管理者 様 下記の場所に給水装置工事を申し込みたいので、関係書類を添えて申請します。工事申し込みにあたり、笠岡市給水条例及び関連規程を守るとともに、第三者から異議の申立てを受けたときは、私方で責任をもって解決いたします。 申請者 住所 笠岡市中央町1番地の1 (ふりがな) かさおか たろう 氏名 笠岡 太郎 電話番号 0865-63-5241	受付	新設・増設 No.	用途		使用者番号										
	名義変更	有・無	水系		工事区分	<input type="checkbox"/> 新設 <input type="checkbox"/> 本設 <input type="checkbox"/> 修繕 <input type="checkbox"/> 改造 <input type="checkbox"/> 撤去 <input type="checkbox"/> その他( )									
工事場所 笠岡市 十一番町4-1 番地 施設名 部屋番号等 管理者 氏名 住所 電話番号	土地所有者の同意	住所 笠岡市中央町1番地の1 氏名 笠岡 太郎													
	家屋所有者の同意	住所 笠岡市中央町1番地の1 氏名 笠岡 太郎													
指定給水事業者 名称 笠岡水道株式会社 電話 0865-63-0702 氏名 水道 次郎 免状交付番号 第 12345 号	分岐・増径等の同意	住所 この欄は、通過土地や分岐の同意が必要 氏名 な場合に使用(別紙でも可)													
	通過土地の同意	住所 この欄は、通過土地や分岐の同意が必要 氏名 な場合に使用(別紙でも可)													
給水方式 <input checked="" type="checkbox"/> 直圧式 <input type="checkbox"/> 受水槽式(受水槽・高架水槽)	建築階	2 階建て	給水管最上階	2 階											
	給水管分岐口径	φ 20 mm	メーター口径	φ 20 mm											
本管 管種 DIP-GX 給水栓 新設 10 栓 既設 0 栓	本管管種	DIP-GX		本管口径	φ 100 mm										
	給水栓	計 10 栓													
主任技術者 氏名 水道 次郎 免状交付番号 第 12345 号	受水槽材質・容量	m <sup>3</sup>		高架水槽材質・容量	m <sup>3</sup>										
					完工検査	技術管理者 課長 課長補佐 係長 係員 担当者 担当者									
					工事完了届	令和 年 月 日									
					主任技術者	令和 年 月 日 主任技術者									
					納付金内訳				伝票No.						
					種別	金額	収入年月日	伝票No.							
					負担金										
					竣工検査手数料										
					見積り納金										
					占用手数料										
					特別負担金										
					完工検査日	令和 年 月 日									
					量水器内訳	口径	量水器番号	検満	指針						
					仮設・既設										
					本設										
					量水器種別	ねじ込み・フランジ・( )									
					直結止水栓	C型・黄レバー・仕切弁・( )									
					測定日	残留塩素	水温	色	濁り						
					/ /	mg/L	℃								



# 記載例 ※仮設用申請

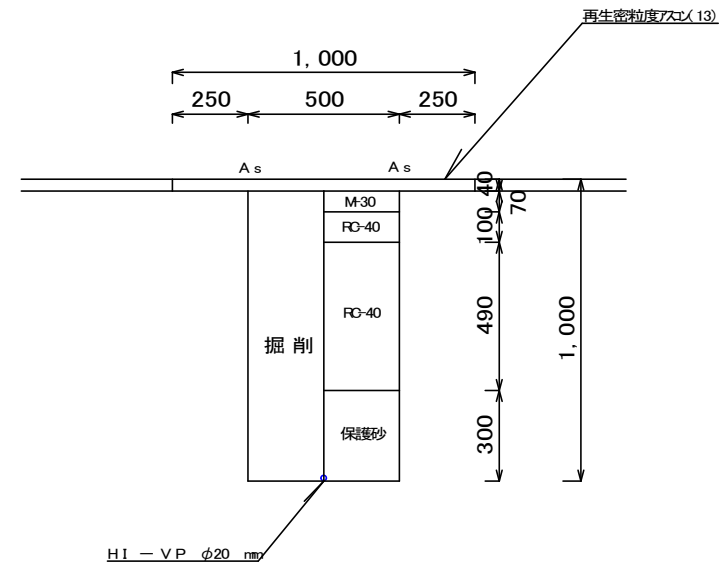
## A - A'断面図

S=1/100



## 舗装復旧図

S=1/25

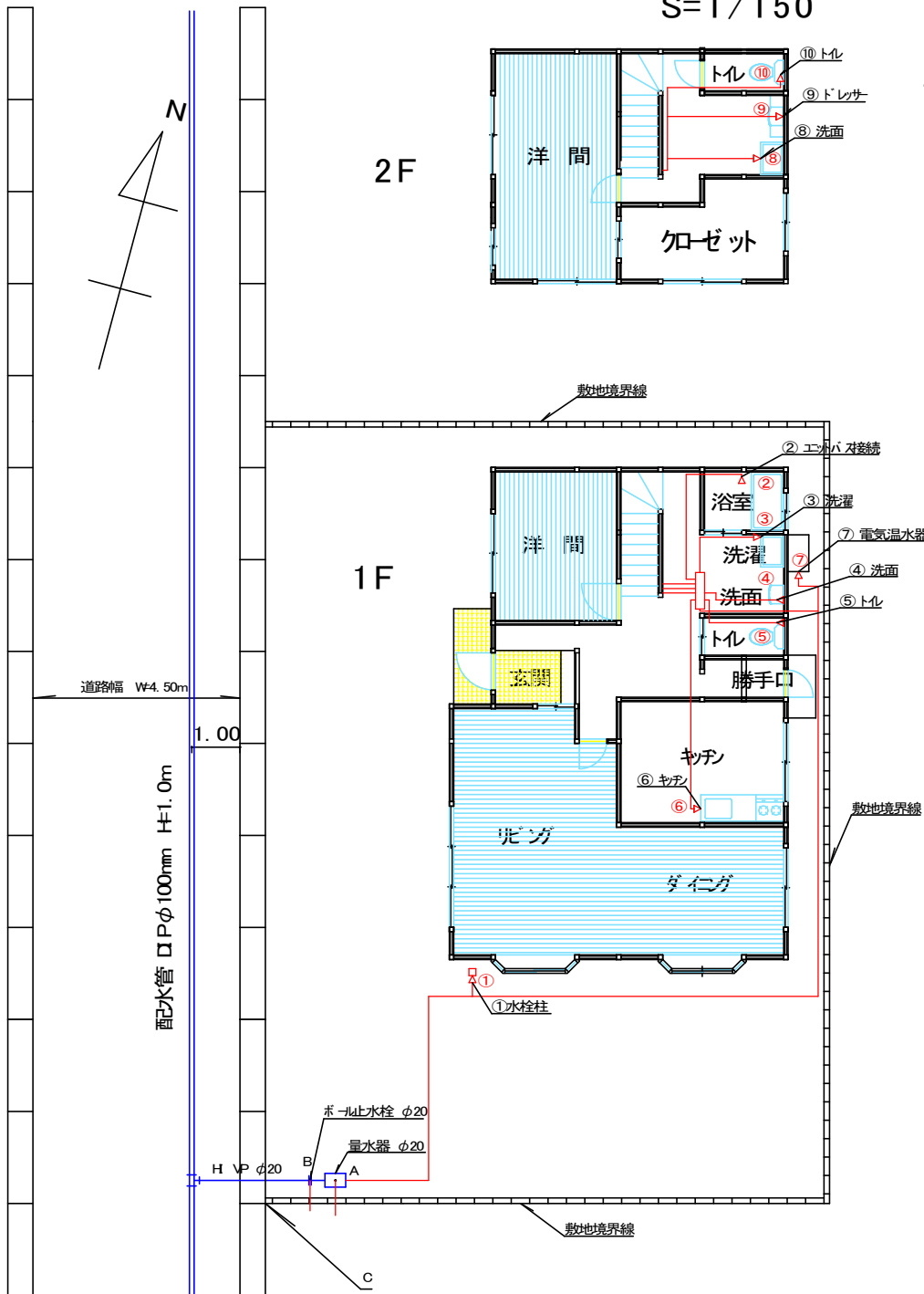


※道路復旧の影響、道路管理者の条件により変わります。

給水装置場所	笠岡市 ○○ × × - ×
申請者	○ ○ ○ ○
使用者番号	000-000-00
竣工年月日	令和 年 月 日
指定工事業者	○○水道 株式会社

平面図

S=1/150



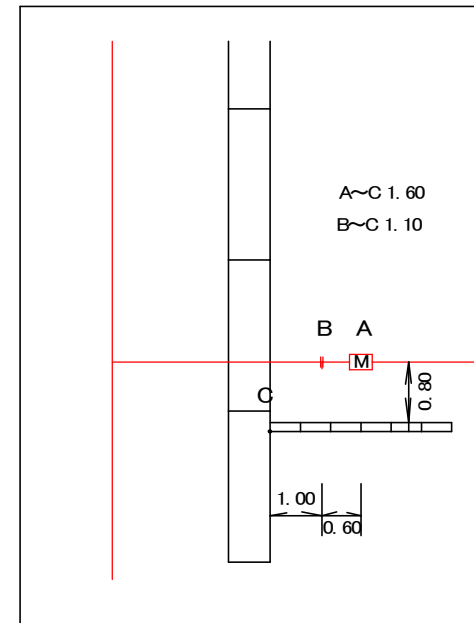
設計図

1. 図面は、正確、明瞭に記載すること。
2. 工事箇所は、赤書すること。

作成のポイント

- ・ 器具リストを作成して下さい。
  - ・ 配管経路、器具番号、器具リスト、量水器口径、止水栓を明記して下さい。
  - ・ 建物の間取りを明記して下さい。
  - ・ 工事部分は赤色で描画して下さい。
  - ・ チズ・コボのシボの記載は省略しても構いません。
- ただし、異形カクト、管種変換継手等については記載して下さい。
- ・ 量水器、止水栓については、オフセット図を必ず明記して下さい。
  - ・ 道路と敷地の位置関係が分かるように作成して下さい。
  - ・ 温水器等への配管は、φ16mm以上で配管して下さい。
  - ・ 温水器等には、逆止弁(φ16mm以上)を設置して下さい。
  - ・ 建物までの配管口径は、量水器口径以上で配管して下さい。

オフセット図



< 器具リスト >

No		型番または名称	口径
①	水栓柱	万能ホ-水栓 T200S	φ 13
②	エトバ 接続	UB 接続	φ 13
③	洗濯	洗濯用ホ-水栓TW1GR	φ 13
④	洗面	ホ-水栓 T4B	φ 13
⑤	トイレ	ホ-水栓 T4B	φ 13
⑥	キッチン	ア-水栓 T4A	φ 13
⑦	電気温水器	逆止付ホ-バルブ	φ 20
⑧	二階 洗面	ホ-水栓 T4B	φ 13
⑨	二階 ドレサ	ホ-水栓 T4B	φ 13
⑩	二階 トイレ	ホ-水栓 T4B	φ 13

給水装置場所	笠岡市 ○○ × × - ×
申請者	○ ○ ○ ○
使用者番号	000-000-00
竣工年月日	令和 年 月 日
指定工事業者	○○水道 株式会社

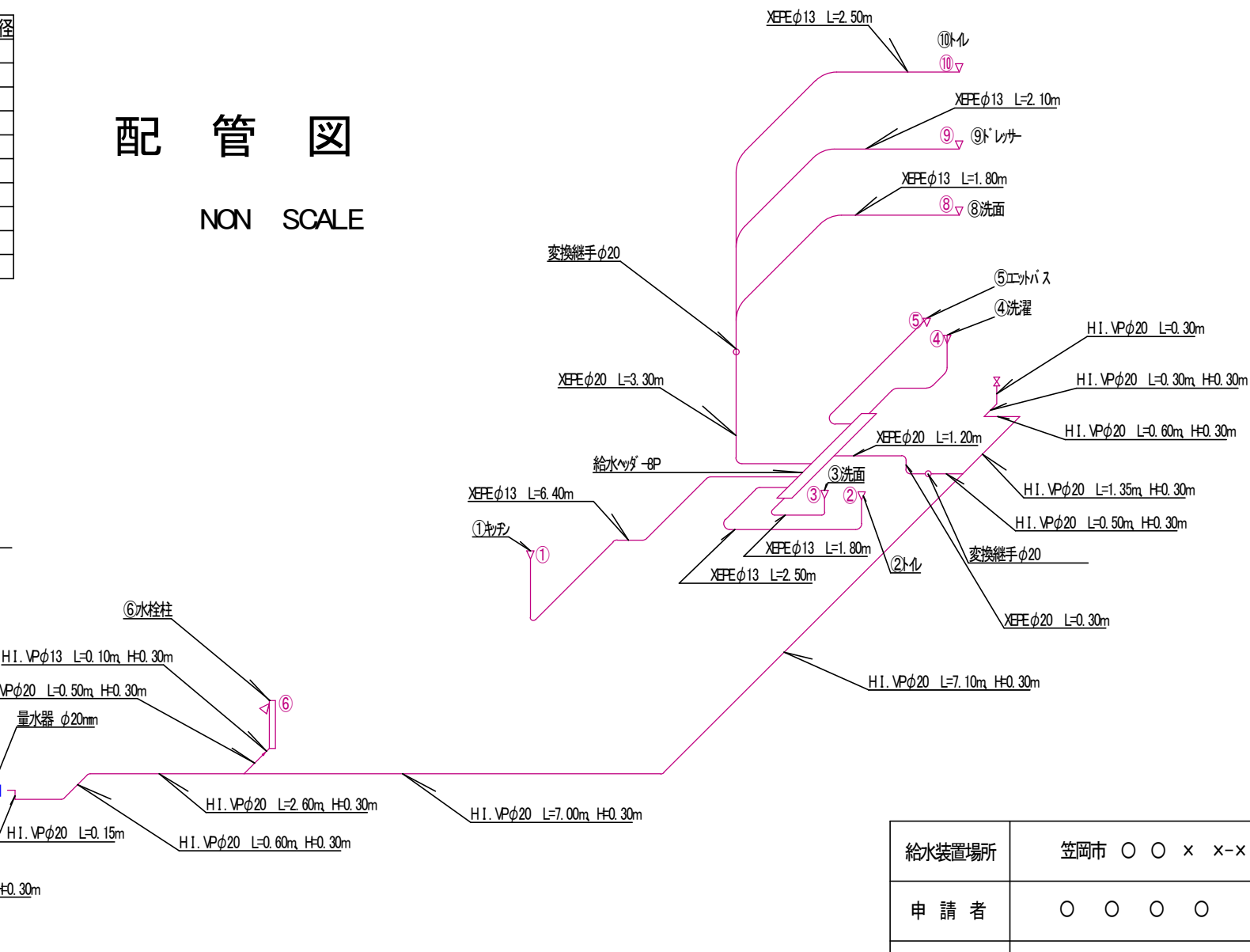
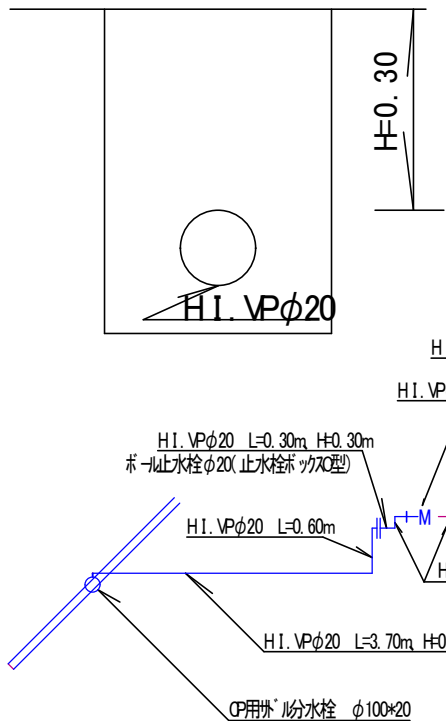
# < 器具リスト >

No.	型番または名称	口	径
①	水栓柱 万能ホム水栓 T200S	φ	13
②	エントパス接続 U B 接続	φ	13
③	洗濯 洗濯用ホム水栓 TWGR	φ	13
④	洗面 スレト止水栓 T4 B	φ	13
⑤	トイレ スレト止水栓 T4 B	φ	13
⑥	キッチン アングル止水栓 T4A	φ	13
⑦	電気温水器 逆止付ボ-ルバルブ	φ	20
⑧	2階 洗面 スレト止水栓 T4 B	φ	13
⑨	2階 ドレサ- スレト止水栓 T4 B	φ	13
⑩	2階 トイレ スレト止水栓 T4 B	φ	13

## 配管図

NON SCALE

掘削断面図



- ・ 器具リストを記入して下さい。
- ・ 工事部分は赤色で描画して下さい。
- ・ チズ・ロボのシボルの記載は不要です。ただし、異形カド、管種変換継手等については記載して下さい。
- ・ 温水器への配管は、φ16mm以上で配管して下さい。
- ・ 家屋までの配管口径は、メ-タ-口径以上で配管して下さい。

給水装置場所	笠岡市 ○ ○ × × ×
申請者	○ ○ ○ ○
使用者番号	○○○-○○○-○○
竣工年月日	令和 年 月 日
指定工事業者	○○水道 株式会社