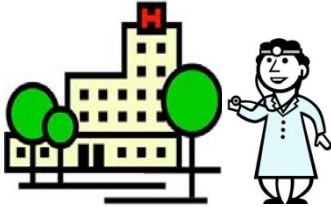


笠岡市内で在宅医療を利用されている方へ

「在宅医療廃棄物」の排出方法のお知らせ



在宅医療で生じるごみは
次のとおり適正な処理をお願いします。



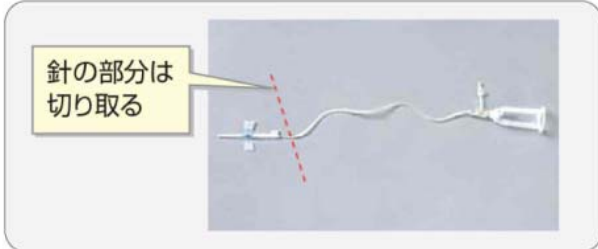
受け取った医療機関へ返すもの (鋭利なものなど)

■ 注射針・注射器・注射筒



ペン型自己注射、自己穿刺針、翼状針、ペン型自己注射カートリッジなど

■ 針がついたままのチューブ類



事業者の方へ

医療機関や福祉施設からでるごみは、市では収集しません。事業ごみとして適切に処理して下さい。



医療廃棄物は、
分別収集には
出せません。

＜お問い合わせ先＞
笠岡市 市民生活部 環境課
TEL 62-3805
FAX 62-3904

家庭ごみとして市の収集に出せるもの (市の指定ごみ袋に入れて出す)

燃えるごみ

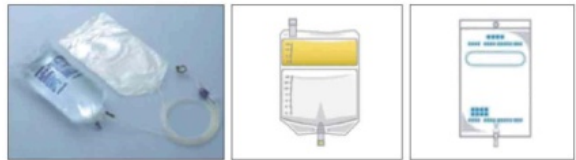
いったん紙袋・ビニール袋にいれてから、指定袋に入れて出して下さい。



■ 針のついていないチューブ・カテーテル類



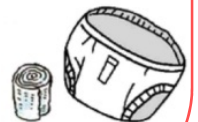
■ 腹膜透析(CAPD)バッグ・点滴バッグ ボトル類(プラスチック製)



■ ストーマ袋・導尿バッグ



■ 紙おむつ・ガーゼ・脱脂綿など
汚物はごみに出す前にトイレに流して下さい。



燃えないごみ

- 薬の容器(ビン・缶類)
- ガラス製点滴ボトル類

