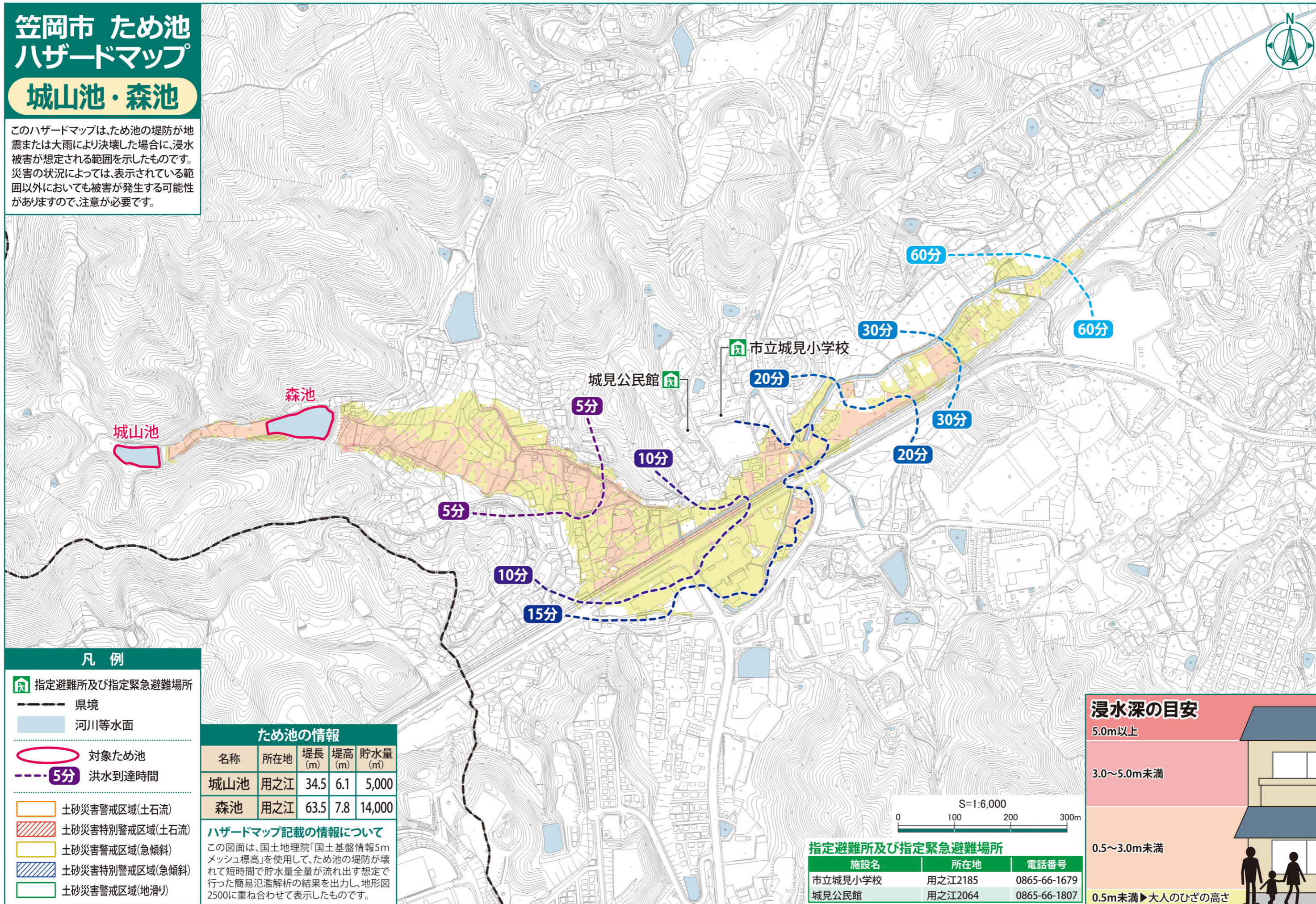


笠岡市 ため池 ハザードマップ

城山池・森池

このハザードマップは、ため池の堤防が地震または大雨により決壊した場合に、浸水被害が想定される範囲を示したものです。災害の状況によっては、表示されている範囲以外においても被害が発生する可能性がありますので、注意が必要です。



凡例

指定避難所及び指定緊急避難場所

県境

河川等水面

対象ため池

5分 洪水到達時間

土砂災害警戒区域(土石流)

土砂災害特別警戒区域(土石流)

土砂災害警戒区域(急傾斜)

土砂災害特別警戒区域(急傾斜)

土砂災害警戒区域(地滑り)

ため池の情報

名称	所在地	堤長(m)	堤高(m)	貯水量(m ³)
城山池	用之江	34.5	6.1	5,000
森池	用之江	63.5	7.8	14,000

ハザードマップ記載の情報について

この図面は、国土地理院「国土基盤情報5mメッシュ標高」を使用して、ため池の堤防が壊れて短時間で貯水量全量が流れ出す想定で行った簡易氾濫解析の結果を出力し、地形図2500に重ね合わせて表示したものです。

浸水深の目安

5.0m以上

3.0~5.0m未満

0.5~3.0m未満

0.5m未満▶大人のひざの高さ

S=1:6,000

0 100 200 300m

指定避難所及び指定緊急避難場所

施設名	所在地	電話番号
市立城見小学校	用之江2185	0865-66-1679
城見公民館	用之江2064	0865-66-1807

