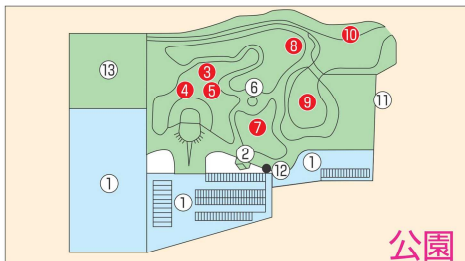
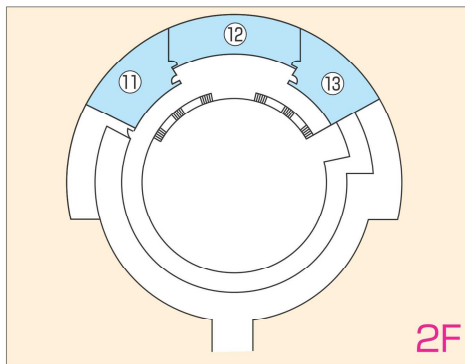
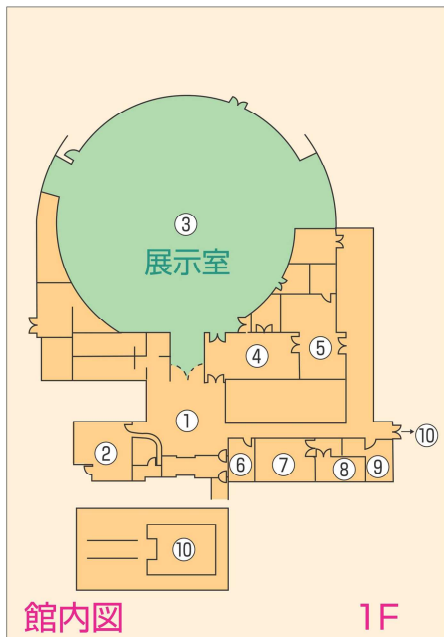


笠岡市立カブトガニ博物館

KASAOKA CITY HORSESHOE CRAB MUSEUM



施設

鉄筋コンクリート造一部鉄骨造二階建

敷地面積……29,898.60㎡
 建築面積1階…1,588.82㎡
 2階……257.45㎡
 計…1,846.27㎡
 恐竜公園……23,473.00㎡

- ①ホール
- ②事務室
- ③展示室
- ④特別展示室
- ⑤第1収蔵庫
- ⑥会議室
- ⑦第2収蔵庫
- ⑧第3収蔵庫
- ⑨学芸員室
- ⑩飼育展示室
- ⑪展望室
- ⑫展望デッキ
- ⑬展望室

恐竜公園

- ①駐車場
- ②トイレ
- ③ティラノサウルス
- ④プテラノドン
- ⑤プロトケラトプス
- ⑥休憩所
- ⑦イグアノドン
- ⑧ディプロドクス
- ⑨エラスモサウルス
- ⑩アバトサウルス
- ⑪博物館
- ⑫休憩所
- ⑬アスレチック

利用案内

- 開館時間/9:00~17:00 (入館は16:30まで)
- 休館日/毎週月曜日・12月29日~1月3日・祝日の翌日
 ただし、3月25日~4月10日・4月27日~5月10日
 7月15日~8月31日の期間は無休
- 入館料/

| 区分 | 個人 | 団体 (20名以上) |
|---------|------|------------|
| 一般 | 500円 | 400円 |
| 高校生 | 300円 | 250円 |
| 市外小・中学生 | 200円 | 150円 |

(入館料の免除)

- 市内在住の65歳以上の者が高齢者施設利用証、又は住所及び生年月日を明記した証明書等を提示したとき
- 心身障害者で身体障害者手帳、療育手帳、又は精神障害者保健福祉手帳を提示したとき及びこれらの介護者1名
- 高梁川流域バスポートを提示したとき(土日祝に限る)、又は笠岡っ子無料バスを提示したとき

交通

JR笠岡駅から
 井笠バスカンパニー「神島線」
 乗車(約20分)
 「カブトガニ博物館前」下車
 山陽自動車道、笠岡インターから
 9.7km(約30分)



福山方面の方は、大干拓をぬけて
 来館することもできます



〒714-0043 岡山県笠岡市横島 1946-2 TEL.0865-67-2477 FAX.0865-67-2424

展示案内



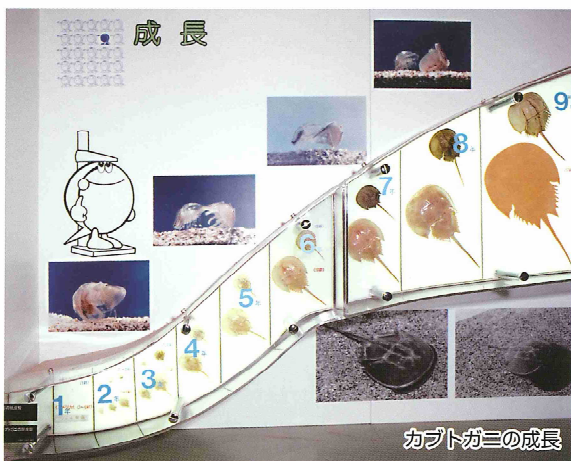
カブトガニ水槽

展示室の中で生きたカブトガニが間近に観察できるように、大型水槽を設けています。水槽の中では、カブトガニの成体を観察することができます。

つがいで行動するカブトガニの成体

生きている化石コーナー

生きている化石コーナーでは、8種類の生きている化石動物が、現存種と化石種に分けて展示されています。特にカブトガニ化石は、ドイツのゾルンホーフェンから発見された保存度の高いもので、這い跡までもがきれいに残されています。



カブトガニの成長



約1億5000万年前のカブトガニ化石

カブトガニの成長

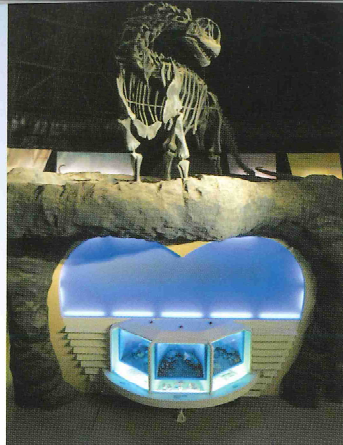
カブトガニは孵化後、何回くらい脱皮をし、成体になるのかわかっていません。現在のところ、雄については15回の脱皮をして13年目に、雌は16回の脱皮をして14年目に成体になると推定されています

動く・吼えるバリオニクス

2階には、恐竜バリオニクスが展示されています。この恐竜は、世界で初めて魚を食べたことが分っています。もしかするとカブトガニも食べていたかもしれません。



バリオニクス



カブトガニシアター

カブトガニシアター

シアターには、80人が座れる客席が設けてあり、カブトガニをテーマとした映像を大スクリーンで見ることができます。また各客席にはQ&Aのスイッチが設備されていますので、クイズを通して映像と対話することもできます。

●放送時間のご案内

- ①超空間探索船 KABU-2
 - 9:00~9:17, 9:30~9:47, 10:40~10:57, 11:00~11:17, 11:30~11:47, 12:00~12:17, 12:30~12:47, 13:00~13:17, 13:30~13:47, 14:40~14:57, 15:00~15:17, 15:30~15:47, 16:00~16:17, 16:30~16:47
- ②等脚とカブトガニ 10:00~10:32, 14:00~14:32

ダイノスロープ

中生代を代表する様々な恐竜の展示コーナーです。カブトガニは、この時代を生き抜きますが、恐竜たちは、絶滅し、今日、化石でしか見ることはできません。



ダイノスロープ

飼育展示室

カブトガニ博物館では、天然記念物カブトガニ繁殖地内のカブトガニを保護、増殖するために人工飼育と幼生の放流を行なっています。飼育展示室では、人工飼育の状況やかわいいカブトガニの幼生を間近に見ることができます。



飼育展示室



ティラノサウルス



イグアノドン

恐竜公園

恐竜公園には、カブトガニと同時代に生きていた恐竜などの復元模型が7種8体展示されています。これらの模型は、全て実物大であり、学術監修を受けた精度の高いものです。新アスレチック広場もあります。