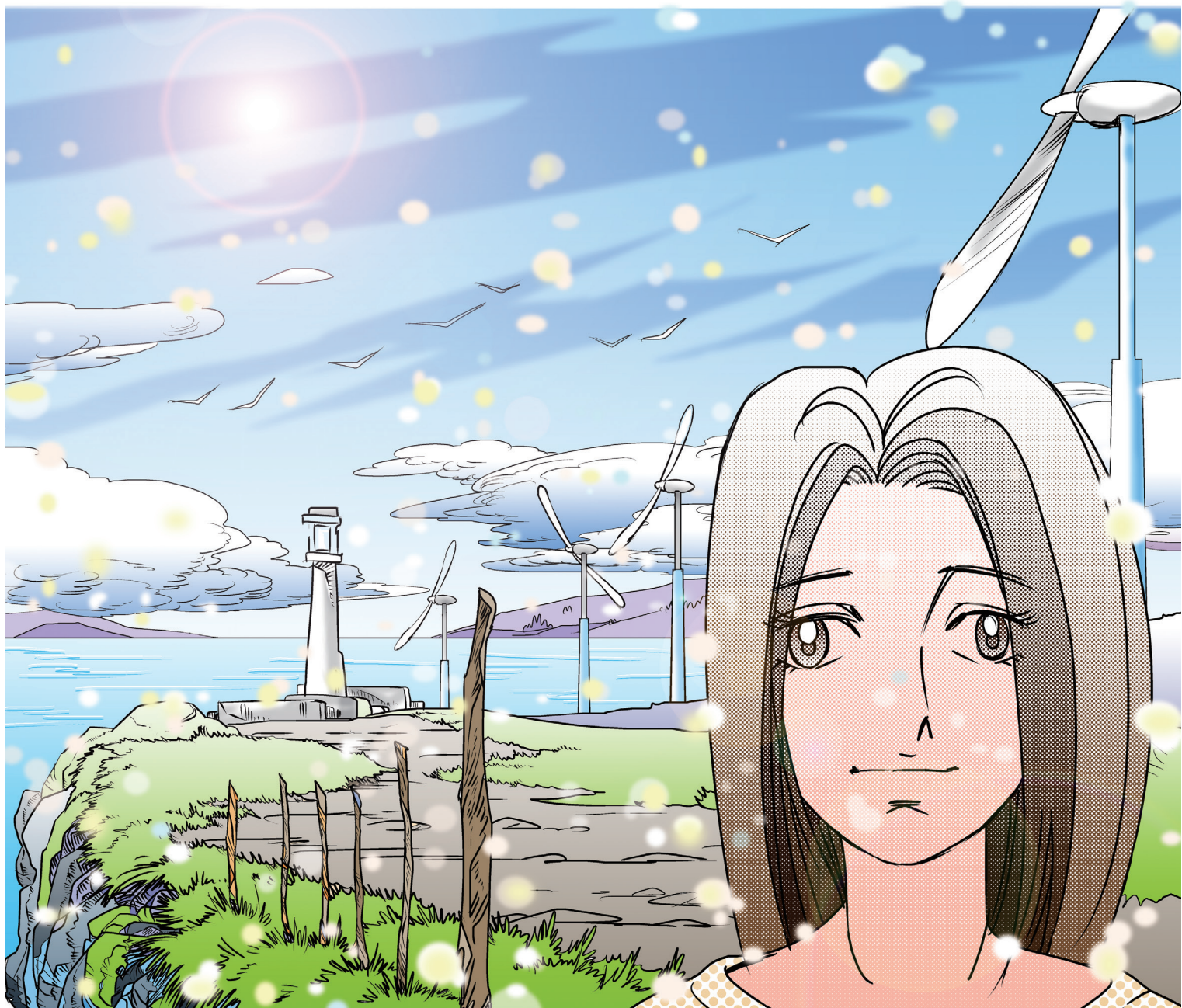


保存版

笠岡市ごみ大百科



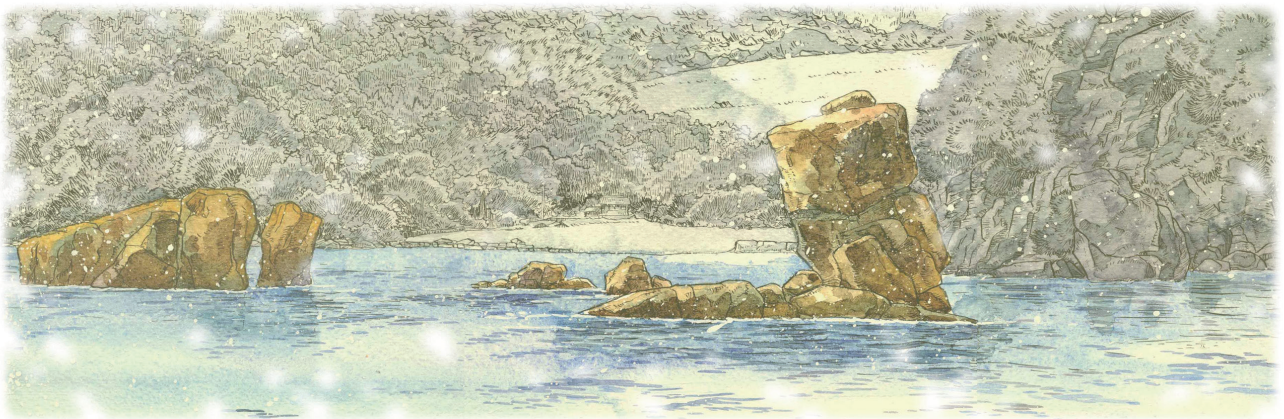
笠岡市環境課
令和8年4月

目次

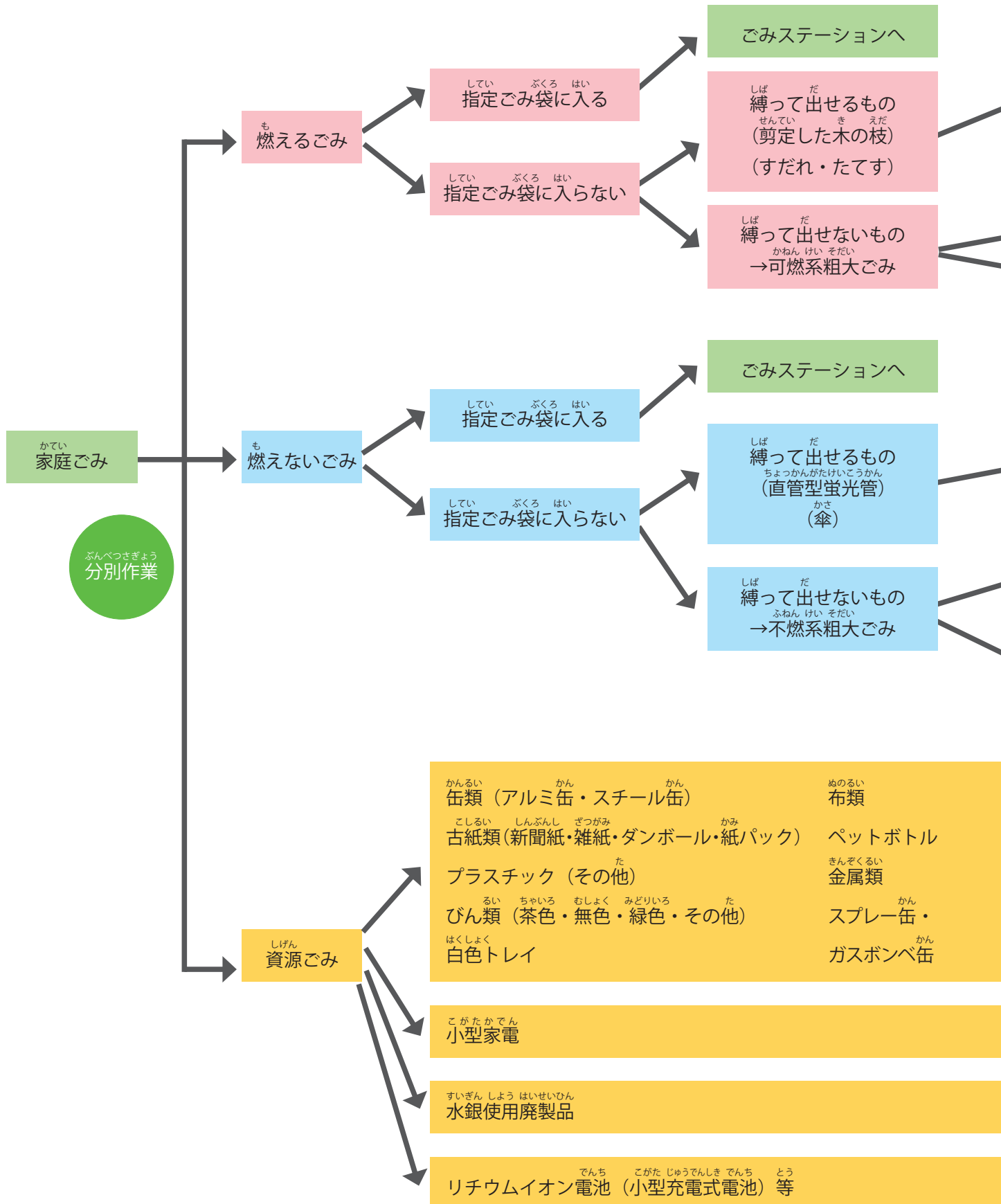
家庭ごみの分け方・出し方フローチャート	1
どうすればごみを減らすことができるだろうか？	3
笠岡市の指定ごみ袋制度	4
環境課による粗大ごみの有料収集制度	5
指定ごみ袋・粗大ごみ収集券指定取扱店一覧	6
環境課による粗大ごみ有料収集運搬手数料一覧	7
家庭ごみの流れ	9
資源ごみの流れ	10
「処理困難物」って何？処理の仕方教えて！	11
笠岡市一般廃棄物収集運搬許可業者一覧	12
「無許可」の回収業者を利用しないでください！	13
水銀が含まれる蛍光灯・電池・体温計などを分別回収します	14
使用済み小型家電のリサイクルに協力をお願いします！	15
補助制度・支援制度をご利用ください！	17
リチウムイオン電池（小型充電式電池）等の回収をします	20
したらダメ！見かけたら通報！！犯罪だよ！	21
ごみ収集日地区別一覧	22

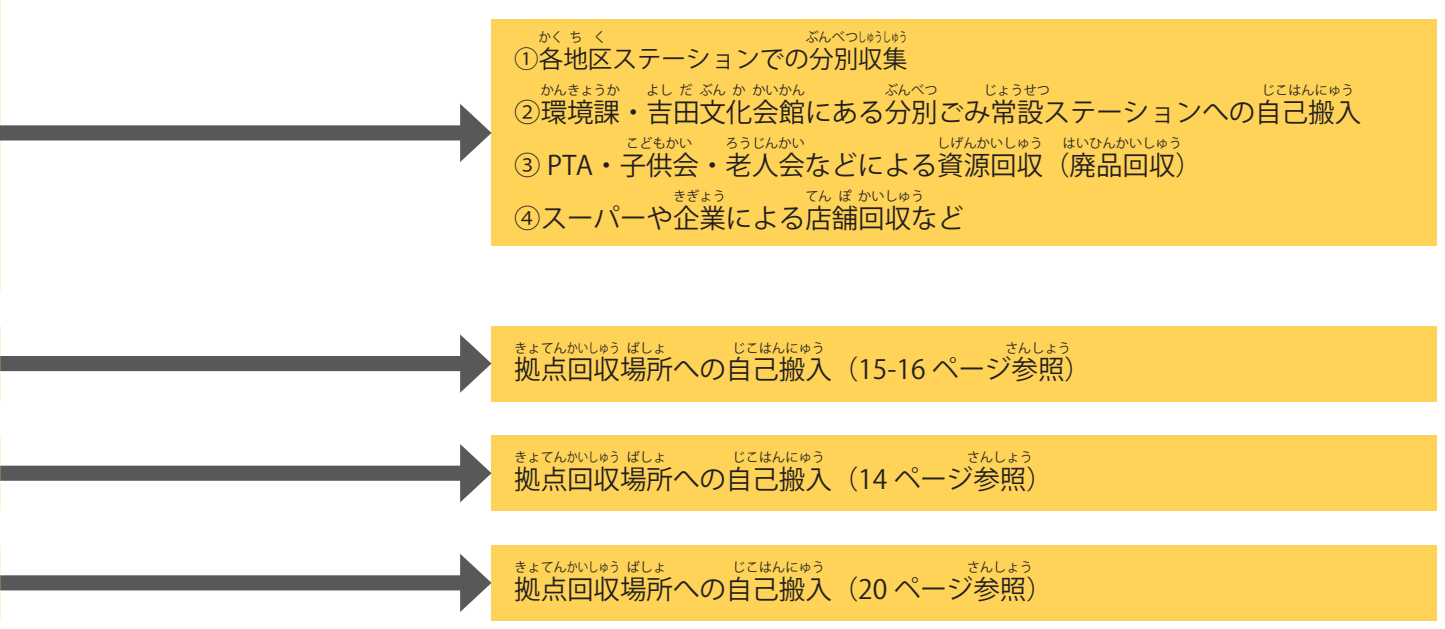
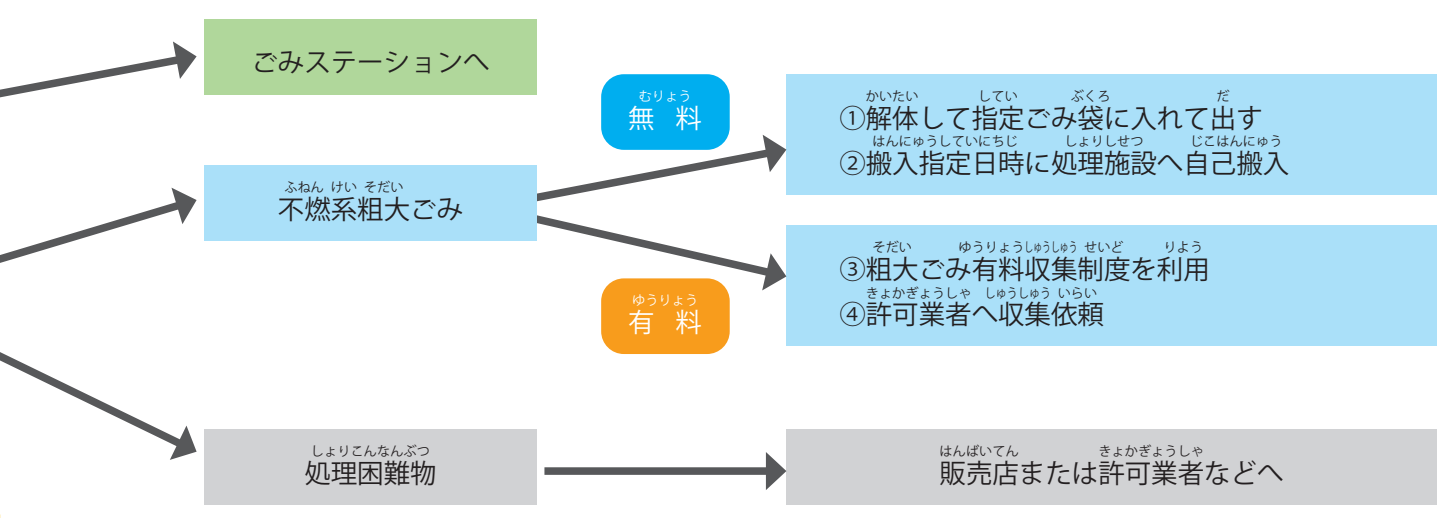
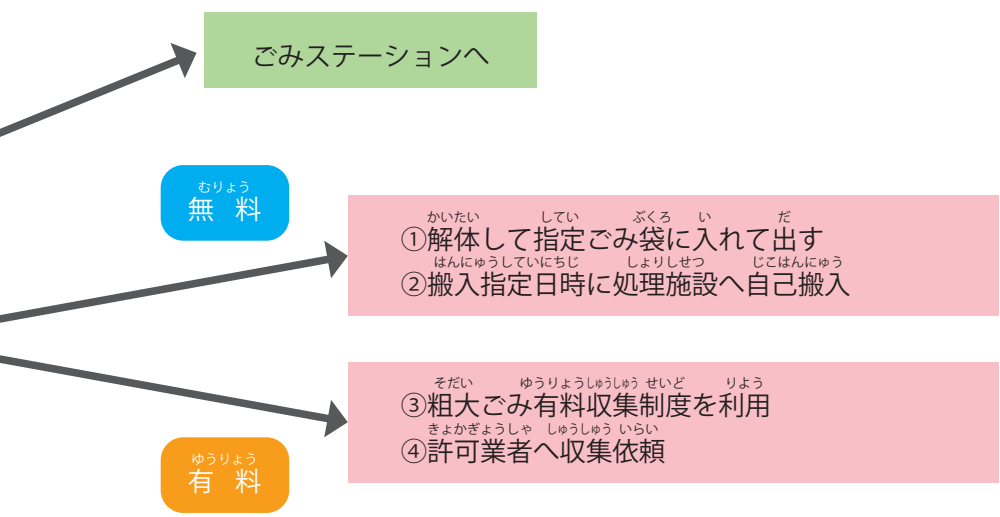


ぶんべつだいひゃっか ごみ分別大百科..... 25			
あ..... 25	し..... 32	ぬ..... 39	め..... 43
い..... 25	す..... 33	ね..... 39	も..... 43
う..... 26	せ..... 34	の..... 39	や..... 43
え..... 26	そ..... 35	は..... 39	ゆ..... 43
お..... 26	た..... 35	ひ..... 40	よ..... 44
か..... 26	ち..... 36	ふ..... 40	ら..... 44
き..... 28	つ..... 36	へ..... 41	り..... 44
く..... 28	て..... 36	ほ..... 42	れ..... 44
け..... 30	と..... 38	ま..... 43	ろ..... 45
こ..... 30	な..... 38	み..... 43	わ..... 45
さ..... 31	に..... 39	む..... 43	



家庭ごみの分け方・出し方フローチャート





どうすればごみを減らすことができるだろうか？

ごみを減らすための合い言葉が「4R」

①リフューズ (Refuse) 「拒否・拒絶する」 ……

…ごみになるものは、**買わない・使わない・貰わない。**

例：マイバッグを利用してレジ袋を貰わない。

例：過剰包装は避ける。



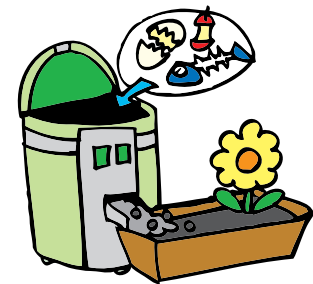
②リデュース (Reduce) 「減少・減らす」 ……

…どうしても必要な物だけを買う・使う。

例：詰め替え製品を購入する。

例：生ごみ処理容器を活用する（購入に補助制度あり）。

例：寿命の長いLED電球や充電式乾電池を購入する。



③リユース (Reuse) ……「再利用する」 ……

…使えるものは何度でも使う。

例：使わなくなったベビー用品を廃棄せず、これから必要な知人などに譲る・またはリサイクルショップへ。（環境課では年に一度リユースバザー「芙蓉の花」を開催しています。開催日時などは「広報かさおか」を確認ください。）

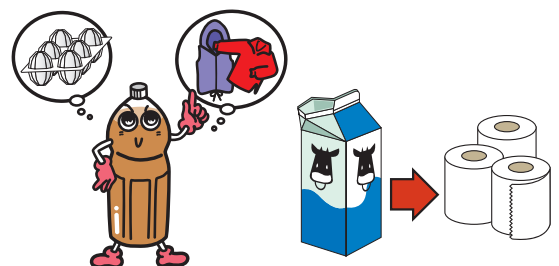


④リサイクル (Recycle) ……「再資源化する」 ……

…回収して一度原材料に戻してから製品化する

例：分別収集された紙パック→トイレットペーパーへ

▶再生できるものは燃えるごみ・燃えないごみに出すのではなく、「市の分別収集」や「廃品回収」、スーパーなどの「店舗回収」へ出し、ごみの分別を徹底する。



かざおかし してい ふくろせいど 笠岡市の指定ごみ袋制度

① 指定ごみ袋の無料配付枚数について

		きょうつう 共 通	
せたいくぶん 世帯区分	も 燃えるごみ	も 燃えないごみ	
にんせたい 1人世帯	20リットル	まい 70枚	30リットル まい 5枚
にんせたい 2人世帯		まい 90枚	
にんせたい 3～4人世帯	30リットル	まい 80枚	
にんせたい 5～6人世帯		まい 100枚	
にんじょうせたい 7人以上世帯		まい 130枚	

**かみ しょうしゃ ついか はいふぶん
紙おむつ使用者への追加配付分**

※ 3歳以下の乳幼児は申請不要、4歳以上の紙おむつ使用者は環境課または市民課及び島しょ部出張所へ申請が必要

◎ 1人 ……30リットル・40枚 / 1年
◎ 2人以上 ……30リットル・60枚 / 1年

② 燃えるごみ用指定ごみ袋の交換制度について

市民ニーズに応えるため、販売用である10リットル袋・20リットル袋・30リットル袋・45リットル袋へ交換できます。無料配付された燃えるごみ用指定ごみ袋に対して、他の容量の袋に交換希望の方については、環境課・吉田文化会館・島しょ部出張所に対応します。希望の方は、配付された指定ごみ袋10枚単位を未開封のまま、それぞれの窓口までお持ちください。

なお、「燃えないごみ」用の袋を「燃えるごみ」用の袋に交換することはできません。

<交換例>

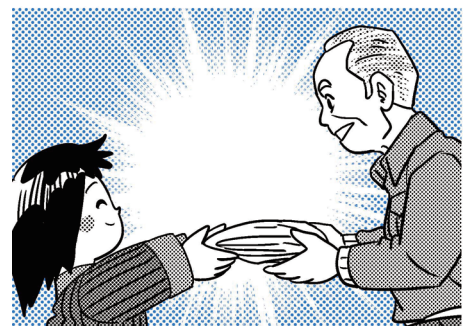
- 30リットル*20枚 (容量合計600リットル) → 20リットル*30枚 (容量合計600リットル)
- 30リットル*30枚 (容量合計900リットル) → 45リットル*20枚 (容量合計900リットル)

③ 世帯人数の増加に伴う指定ごみ袋の追加支給について

年度途中に上記①の世帯区分が変わり、指定ごみ袋の配付枚数が増える場合 (たとえば4人世帯が5人世帯に)、環境課において追加支給ができますので、問い合わせの上お越しくください。

④ 追加購入用の種類及び販売価格

ようりょう 容量	しゅるいおよ はんばいかかく ふくろ まいいり 種類及び販売価格 (1袋10枚入)	
	も 燃えるごみ	も 燃えないごみ
10リットル	300円/袋	—
20リットル	500円/袋	—
30リットル	700円/袋	700円/袋
45リットル	1,000円/袋	—



環境課による粗大ごみの有料収集制度

粗大ごみを処理したいけど、「施設まで自分で運ぶ手段がない」、または「時間がない」という方に、
うってつけの公共サービスです。

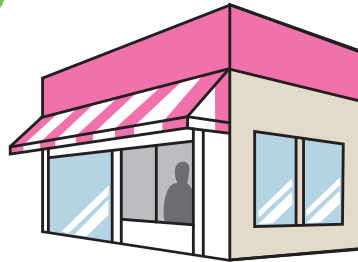
1



事前に環境課へ電話

(Tel 0865-62-3805) 申込みをし、
収集手数料（※7～8頁参照）を
確認。

2



3



購入した収集券に「受付番号」を
記入した上で、申込み品に貼って
道路に面した敷地内に出す。

（※2t ダンプが通れる道に限る）

（※島しょ部は最寄りのごみステーション）

（※必ず収集日当日の朝8時までに出すこと）

4



指定された収集日に環境課が
粗大ごみを収集し、処理施設まで
搬入・適正に処分。

（※島しょ部は各不燃ごみ収集日）

（※島しょ部以外は毎週水曜日）

してい ぶくろ そだい しゅうしゅうけん していとりあつかいてんいちらん
指定ごみ袋・粗大ごみ収集券 指定取扱店一覧

てんめい 店名	じゅうしょ 住所	とりあつかひんもく 取扱品目		てんめい 店名	じゅうしょ 住所	とりあつかひんもく 取扱品目	
		指定袋	粗大券			指定袋	粗大券
ニシナフードバスケットコムプラザ ^{かさおかてん} 笠岡店	とみおか 富岡	○	○	セブンイレブン ^{かさおか} 笠岡インター店	おびらい 小平井	○	○
(株)ユーホー	とみおか 富岡	○	○	ローソン ^{かさおか おえはまてん} 笠岡生江浜店	おえはま 生江浜	○	
ハローズ ^{かさおかてん} 笠岡店	とみおか 富岡	○	○	セブンイレブン ^{かさおか おえはまてん} 笠岡生江浜店	おえはま 生江浜	○	
(株)ザグザグ ^{かさおかとみおかてん} 笠岡富岡店	とみおか 富岡	○		セブンイレブン ^{かさおかよしほまてん} 笠岡吉浜店	よしほま 吉浜	○	
ザグザグ ^{かさおかほんちやうてん} 笠岡番町店	とみおか 富岡	○		ながやす ^{ながやすしやうてん} 商店	よこしま 横島	○	
ディスカウントドラッグコスモス ^{とみおかてん} 富岡店	とみおか 富岡	○		(株)フジ ザ・ビッグ ^{かさおかてん} 笠岡店	いりえ 入江	○	○
フルーツショップにしじま	ちゆうおうちやう 中央町	○	○	ローソン ^{かさおかみ はまてん} 笠岡美の浜店	み はま 美の浜	○	
かさおかしやくしよ ^{しみんか} 笠岡市役所 市民課	ちゆうおうちやう 中央町	○	○	ハッピーマート ^{かさおかよしだてん} 笠岡吉田店	よしだ 吉田	○	○
ふじい ^{さけてん} 藤井酒店	かさおか ^{に おうどう} 笠岡(仁王堂)	○		かさおかしやくしよ ^{よしだぶんかいかん} 笠岡市役所 吉田文化会館	よしだ 吉田	○	○
セブンイレブン ^{かさおかえきてん} ハートイン JR笠岡駅店	かさおか ^{ほんまち} 笠岡(本町)	○		くらもとストア	ほしりて 走出	○	○
ドラッグセガミ ^{かさおか} 笠岡シーサイドモール店	かさおか ^{すみよし} 笠岡(住吉)	○	○	ローソン ^{かさおかいまだてん} 笠岡今立店	いまだて 今立	○	
ホームセンターコーナン ^{かさおか} 笠岡シーサイドモール店	かさおか ^{すみよし} 笠岡(住吉)	○		ローソン ^{かさおかありたてん} 笠岡有田店	ありた 有田	○	
(株)フジ マルナカ ^{かさおかてん} 笠岡店	かさおか ^{すみよし} 笠岡(住吉)	○	○	かさおかしやくしよ ^{しらいしじましゅつちやうしよ} 笠岡市役所 白石島出張所	しらいしじま 白石島	○	○
(有)末吉忠一 ^{すえよしちゆういちしやうてん} 商店	かさおか ^{すみよし} 笠岡(住吉)	○		エーキマーケット	きたぎしま ^{おおうら} 北木島(大浦)	○	
かさおかしやくしよ ^{かんきやうか} 笠岡市役所 環境課	かさおか ^{すみよし} 笠岡(住吉)	○	○	やまもと ^{さけてん} 山本酒店	きたぎしま ^{おおうら} 北木島(大浦)	○	
ホリデイ(株)	かさおか ^{にしにし} 笠岡(西西)	○	○	かさおかしやくしよ ^{きたぎしましゅつちやうしよ} 笠岡市役所 北木島出張所	きたぎしま ^{おおうら} 北木島(大浦)	○	○
ローソン ^{かさおかさんぼんちやうてん} 笠岡三番町店	さんぼんちやう 三番町	○		ふじいやすえ 藤井保江	きたぎしま ^{かなふる} 北木島(金風呂)	○	○
どいし ^{ゆほ} 土居酒舗	ごばんちやう 五番町	○		かさおかしやくしよ ^{まなべしましゅつちやうしよ} 笠岡市役所 真鍋島出張所	まなべしま 真鍋島	○	○
ハピーズ ^{かさおかみ はまてん} 笠岡美の浜店	みどりまち 緑町	○	○	は ^{くにおかやま のうぎやうきやうどうくみあい} 晴れの国岡山 農業協同組合	しない ^{かくしてん} 市内各支店	○	○
かとう ^{さけてん} 酒店	しろみだい 城見台	○	○				
チュエリッパ ^{しろみてん きどしやうてん} 城見店(城戸商店)	もちのえ 用之江	○	○				

※店舗によっては在庫が切れていたり、枚数が少ない場合もあります。事前に電話確認の上購入するようにしてください。

※店舗の閉店や開店に伴い、販売店が変わる場合があります。最新の販売店一覧は笠岡市ホームページを確認してください。

かんきょうか そだい ゆうりょうしゅうしゅううんぱんてすうりょういちらん
環境課による粗大ごみ有料収集運搬手数料一覧

平成 24 年 4 月～

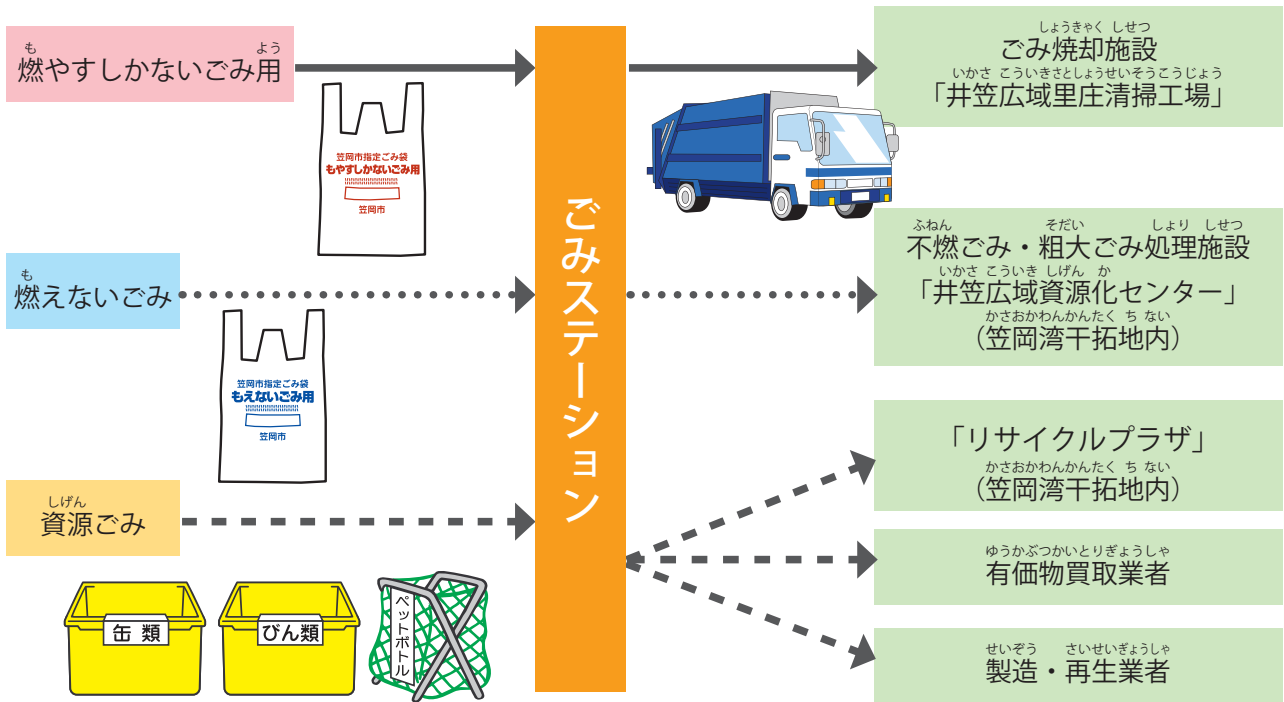
あ	アイロン台	200 円	け	健康器具 (小)	500 円
	アコーディオンカーテン	500 円		健康器具 (ランニング用、エアロバイクなど)	1500 円
い	編み機 (家庭用)	200 円	こ	ござ・上敷き (6 畳未満)	200 円
	衣装ケース (金属製・プラスチック製)	200 円		ござ・上敷き (6 畳以上)	500 円
う	椅子 (パイプ椅子含む、応接椅子除く)	200 円	さ	こたつ (家具調以外)	200 円
	一輪車 (スポーツ用)	200 円		こたつの天板	200 円
え	ウインドファン	1000 円	し	ゴルフ用品・ゴルフクラブ	200 円
	運搬用一輪車 (猫車)	500 円		米びつ (ハイザー)	200 円
お	エレクtoon	3000 円	す	サーフボード	1000 円
	オープンレンジ	500 円		座椅子	200 円
か	応接用いす小 (1 人掛け)	500 円	し	サイドボード (一辺の長さが 90cm 以下)	1000 円
	応接用いす大 (2 人掛け以上)	1000 円		サイドボード (一辺の長さが 90cm 超)	1500 円
き	応接用テーブル (一辺の長さが 90cm 以下)	500 円	す	座卓 (一辺の長さが 90cm 以下)	500 円
	応接用テーブル (一辺の長さが 90cm 超)	1000 円		座卓 (一辺の長さが 90cm 超)	1000 円
け	大型バック (スーツケース含む)	200 円	す	三輪車 (子供用)	200 円
	オルガン	1500 円		座布団 (5 枚まで 1 組)	200 円
か	カーペット・じゅうたん (電気カーペットを除く) 6 畳未満	200 円	し	C/D ラジカセなど	200 円
	カーペット・じゅうたん (電気カーペットを除く) 6 畳以上	500 円		室内用洗濯物干し	200 円
け	カーテンレール	200 円	す	室内用遊具 (一辺の長さが 90cm 以下)	200 円
	介護用ベッド	3000 円		室内用遊具 (一辺の長さが 90cm 超)	500 円
き	家具調こたつ (天板は別途)	500 円	す	自転車 (大人用三輪車を含む)	500 円
	傘立て	200 円		収納ケース	200 円
け	加湿器	200 円	す	障子戸 (1 枚)	200 円
	ガスコンロ (ガステーブル)	500 円		照明器具	200 円
き	ガスストーブ	500 円	す	除湿機	200 円
	ガス湯沸かし機	200 円		食器洗い乾燥機	1000 円
け	カラーボックス	200 円	す	食器乾燥機	500 円
	カラオケセット (小)	1500 円		食器棚 (一辺の長さが 90cm 以下)	1000 円
き	簡易便座	200 円	す	食器棚 (一辺の長さが 90cm 超)	1500 円
	換気扇	200 円		炊飯器	200 円
け	キーボード	500 円	す	水槽 (一辺の長さが 60cm 以下)	200 円
	ギター	200 円		水槽 (一辺の長さが 60cm 超)	500 円
け	脚立 (1.5m 以下のもの)	200 円	す	姿見	500 円
	脚立 (1.5 m 超のもの)	500 円		スキー用具 (板 2 枚とストック 2 本 1 組)	200 円
け	鏡台 (卓上型)	500 円	す	すだれ	200 円
	鏡台 (ドレッサー)	1000 円		ストーブガード	200 円
け	クーラーボックス	200 円	す	スチール製物置 (分解されたものに限る)	3000 円
	空気清浄機	500 円		スチール机 (片袖)	1000 円
け	草刈り機	500 円	す	スチール机 (両袖)	1500 円
	クッキングヒーター	500 円		スチールロッカー (一辺の長さが 90cm 以下)	1000 円
け	グリル鍋	200 円	す	スチールロッカー (一辺の長さが 90cm 超)	2000 円
	下駄箱 (一辺の長さが 90cm 以下)	500 円		ステレオアンプ	1000 円
け	下駄箱 (一辺の長さが 90cm 超のもの)	1000 円	す	ステレオセット (一体型)	1000 円
				すのこ板	200 円
			ズボンプレス	500 円	

す	スピーカー (1組)	500円	ふ	ファクシミリ	500円
せ	石油ストーブ	500円		ファンヒーター	500円
	扇風機	200円		布団(掛け、敷き 各1枚)	200円
	洗面台 (一辺の長さが90cm以下)	500円		布団乾燥機	200円
	洗面台 (一辺の長さが90cm超)	1000円		ブラインド	200円
そ	掃除機	200円		プランター	200円
た	たたみ	500円		風呂釜 (ガスのみ)	1000円
	建具類 (ふすま・障子戸を除く)	500円		風呂ふた	200円
	たらい	200円	へ	ベビーカー (乳母車)	200円
	タンス (一辺の長さが90cm以下)	1000円		ベビーバス	200円
	タンス (一辺の長さが90cm超)	1500円		ベッドの枠 (シングル; マットレス除く)	1000円
ち	チャイルドシート	200円		ベッドの枠 (セミダブル; マットレス除く)	1500円
	調理台 (一辺の長さが90cm以下)	500円		ベッドの枠 (ダブル; マットレス除く)	2000円
	調理台 (一辺の長さが90cm超)	1000円		ベッドの枠 (キング; マットレス除く)	2500円
	貯米器 (ブリキ製)	1000円		ペット用小屋またはカゴ (90cm以下)	500円
つ	机 (木製) 本棚あり	1500円		ペット用小屋またはカゴ (90cm超)	1500円
	机 (木製) 本棚なし	1000円		ベビーベッド	500円
て	テーブル (一辺の長さが90cm以下)	500円	ほ	ポータブル音楽プレーヤー	200円
	テーブル (一辺の長さが90cm超)	1000円		ポータブルトイレ	500円
	DVDなどプレーヤー・録画機	200円		ホットプレート	200円
	手押し車 (老人用)	200円		ポリタンク	200円
	テレビアンテナ (屋外用・BS・CS用含む)	500円		本棚 (一辺の長さが90cm以下)	1000円
	テレビ台 (一辺の長さが90cm以下)	500円		本棚 (一辺の長さが90cm超)	1500円
	テレビ台 (一辺の長さが90cm超)	1000円		ポンプ (井戸ポンプ)	500円
	電気ストーブ	200円		ボンボンベッド (サマーベッド)	500円
	電子オルガン	1500円	ま	マッサージ機 (あんま機) 椅子型	1500円
	電子レンジ	500円		マッサージ機 (あんま機) 椅子型以外	500円
	電子レンジ台 (一辺の長さが90cm以下)	500円		マットレス (スプリング入マットレス除く)	200円
	電子レンジ台 (一辺の長さが90cm超)	1000円	み	ミシン (卓上型)	200円
と	戸棚 (一辺の長さが60cm以下)	200円		ミシン (足踏み)	1000円
	戸棚 (一辺の長さが60cm超90cm以下)	500円		ミシン (動力; ただし事業用は除く)	2000円
	戸棚 (一辺の長さが90cm超)	1000円		ミニコンポ	500円
な	流し台 (一辺の長さが90cm以下)	500円	も	もちつき機	200円
	流し台 (一辺の長さが90cm超)	1000円		物干し竿 (竹・プラスチック・金属製)	200円
	生ごみ処理機	1000円	よ	よしず	500円
	波板 (トタン・プラスチック製)	200円	ら	ラック (一辺の長さが60cm以下)	200円
に	2段ベッドの枠 (マットレス除く)	1500円		ラック (一辺の長さが60cm超90cm以下)	500円
は	パーソナルコンピュータ用プリンター	200円		ラック (一辺の長さが90cm超)	1000円
	パーソナルコンピュータ用ラック	500円	れ	冷風扇	500円
	バーベキューセット	200円	わ	ワープロ	200円
	パイプベッド	1000円		ワゴン (一辺の長さが90cm以下)	500円
	はしご (1.5m以下のもの)	200円		ワゴン (一辺の長さが90cm超)	1000円
	はしご (1.5m超のもの)	500円	※	その他一辺の長さが60cm以下のもの	200円
ひ	ビデオデッキ	200円		その他一辺の長さが60cm超90cm以下	500円
ふ	ファンシーケース	200円		その他90cm超120cm以下のもの	1000円
	ふすま	200円		その他120cm超のもの	1500円

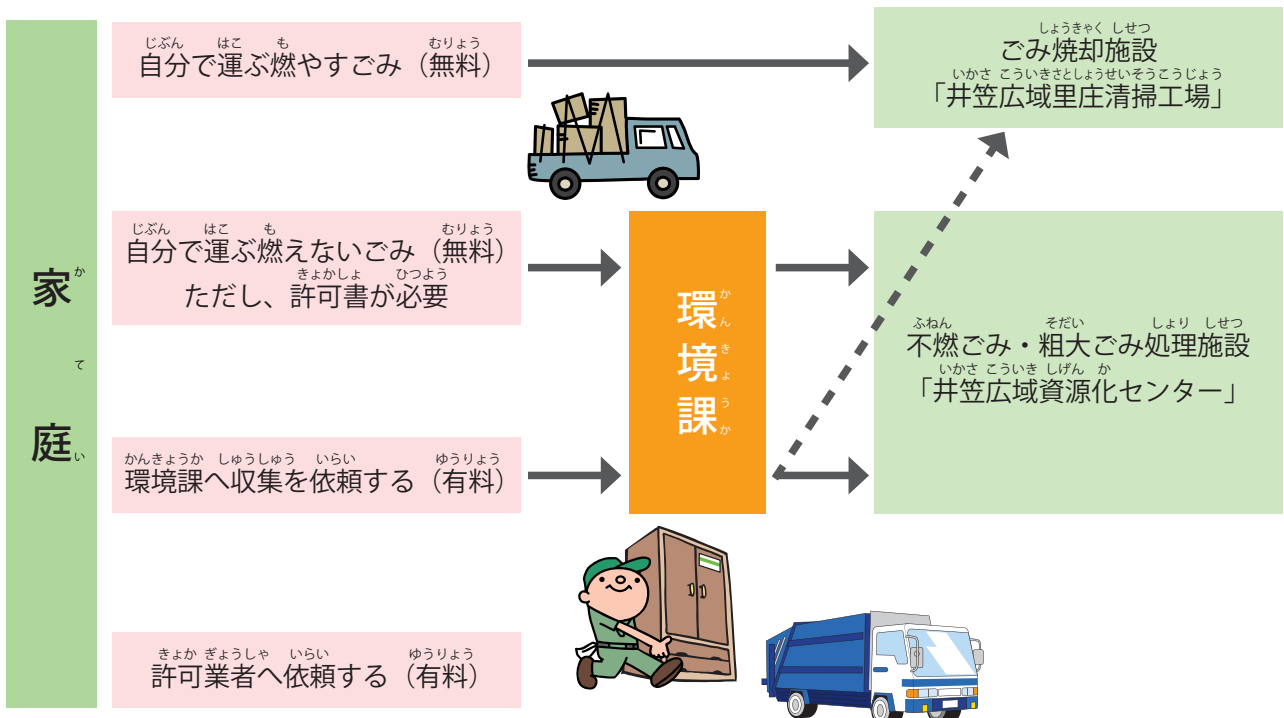
※その他、大きさ・重さ、処理難易度などにより金額が異なります。詳しくは環境課 (TEL0865-62-3805) にお問い合わせください。

かてい なが 家庭ごみの流れ

①ごみステーション収集 しゅうしゅう



②粗大ごみ そだい



しが なが 資源ごみの流れ

資源ごみ

品目	引取業者名	主なリサイクル例
布	井笠広域資源化センター「リサイクルプラザ」	ウエス（機械油拭き）、古着
ガラスびん	井笠広域資源化センター「リサイクルプラザ」	ガラスびん、路盤材（アスファルト）
その他プラ	井笠広域資源化センター「リサイクルプラザ」	プラスチックボード （コンクリート型枠、選挙ポスター掲示板）
スチール缶	有価物買取業者	建設鋼材
アルミ缶	有価物買取業者	アルミ缶、アルミサッシ
スプレー缶、ガスボンベ缶	有価物買取業者	建設鋼材
金属類	有価物買取業者	建設鋼材
ペットボトル	有価物買取業者	繊維製品、卵パック
新聞（チラシ）	有価物買取業者	新聞紙
雑紙（雑誌、紙製容器）	有価物買取業者	ダンボール、雑誌
ダンボール	有価物買取業者	ダンボール
紙パック	有価物買取業者	トイレトペーパー
リターナブルびん	有価物買取業者	リターナブルびん
白色トレイ	製造・再生業者	白色トレイ
小型家電	国認定事業者	レアメタル、貴金属

井笠広域資源化センター 粗大ごみ処理施設

不燃ごみ・粗大ごみ

破碎・選別処理

鉄	売却 引取業者
アルミ	売却 引取業者
可燃物	焼却処理 岡山市西部衛生施設組合「井笠広域里庄清掃工場」
不燃物	埋立処理 最終処分場

「処理困難物」って何？ 処理の仕方教えて！

1 法律などによりリサイクル制度が定められているもの

ぶんり ぶひん ざいりょう さいりょう ゆうがい ぶつしつ てきせい しょぶん
分離された部品や材料は再利用されます。有害な物質も適正に処分されます。

① 家電リサイクル法

たいしょう かん えきしょう ゆうき せんたくき いるいかんそうき でんき
●対象…テレビ（ブラウン管・液晶・有機EL・プラズマ）、洗濯機、衣類乾燥機（電気・ガス）、
れいぞうこ れいとうこ しつがいきふく
冷蔵庫・冷凍庫、エアコン（室外機含む）

●出し方…①購入店または買い替え時の購入店に処分を依頼する。

②家電量販店に処分をお願いします。

③自身で家電リサイクル券を購入し、「指定取引場所」へ直接搬入する。

もよ していひきとりばしょ ぶかやまけんかつうんそう ぶくやましゆかんしてん ぶくやましゆじゆんちゆういちゆうめ ほん ちゆう
最寄りの「指定取引場所」／岡山県貨物運送（株）福山主管支店（福山市明神町一丁目14番40号）TEL 084-923-3520
びんつう ぶくやましてん ぶくやましんがいちゆう
NX 備通（株）福山支店（福山市新涯町1-33-23）TEL 084-999-2100

とう ぶ かぎ かんきょうか かいじょうゆ
※島しょ部に限り環境課で海上輸
送の無料サポートを実施します

② パソコンリサイクル法

たいしょう
●対象…デスクトップパソコン、ノートブックパソコン、ディスプレイ

ひたいしょう
●非対象…プリンター・スキャナーなどの周辺機器、ワープロ専用機 他

●出し方…①購入店または買い替え時の購入店に処分を依頼する。

②家電量販店に処分をお願いします。

③自身でメーカーなどに処分方法を確認し、適正に処分する。

④小型家電リサイクルを利用。

●問い合わせ先：一般社団法人 パソコン3R推進協会 TEL 03-5282-7685 (<http://www.pc3r.jp/>)

③ FRP船リサイクル制度

たいしょう せん
●対象…FRP船

●問い合わせ先：FRP船リサイクルセンター（社団法人 日本船艇工業会内）TEL 03-3567-6707（代表）

(<http://www.marine-jbia.or.jp/>)

④ 消火器リサイクル制度

たいしょう しょうかき
●対象…消火器

●問い合わせ先：（株）消火器リサイクル推進センター TEL 03-5829-6773

●最寄りの引取店：（有）三宅消火器店（浅口郡里庄町里見 4236）TEL 0865-64-2588

さんやうしせつかんり おさか
山陽施設管理（株）（尾坂 390）TEL 0865-65-3111

5 二輪車リサイクル制度

● 対象…モーターバイク

● 問い合わせ先：二輪車リサイクルコールセンター TEL 050-3000-0727

公益財団法人 自動車リサイクル促進センター (<http://www.jarc.or.jp/motorcycle/>)

2 市の処理施設では処理できない物

販売店または許可業者などに依頼し適正に処分してください。

例：瓦礫類・焼却灰・バッテリー・タイヤ・農機具・薬品など

● 笠岡市一般廃棄物収集運搬許可業者一覧

R6.4.1 現在

業者名	住所・電話	許可の種類
あきんど	笠岡市東大戸 5530-1 TEL 0865-63-7577	一廃
(株)アクア美保	笠岡市入江 382-1 TEL 0865-67-3555	浄化
アクティブ(株)	笠岡市有田 188-1 TEL 0865-66-3955	一廃
(有)あらかん	笠岡市小平井 1749-1 TEL 0866-67-3166	一廃
(有)おがわ商店	笠岡市笠岡 1507 TEL 0865-63-2094	一廃
(公社)笠岡市シルバー人材センター	笠岡市十一番町 15 TEL 0865-62-2100	一廃
(株)環総	笠岡市茂平 1381-66 TEL 0865-66-5535	一廃
サン・クリーン(有)	笠岡市笠岡 3243-2 TEL 0865-63-1052	一廃
三平興業(株)	笠岡市鋼管町 9-2 TEL 084-941-2440	一廃
三洋汽船(株)	笠岡市笠岡 2418-8 TEL 0865-63-9211	一廃
(有)生必クリーナー笠岡営業所	笠岡市生江浜 561-5 富士コーポ B3号 TEL 0865-66-5676	一廃
(有)中国公害処理センター	笠岡市十一番町 5-2 TEL 084-934-2835	一廃
(有)中国水道	笠岡市相生 1107-2 TEL 0865-66-4205	浄化
(株)ティー・エイ・エコ・システム	笠岡市東大戸 470 TEL 0865-63-1710	一廃
(有)同和産業	笠岡市十一番町 1-22 TEL 0865-62-6667	一廃
BINAN TECH	笠岡市東大戸 3622 TEL 0865-63-0095	一廃
(有)丸三清掃	笠岡市二番町 1-6 TEL 0865-69-1880	一廃
(株)森山	笠岡市走出 2119 TEL 0865-65-1635	一廃
リサイクル笠岡(株)	笠岡市吉田 4833 TEL 0865-65-2885	一廃
ワールド商事	笠岡市大宜 1618 TEL 0865-66-6061	一廃

一廃：一般廃棄物処理業、浄化：浄化槽清掃業

「無許可」の回収業者を 利用しないでください！

笠岡市の許可や委託を受けずにご家庭のごみを回収業者が収集することは認められていません。

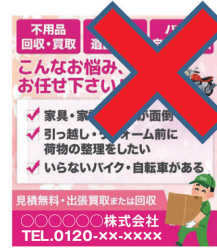
1 このような「無許可」の回収業者を利用しないでください！

※一例

街中を軽トラックなどで巡回のぼりを立てて空き地で回収



チラシを配布



インターネット広告



2 このような「無許可」の回収業者をどうして利用してはいけないのかな？

廃棄物を「無許可」の回収業者に引き渡すと、法を守った適正な処理が確認できません！

不法投棄



無許可の回収業者によって回収された廃棄物が、不法投棄された事例が報告されています。

不適正処理



環境対策を行わずに廃家電を破壊することで、フロンガスや鉛等の有害物質が放出されます。

不適正な管理による火災



廃家電は電池やプラスチックを含むため、発火や延焼の危険性があり、不適正な管理による火災が発生しています。

海外輸出による環境汚染



有害物質を含む廃家電の輸出により、海外での環境汚染が問題になっています。

3 回収は笠岡市一般廃棄物収集運搬許可業者に依頼してください。

許可業者一覧は本紙の12ページをご確認ください。

水銀が含まれる 蛍光管・電池・体温計などを 分別回収します

家庭で使わなくなった

回収方法

回収場所

笠岡市環境課 (笠岡市笠岡2369-14)
吉田文化会館 (笠岡市吉田2169-3)
出張所 (北木島・白石島・真鍋島)

回収日時

月～金曜日 8:30～17:15
(祝日・12/29～1/3を除く)

出し方

専用の回収ボックスに入れてください

ボタン電池は、セロハンテープ等で巻いて絶縁し、ボタン電池回収センター回収協力店か、笠岡市の回収場所へ出してください



© (社) 電池工業会

主な対象品目



蛍光管



水銀体温計



乾電池

ボタン電池



水銀血圧計

※電子式のもの是对象外です
※事業者による持込みはできません

出典：経済産業省ウェブサイト

回収場所まで持ち込むことが難しい場合は、
当面の間は不燃ごみとして出すこともできます

水銀に関する水俣条約を受けて制定された「水銀による環境の汚染の防止に関する法律」により、水銀使用製品廃棄物を回収しています。

不適切に処理されて水銀（無機水銀）が環境中に放出されると、微生物等の影響によりメチル水銀（有機水銀）に変化し、人の健康に重大な影響を及ぼします。

水銀使用製品廃棄物の分別回収に、ご理解とご協力をお願いします。

使用済 小型家電の！ リサイクルに協力をお願いします！

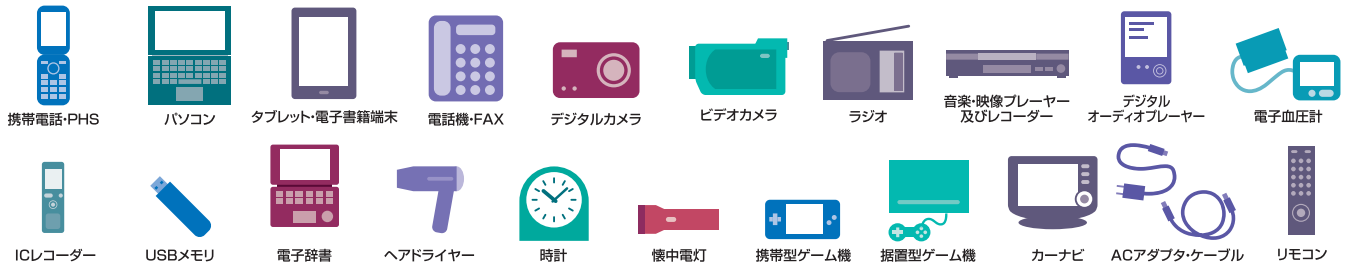
使用済小型家電は、大切な資源です。

小型家電には、レアメタルなど貴重な資源が含まれていますが、「燃えないごみ」の処理施設では破碎処理により「鉄」・「アルミ」しか資源化できません。そこで、ごみの減量化・資源化及び最終処分場の延命化を図るため、使用済み小型家電のリサイクルに、皆様のご協力をお願いします。

回収対象の小型家電

- ①通信機器類 (携帯電話・PHS端末・スマートフォン／電話機／ファクシミリ／BS/CSアンテナ等の無線通信機器 等)
- ②パソコン及び周辺機器類 (PC／プリンター／キーボード／液晶モニター／プロジェクター／電子辞書 等)
- ③音楽・映像関連機器類 (オーディオプレーヤー類／レコーダー類／カメラ類／ヘッドホン 等)
- ④ゲーム機 (据置型・携帯型／ゲームコントローラー)
- ⑤調理用電気機器類 (電子レンジ／トースター／ホットプレート／炊飯器／ジュースミキサー／コーヒーマーカー／ジャーポット 等)
- ⑥車載電子機器類 (ETC車載ユニット／カーナビ／カーオーディオ類／カーテレビ 等)
- ⑦医療衛生用及び理容・美容用電気機器類 (電子体温計等の家庭用医療機器／掃除機／電動歯ブラシ／ヘアドライヤー／電気かみそり 等)
- ⑧付属機器類 (プラグ・ジャック／リモコン／ACアダプター／ケーブル類 等)
- ⑨その他 (電卓／時計／アイロン／家庭用ミシン／ラジコン／電動工具 等)

※記載のない品目については事前に環境課へお問い合わせください



(注意) 家電リサイクル法の対象となる「テレビ」「冷蔵庫」「洗濯機」「衣類乾燥機」「エアコン」は出すことができません。適正な処理をお願いします。

回収方法

- ①環境課庁舎……回収対象の小型家電全品目を回収いたします。
- ②回収ボックス… 回収対象品目のうち、投入口**35cm×15cm**に入れば下記設置場所の回収ボックスに出すことができます。



回収ボックス設置場所 ※詳細は右頁をご覧ください

- 環境課 ●市役所本庁舎1階(市民課) ●北木島出張所 ●白石島出張所 ●真鍋島出張所
- 吉田文化会館 ●市民会館 ●総合体育館 ●市民体育センター ●笠岡東公民館
- 今井公民館 ●金浦公民館 ●城見公民館 ●陶山公民館 ●大井公民館 ●新山公民館
- 北川公民館 ●大島公民館 ●神島公民館 ●神島外公民館 ●高島公民館 ●飛島公民館
- 六島公民館 ●カブトガニ博物館 ●天満屋ハッピーマート笠岡吉田店 ●道の駅 笠岡ベイファーム
- 北木西公民館

※施設の業務時間に合わせてご持参ください

注意

- ①一度出した小型家電は返却できません。
- ②個人情報は消去して出してください。
- ③異物・ゴミなど小型家電以外の物を回収ボックスに入れないでください。
- ④電池、灯油、蛍光管、電球などは抜き取って出してください。

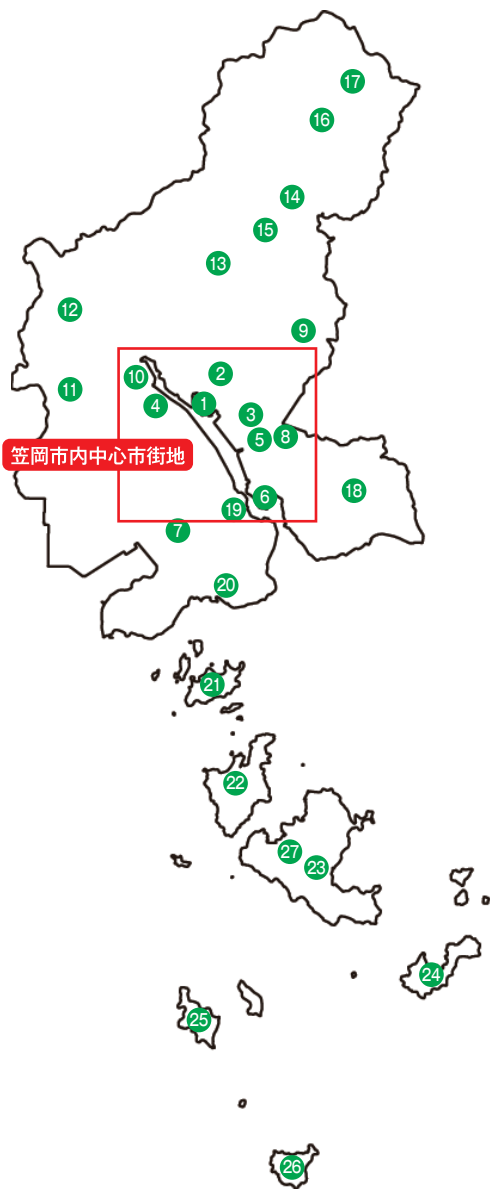
ごみの減量・資源の有効活用のため

みなさまのご理解・ご協力をお願いします!

● 笠岡市回収ボックス設置箇所

※施設の業務時間に合わせてご持参ください

市外局番(0865)



1	笠岡市環境課	笠岡2369-14	TEL 62-3805
2	市役所本庁舎1階(市民課)	中央町1-1	TEL 69-2181
3	市民会館	六番町1-10	TEL 63-5511
4	総合体育館	平成町63-2	TEL 69-6622
5	市民体育センター	八番町1-9	TEL 63-1031
6	カブトガニ博物館	横島1946-2	TEL 67-2477
7	道の駅笠岡ベアフาร์ม	カブト南町245-5	TEL 67-6755
8	笠岡東公民館	富岡300-3	TEL 67-4016
9	今井公民館	今立30	TEL 62-4368
10	金浦公民館	生江浜2066	TEL 66-3433
11	城見公民館	用之江2064	TEL 66-1807
12	陶山公民館	押撫914	TEL 66-1149
13	大井公民館	小平井2203-2	TEL 63-0663
14	吉田文化会館	吉田2169-3	TEL 65-1069
15	天満屋ハッピーマート笠岡吉田店	吉田69-3	TEL 65-2853
16	新山公民館	山口3258	TEL 65-0220
17	北川公民館	走出4053-5	TEL 65-2126
18	大島公民館	大島中7264	TEL 67-0176
19	神島公民館	神島4136	TEL 67-4124
20	神島外公民館	神島外浦1636-1	TEL 67-4653
21	高島公民館	高島4764-1	TEL 67-3136
22	白石島出張所	白石島604	TEL 68-3002
23	北木島出張所	北木島町3802-43	TEL 68-2004
24	真鍋島出張所	真鍋島4023-1	TEL 68-3601
25	飛島公民館	飛島5923-1	TEL 68-2414
26	六島公民館	六島5720	TEL 68-2992
27	北木西公民館	北木島町7886-46	TEL 68-2898

笠岡市内中心市街地の拡大図

- ① 笠岡市環境課
- ② 市役所本庁舎1階(市民課)
- ③ 市民会館
- ④ 総合体育館
- ⑤ 市民体育センター
- ⑥ カブトガニ博物館
- ⑧ 笠岡東公民館
- ⑩ 金浦公民館
- ⑱ 神島公民館



補助制度・支援制度をご利用ください!

1 清掃美化活動への支援制度

① ボランティア清掃用ごみ袋の無料配付制度

地域活動に伴う町内会やボランティア団体が道路や公園などの公共地を清掃奉仕する場合、建設企画課でごみ袋を無料配付しています。

問い合わせ先：建設管理課 TEL 0865-69-2135



② ボランティア清掃で出たごみの回収支援

上記①の作業で大量に出たごみについては事前に申し出の日時を指定

いただければ回収に伺います。5袋以内であれば地区ごみステーションをご利用ください。

問い合わせ先：建設管理課 TEL 0865-69-2135



③ 環境美化看板の無料配付制度

ポイ捨て・不法投棄・犬のフン被害や野焼き被害などの環境啓発看板を配付または設置いたします。

問い合わせ先：環境課 TEL 0865-62-3805



2 ごみ減量化・資源化への支援制度

① 生ごみ処理容器購入費補助制度

市内指定登録店で購入すれば購入費の半額（上限・個数制限以下のとおり）を補助します。

種類	上限	個数制限
コンポスト	3千円/基	2基/世帯
ボカシ	3千円/基	2基/世帯
電気式	2万円/基	1基/世帯

ただし購入から5年未満は再補助できません。



② 廃品回収（資源回収）への支援制度

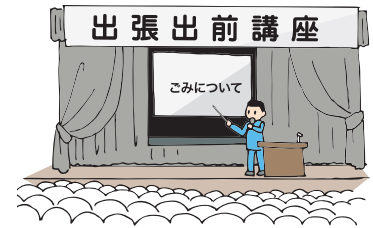
町内会や学校 PTA、子供会や老人会などの営利を目的とし、任意団体が実施した場合 5 円 / kg を推進報償金として交付します。

活動費用の一助として環境課で登録の上、積極的にご利用ください。年 2 回の実施が条件です。



③ ごみ減量化・資源化のための「出張出前講座」

ごみの出し方について疑問などがあれば気軽にご相談ください。土日祝日朝夕問わず、いつでも伺います。

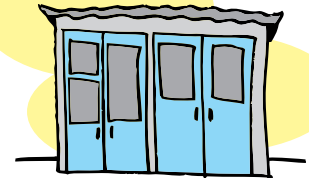


3 ごみ出し場への支援・補助制度

① ごみ収集施設設置費補助制度

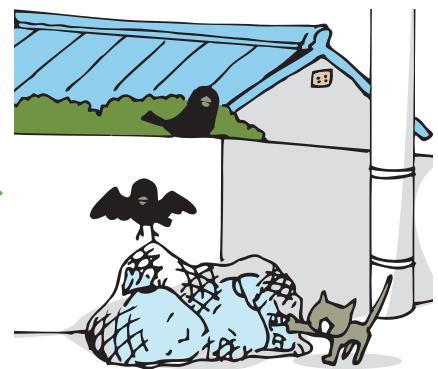
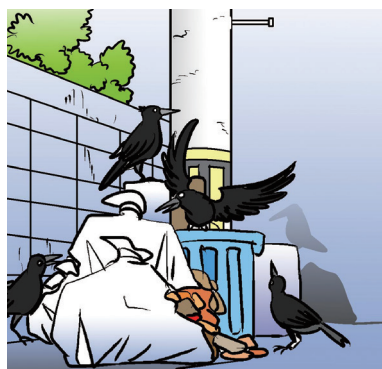
地区のごみ出し場は地区の所有物です。しかし「長年の使用で不具合が出てきた」、または「老朽化が甚だしいので建て替えたい」という場合や、「今の出し場が遠くて出すのが大変なので近くに出し場を作りたい」「分別ごみ当番が大変なので常設ステーションを作りたい」などの場合、事前申請すれば上限 20 ～ 40 万円を限度に経費の 4 / 5 相当額以内で補助が受けられます。

※利用人数区分によって補助額が異なりますので、設置を検討の際には、必ず環境課へ事前に相談をしてください。



② カラス・野良猫用防護ネットの無償貸与制度

建家のない露天で「燃えるごみ」を出しているごみ出し場については、希望があれば防護ネットを無償貸与しています。



4

島しょ部における海上輸送支援制度

①家電リサイクル品の海上輸送支援制度

島民の方が家電リサイクル対象品を廃棄処理したい場合、環境課所有のし尿収集船「清笠丸」にて無料で輸送します。ただし、事前に引取業者との間で清算済の場合に限ります。



②使用済自動車の海上輸送費支援制度

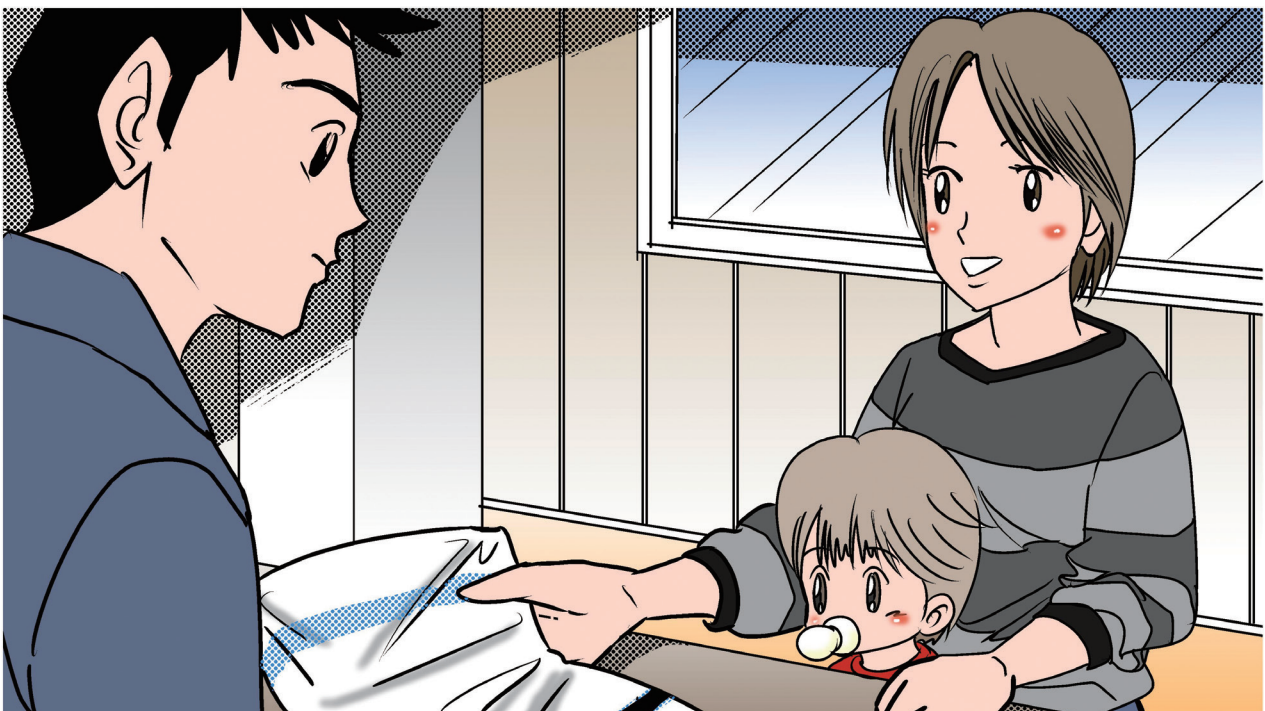
使用済みの自動車を自動車リサイクル法により引取業者に引き渡す際にかかる費用のうち、海上輸送費などの8割を補助します。

5

その他の支援制度

○紙おむつ使用者に対する指定ごみ袋無料追加配付制度

3歳以下の乳幼児（自動的に配付）および4歳以上の紙おむつ使用者※に対しては、世帯人数分の無料配付に加え、追加で指定ごみ袋を1人なら年間40枚、2人以上で60枚を無料配付しています。



※環境課へ申請が必要です。

かてい ふよう
家庭で不用になった

リチウムイオン電池(小型充電式電池)等の回収をします

近年、小型充電式電池が原因でごみ収集車・処理施設での火災事故が全国的に多発しています。火災事故を防ぐため、メーカーや電器店等で回収されなかったリチウムイオン電池等の拠点回収を開始します。

回収対象

1. 小型充電式電池 (リチウムイオン電池、ニッケル水素電池、ニカド電池)



リチウムイオン電池



ニッケル水素電池



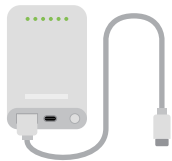
ニカド電池



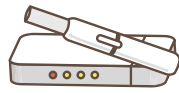
このリサイクルマークが目印です
※マークが無い場合でも、3種類の電池は回収します

2. 小型充電式電池が取り外せない製品

※無理に外そうとしないこと!



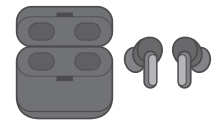
モバイルバッテリー



加熱式たばこ



ハンディファン



ワイヤレスイヤホン

出し方 / 回収方法

- 取り外しができない場合には、本体ごとお持ちください
- 充電時は、電池切れの状態でお持ちください
- ショート of 危険があります!
電池は金属端子部をビニールテープ等で絶縁処理してから回収容器に入れてください
- 破損・膨張している電池は入れないでください!
※破損・膨張している電池は、直接環境課まで持ち込みください



回収容器

回収容器の設置場所

- 笠岡市環境課 ●笠岡市役所本庁舎 ●市民会館 ●総合体育館 ●市民体育センター ●カブトガニ博物館
- 笠岡東公民館 ●今井公民館 ●金浦公民館 ●城見公民館 ●陶山公民館 ●大井公民館 ●吉田文化会館
- 新山公民館 ●北川公民館 ●大島公民館 ●神島公民館 ●神島外公民館 ●高島公民館 ●白石島出張所
- 北木島出張所 ●真鍋島出張所 ●飛島公民館 ●六島公民館 ●北木島西公民館

※施設の業務時間に合わせて持参してください

したらダメ! 見かけたら通報!! 犯罪だよ!

① 不法投棄・ポイ捨て

他人の迷惑を考えず、山や川、干拓地や道路脇に不法投棄をする心ない人がいます。

不法投棄はれっきとした犯罪です。

見かけたら車のナンバープレートなどを確認して警察に通報してください。不法投棄されたごみは投棄者が見つからない場合は土地所有者が適正に処分しなければなりません。つまり、公共地に不法投棄された場合は、処理に多額の税金が投入されることになります。皆で問題意識を持ち、他人事と思わず、「見かけたらすぐ警察に通報!」を合い言葉に『不法投棄のない街・笠岡』を目指しましょう!!

問い合わせ先：笠岡警察署生活安全課 TEL 0865-63-0110

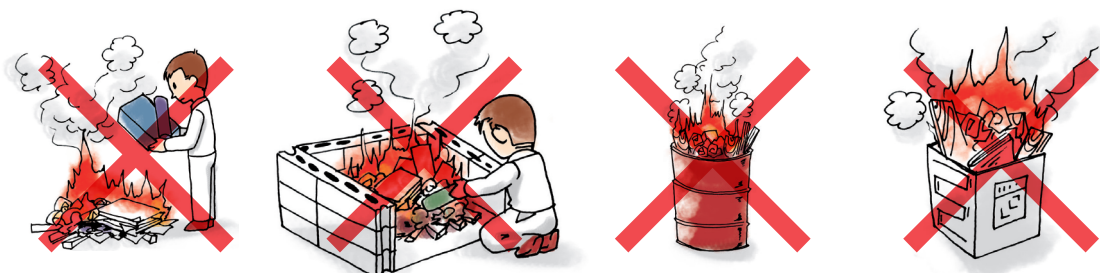
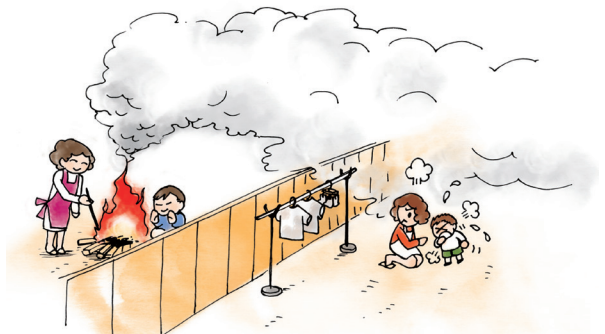


② 野焼き

「野焼き」とは「ごみの野外焼却」のことで、廃棄物処理法で原則禁止されています。

例外的に認められるのは、農業などのやむをえない草や稲わらの焼却やとんど焼きなどの習慣的・宗教的行事、または落ち葉焚きやキャンプファイヤーなど軽微なもののみ限定されています。

しかし、例外的に認められていても、呼吸器系が弱いお年寄りや乳幼児なども生活されていますし、洗濯物に煙の臭いがついて迷惑するなどのご近所トラブルも少なくありません。したがって、例外的に認められた野外焼却であっても、時間帯・風向きなどに十分配慮するようお願いします。



ぶんべつ しゅう かぞ かた 分別の週の数え方

だい しゅう しゅう かぞ かた つき なんかいめ ようび ほんだん
第1週、2週の数え方は、その月の何回目の曜日であるかで判断して
ください。なお、ちく しゅうしゅう しゅう こと ばあい
地区により収集する週が異なる場合があります。
しょうさい かくちく のごみ だし ば せつち かんばん かくにん
詳細は各地区のごみ出し場に設置してある看板を確認してください。

- 第1週 → かんるい かみるい
缶類・紙類
- 第3週 → プラスチックその他
- 第2週 → るい ゆのるい かん きんぞく
びん類・布類・スプレー・ガスボンベ・金属類
- 第4週 → ペットボトル・白トレイ・プラスチックその他
- 第5週 → ぶんべつしゅうしゅう
分別収集はありません

日	月	火	水	木	金	土
			1	2	3	4
5	6	7	8	9	10	11
12	13	14	15	16	17	18
19	20	21	22	23	24	25
26	27	28	29	30	31	

※ごみ収集は祝日も行います。(ただし元日及び元日振替休日を除く)。
※年始の1/1～1/3が分別ごみ収集日に該当する地区については、
第1週の収集品目の収集がなくなります。不燃ごみについても同様です。

ごみ収集日地区別一覧

	ちく	区	可燃ごみ	不燃ごみ	分別収集
あ	あい	相生	月・木曜	1、3月曜	木曜
	あさひ	旭が丘	火・金曜	1、3火曜	火曜
	ありた	有田	月・木曜	1、3水曜	木曜
	いまだて	今立	月・木曜	2、4水曜	水曜
	いりえ	入江(6区)	火・金曜	2、4火曜	火曜
	いりえ	入江(6区を除く)	火・金曜	2、4火曜	毎月3日曜
	えし	絵師	月・木曜	2、4水曜	水曜
	おいわけ	追分(下追分団地)	月・木曜	1、3水曜	木曜
	おいわけ	追分(下追分団地を除く)	月・木曜	1、3木曜	木曜
	おえはま	生江浜	火・金曜	1、3火曜	火曜
	おおいそ	大磯	月・木曜	1、3金曜	月曜
	おおいみなみ	大井南	月・木曜	1、3月曜	木曜
	おおげ	大宜	月・木曜	1、3火曜	木曜
	おおこう	大河	月・木曜	1、3月曜	木曜
	おおしまなか	大島中	火・金曜	2、4月曜	金曜
	おさか	尾坂	火・金曜	2、4水曜	水曜
おしなで	押撫	月・木曜	1、3水曜	木曜	
おびらい	小平井	月・木曜	1、3水曜	木曜	
か	かすがだい	春日台	月・木曜	1、3水曜	水曜
	かなうら	金浦	火・金曜	1、3月曜	金曜
	かぶとちゅうおう	カブト中央町	火・金曜	2、4火曜	火曜
	かわきた	川北	月・木曜	1、3木曜	月曜
	かわみなみ	川南(内海ガソリンスタンド裏～川辺屋郵便局裏のごみ置き場)	火・金曜	1、3木曜	火曜
	かわみなみ	川南(まや保育園～歩道橋付近まで)	月・木曜	1、3木曜	火曜
きたぎしまちよう	北木島町(大浦、楠)	火・金曜	毎月4水曜	毎月1火曜	

	ちく区	かねん 可燃ごみ	ふねん 不燃ごみ	ぶんべつしゅうしゅう 分別収集	
か	きたぎしまちよう とようら かなふる 北木島町 (豊浦、金風呂)	か きんよう 火・金曜	まいつき すいよう 毎月4水曜	まいつき かよう 毎月2火曜	
	こうの 甲弩	げつ もくよう 月・木曜	1、3 すいよう 水曜	すいよう 水曜	
	こうのしま 神島	か きんよう 火・金曜	2、4 かよう 火曜	かよう 火曜	
	こうのしまそとうら みずおち ちく 神島外浦 (水落地区)	か きんよう 火・金曜	2、4 かよう 火曜	まいつき にちよう 毎月2日曜	
こうのしまそとうら みずおち ちく のぞ 神島外浦 (水落地区を除く)	げつ もくよう 月・木曜	2、4 かよう 火曜	まいつき にちよう 毎月2日曜		
さ	しのさか 篠坂	げつ もくよう 月・木曜	1、3 すいよう 水曜	もくよう 木曜	
	しょうじゆば 正寿場	か きんよう 火・金曜	1、3 もくよう 木曜	かよう 火曜	
	しらいしじま 白石島	げつ もくよう 月・木曜	まいつき すいよう 毎月4水曜	まいつき かよう 毎月3火曜	
	しろみだい 城見台	げつ もくよう 月・木曜	1、3 かよう 火曜	げつよう 月曜	
	しんが 新賀	か きんよう 火・金曜	2、4 すいよう 水曜	すいよう 水曜	
	しんよこしま 新横島	げつ もくよう 月・木曜	1、3 きんよう 金曜	げつよう 月曜	
	すみよし 住吉	げつ もくよう 月・木曜	1、3 きんよう 金曜	げつよう 月曜	
	せきど 関戸	か きんよう 火・金曜	2、4 すいよう 水曜	きんよう 金曜	
	そのい むくはら ちく 園井 (棕原地区)	か きんよう 火・金曜	1、3 すいよう 水曜	すいよう 水曜	
	そのい むくはら ちく のぞ 園井 (棕原地区を除く)	げつ もくよう 月・木曜	2、4 すいよう 水曜	すいよう 水曜	
た	たかしま 高島	げつ もくよう 月・木曜	まいつき げつよう 毎月1月曜	まいつき すいよう 毎月1水曜	
	たがしら 田頭	げつ もくよう 月・木曜	1、3 もくよう 木曜	げつよう 月曜	
	たくみちよう 拓海町	か きんよう 火・金曜	2、4 かよう 火曜	かよう 火曜	
	ちゅうおうちよう 中央町	1 番地	か きんよう 火・金曜	1、3 もくよう 木曜	かよう 火曜
		2～7 番地	げつ もくよう 月・木曜	1、3 もくよう 木曜	げつよう 月曜
		8～18 番地	げつ もくよう 月・木曜	1、3 もくよう 木曜	かよう 火曜
		19 番地	か きんよう 火・金曜	1、3 もくよう 木曜	かよう 火曜
		20 番地	げつ もくよう 月・木曜	1、3 もくよう 木曜	かよう 火曜
		21 番地	か きんよう 火・金曜	1、3 もくよう 木曜	かよう 火曜
		22 番地北側	げつ もくよう 月・木曜	1、3 もくよう 木曜	かよう 火曜
		22 番地南側	か きんよう 火・金曜	1、3 もくよう 木曜	かよう 火曜
		23 番地	げつ もくよう 月・木曜	1、3 もくよう 木曜	かよう 火曜
		24 番地	か きんよう 火・金曜	1、3 もくよう 木曜	かよう 火曜
		25 番地	か きんよう 火・金曜	1、3 もくよう 木曜	かよう 火曜
		26～36 番地	か きんよう 火・金曜	1、3 もくよう 木曜	かよう 火曜
	とのきた とのきたしえいじゆうたく かさおかしょうぎようこうとうがつこうまえかわすじ 殿北 (殿北市営住宅、笠岡商業高等学校前川筋)	か きんよう 火・金曜	1、3 もくよう 木曜	げつよう 月曜	
	とのきた とのきたしえいじゆうたく かさおかしょうぎようこうとうがつこうまえかわすじ のぞ 殿北 (殿北市営住宅、笠岡商業高等学校前川筋を除く)	げつ もくよう 月・木曜	1、3 もくよう 木曜	げつよう 月曜	
	とのみなみ 殿南	げつ もくよう 月・木曜	1、3 もくよう 木曜	げつよう 月曜	
	とみおか きゆうこくどう ぞ とみおかふみきりみなみ ちく 富岡 (旧国道沿い、富岡踏切南地区)	げつ もくよう 月・木曜	1、3 きんよう 金曜	げつよう 月曜	
とみおか こくどうきた こくどうみなみ ちく 富岡 (国道北、国道南地区)	か きんよう 火・金曜	1、3 きんよう 金曜	かよう 火曜		
な 仁王堂	げつ もくよう 月・木曜	1、3 もくよう 木曜	かよう 火曜		

	ちく区	かねん 可燃ごみ	ふねん 不燃ごみ	ぶんべつしゅうしゅう 分別収集
な	にしおしま 西大島	か きんよう 火・金曜	げつよう 2、4月曜	きんよう 金曜
	にしおしましんでん 西大島新田	か きんよう 火・金曜	げつよう 2、4月曜	きんよう 金曜
	にしおしましんでん しえい てぐろ さき じゅうたく およ けいざつ かんしや 西大島新田 市宮小黒崎住宅及び警察官舎	げつ きんよう 月・金曜	げつよう 2、4月曜	きんよう 金曜
	にしおおど 西大戸	げつ もくよう 月・木曜	すいよう 1、3水曜	もくよう 木曜
	にしほんまちにし てつどうきた 西本町西 (鉄道北)	か きんよう 火・金曜	もくよう 1、3木曜	かよう 火曜
	にしほんまちにし てつどうみなみ 西本町西 (鉄道南)	か きんよう 火・金曜	きんよう 1、3金曜	かよう 火曜
	にし はま 西の浜	か きんよう 火・金曜	きんよう 1、3金曜	かよう 火曜
	にしほんまちひがし てつどうきた 西本町東 (鉄道北)	か きんよう 火・金曜	もくよう 1、3木曜	かよう 火曜
	にしほんまちひがし てつどうみなみ 西本町東 (鉄道南)	か きんよう 火・金曜	きんよう 1、3金曜	かよう 火曜
	にしもびら 西茂平	げつ もくよう 月・木曜	かよう 1、3火曜	げつよう 月曜
は	にゅうた 入田	げつ もくよう 月・木曜	すいよう 1、3水曜	もくよう 木曜
	はしりて 走出	げつ もくよう 月・木曜	すいよう 1、3水曜	すいよう 水曜
	はまだ 浜田	か きんよう 火・金曜	もくよう 1、3木曜	かよう 火曜
	ばんちよう 番町	げつ もくよう 月・木曜	きんよう 1、3金曜	げつよう 月曜
	ひがしおおど 東大戸	げつ もくよう 月・木曜	すいよう 1、3水曜	もくよう 木曜
	ひしま 飛島	げつ もくよう 月・木曜	まいつき げつよう 毎月1月曜	まいつき すいよう 毎月1水曜
	ひろはま 広浜	げつ もくよう 月・木曜	すいよう 2、4水曜	すいよう 水曜
	ふしごえ 伏越	げつ もくよう 月・木曜	きんよう 1、3金曜	げつよう 月曜
	ほんまち ひがしほんまち のぞ 本町 (東本町を除く)	か きんよう 火・金曜	もくよう 1、3木曜	かよう 火曜
	ほんまち ほんまち ちようめ 本町 (本町1丁目)	げつ もくよう 月・木曜	もくよう 1、3木曜	かよう 火曜
ほんまち ほんまち ちようめ のぞ 本町 (本町1丁目を除く)	か きんよう 火・金曜	もくよう 1、3木曜	かよう 火曜	
ま	まかい 馬飼	げつ もくよう 月・木曜	すいよう 2、4水曜	すいよう 水曜
	まなべしま 真鍋島	げつ もくよう 月・木曜	まいつき げつよう 毎月1月曜	まいつき すいよう 毎月2水曜
	みどりまち 緑町	げつ もくよう 月・木曜	きんよう 1、3金曜	げつよう 月曜
	み はま 美の浜	か きんよう 火・金曜	かよう 2、4火曜	かよう 火曜
	みやじ 宮地	か きんよう 火・金曜	もくよう 1、3木曜	かよう 火曜
	むしま 六島	げつ もくよう 月・木曜	まいつき げつよう 毎月1月曜	まいつき すいよう 毎月1水曜
	もちのえ 用之江	げつ もくよう 月・木曜	かよう 1、3火曜	げつよう 月曜
	もびら 茂平	げつ もくよう 月・木曜	かよう 1、3火曜	げつよう 月曜
や	やまくち 山口	か きんよう 火・金曜	すいよう 2、4水曜	すいよう 水曜
	よこしま 横島	か きんよう 火・金曜	かよう 2、4火曜	まいつき にちよう 毎月3日曜
	よしだ 吉田	か きんよう 火・金曜	すいよう 2、4水曜	きんよう 金曜
	よしはま てつどうきた ちく こびす のぞ 吉浜 (鉄道北地区 (古比須を除く))	げつ もくよう 月・木曜	かよう 1、3火曜	げつよう 月曜
	よしはま てつどうきた ちく こびす 吉浜 (鉄道北地区 (古比須))	げつ もくよう 月・木曜	げつよう 1、3月曜	もくよう 木曜
よしはま てつどうみなみ 吉浜 (鉄道南)	か きんよう 火・金曜	かよう 1、3火曜	かよう 火曜	

※分別収集については第5週はありません。※島しょ部の収集は天候・潮によって変更になることがあります。

ぶんべつ だいひゃっか
ごみ分別大百科

	品目名	出し方	出し方のポイント
あ	アイスピック	金属類	尖った部分は新聞紙などで包む
	アイロン	小型家電リサイクル	
	アイロン台	燃えないごみ	
	アコーディオンカーテン	燃えないごみ	
	油紙	燃えるごみ	
	雨がっぱ	燃えるごみ	注 1
	編み機	燃えないごみ	
	アルバム	燃えるごみ	
	アルミサッシ	燃えないごみ	環境課に持参していただければ金属類として引き取ります。
	アルミはく、アルミホイル	金属類	汚れの酷い物は燃えるごみ
	アルミ缶（飲料用・食品用）	カン	飲・食料品用以外は金属類へ
	あんま機	小型家電リサイクル	
い	衣装ケース（プラスチック製）	燃えるごみ	注 1
	衣装ケース（金属製）	燃えないごみ	環境課に持参していただければ金属類として引き取ります。
	いす・座いす・応接用いす（ソファ） （木製）	燃えるごみ	骨組みが金属の場合は燃えないごみ
	いす・座いす・応接用いす（ソファ） （金属製）	燃えないごみ	
	一輪車（スポーツ用・運搬用）	燃えないごみ	
	一升びん	販売店またはびん類	
	一升びんのフタ（上が金属、下が プラスチック製）	燃えないごみ	分離可能であれば分けてプラスチック部分 は燃えるごみへ
	一斗缶（飲料用・食品用）	カン	飲・食料品用以外は金属類へ
	井戸ポンプ	燃えないごみ	
	衣類乾燥機	家電リサイクル	
	印鑑	燃えるごみ	金属製は金属類へ
	飲料パック（内側が白色）	紙パック	水洗いして切り開く。容量が 500ml 以下の 物および中がアルミのものは燃えるごみへ。

注 1：100% プラスチック製で、サイズが長さ 30 センチ未満、厚さ 3 ミリ未満にいただければ「プラスチック（その他）」で出すことができます。

※指定袋に入らない場合は、粗大ごみとして処理をしてください。

※小型家電リサイクルの詳細については 15-16 ページをご覧ください。

	品目名	出し方	出し方のポイント
う	植木鉢（素焼き、陶器製）	販売店または許可業者	
	植木鉢（プラスチック製）	燃えるごみ	苗木など販売用の軟プラスチック製鉢（ポット）はプラスチック（その他）へ
	腕時計（金属製）	金属類	
	腕時計（金属製以外）	小型家電リサイクル	
	乳母車（ベビーカー）	燃えないごみ	
え	エアコン	家電リサイクル	
	映像機器	小型家電リサイクル	
	枝（せん定後の枝）	燃えるごみ	長さ 1m 以内・直径 15cm 以内であれば ひもでくくってステーションへ
	絵の具チューブ（金属製）	燃えないごみ	中身を使い切って
	絵の具チューブ（プラスチック製）	プラスチック（その他）	中を洗う
	MD（ケースも含む）	プラスチック（その他）	
	MDプレーヤー	小型家電リサイクル	
	エレクトーン	燃えないごみ	
	えんぴつ	燃えるごみ	
お	オートバイ（部品を含む）	販売店または許可業者	
	オープンレンジ	小型家電リサイクル	
	おたま	金属類	
	落ち葉	燃えるごみ	必ず指定袋に入れる
	お手拭き	燃えるごみ	
	お手拭きの包装フィルム	プラスチック（その他）	
	おむつ	燃えるごみ	汚物はトイレに流して
	おもちゃ（プラスチック製）	燃えるごみ	ブリキのおもちゃは燃えないごみへ
	オルガン	燃えないごみ	
	音響機器	小型家電リサイクル	
か	カーテン	燃えるごみ	金属のフックははずして金属類へ
	カーテンレール（金属製）	燃えないごみ	環境課に持参していただければ金属類として 引き取ります。
	カーペット（電気カーペットは除く）	燃えるごみ	自己搬入の際は 6 畳以内にする
	カーボン紙（ノーカーボン紙）	燃えるごみ	
	貝殻・牡蠣殻	燃えるごみ	
	懐中電灯（プラスチック製）	小型家電リサイクル	電池は抜く
	懐中電灯（金属製）	金属類	電池は抜く

※指定袋に入らない場合は、粗大ごみとして処理をしてください。

※小型家電リサイクルの詳細については 15-16 ページをご覧ください。 26

	品目名	出し方	出し方のポイント
か	カイロ（使い捨て）	燃えるごみ	
	カイロ（使い捨ての外包装）	プラスチック（その他）	
	鏡	燃えないごみ	
	かさ（骨組み、取っ手付きも可）	金属類	ビニールまたは布の部分を取る
	かさ（ビニール部分）	燃えるごみ	
	加湿器	小型家電リサイクル	
	菓子箱（紙製）	雑紙	折りたたんで
	菓子箱（金物製）	カン	
	ガステーブル（ガスコンロ）	燃えないごみ	環境課に持参していただければ金属類として引き取ります。
	ガスボンベ・カセットボンベ（カートリッジ式）	スプレー缶・ガスボンベ缶	中身を使い切って。必ず穴をあける。
	ガスボンベ（カートリッジ式以外）	販売店または許可業者	
	ガスボンベのキャップ（カートリッジ式）	プラスチック（その他）	
	ガス湯沸かし器	燃えないごみ	業者が取り外したものは業者に依頼する
	ガスライター（使い捨てガスライター）	燃えないごみ	中身を使い切って
	カセットテープ	燃えるごみ	ケースはプラスチック（その他）へ
	カセットデッキ	小型家電リサイクル	
	カップ麺の包装フィルム	プラスチック（その他）	
	カップ麺の中の具の袋・スープの袋	プラスチック（その他）	プラマークを確認
	カップ麺の容器のフタ（裏側が銀紙）	燃えるごみ	
	カップ麺の容器のフタ（プラスチック製）	プラスチック（その他）	プラマークを確認
	カップ麺の容器（紙製）	燃えるごみ	
	カップ麺の容器（プラスチック製）	プラスチック（その他）	プラマークを確認
	かばん	燃えないごみ	金属部分がなければ燃えるごみ
	花びん（陶器・ガラス製）	燃えないごみ	
	紙おむつ	燃えるごみ	汚物はトイレに流して
	紙コップ	燃えるごみ	
	紙皿	燃えるごみ	
	かみそり（T字タイプ）プラスチック製	燃えるごみ	刃がついているものは刃を紙で包んで燃えないごみ

※指定袋に入らない場合は、粗大ごみとして処理をしてください。
 ※小型家電リサイクルの詳細については15-16ページをご覧ください。

	品目名	出し方	出し方のポイント
か	かみそり（T字タイプ）金属製	金属類	刃がついているものは刃を紙で包んで出す
	かみそり機（電気シェーバー）	小型家電リサイクル	電池は抜く
	かみそりの刃	金属類	出すときは新聞などで包んで出す
	紙袋	雑紙	ビニール製のひもは取り除く
	蚊帳	燃えるごみ	1m角に切って、金具は取り外して燃えないごみへ
	カラーボックス	燃えるごみ	
	カラオケセット	燃えないごみ	8トラック・カセットテープ・CDは燃えるごみ
	がれき（瓦も含む）	許可業者	
	カレンダー	雑紙	金属部分は燃えないごみへ
	缶（飲料用・食品用）のフタ	金属類	プラスチックのパッキンがなければカンへ
	換気扇	燃えないごみ	
	乾電池（マンガン、アルカリ、リチウム一次電池）	水銀使用廃製品	詳細については14ページをご覧ください。
	感熱紙（レシートなど熱により発色する紙）	燃えるごみ	
感熱発泡紙（点字本など）	燃えるごみ	加熱すると盛り上がる紙	
き	キーボード	小型家電リサイクル	
	ギター	燃えないごみ	
	キッチンガード（アルミ製）	燃えないごみ	
	木の根	燃えるごみ	長さ1m以内、太さ15cm以内にする
	着物類（どてら・丹前（たんぜん）を除く）	布類	洗濯などしてきれいなもののみ。帯も布類。
	脚立	燃えないごみ	環境課に持参していただければ金属類として引き取ります。
	牛乳パック（容量が500ml以上）	紙パック	水洗いして切り開く。容量が500ml以下の物は燃えるごみ。
	牛乳瓶	販売店またはびん類	
	牛乳瓶のフタ（紙製）	燃えるごみ	
	牛乳瓶のフタのラップ	プラスチック（その他）	
	鏡台	燃えないごみ	鏡を取り外せば燃えるごみ
	金庫	販売店または許可業者	
	く	空気入れ（自転車用など）	燃えないごみ
空気清浄機		小型家電リサイクル	フロン類使用製品は専門業者へ

※指定袋に入らない場合は、粗大ごみとして処理をしてください。

※小型家電リサイクルの詳細については15-16ページをご覧ください。 28

	品目名	出し方	出し方のポイント
	くぎ	金属類	錆が酷い物は燃えないごみ
	草刈機	燃えないごみ	
	くさり（プラスチック製）	プラスチック（その他）	
	くさり（金属製）	金属類	錆が酷い物は燃えないごみ
	串（竹など）	燃えるごみ	
	串（金属製）	金属類	錆が酷い物は燃えないごみ
	薬（飲み薬）	燃えるごみ	
	薬（飲み薬錠剤）のケース	プラスチック（その他）	プラマークを確認
	薬（飲み薬）の容器（プラスチック製）	プラスチック（その他）	プラマークを確認
	薬（飲み薬）の容器（びん）	びん類	
	薬（飲み薬）の容器のキャップ（プラスチック製）	プラスチック（その他）	
	果物（いちごなど）が入っているプラスチック製容器	プラスチック（その他）	
	口紅	燃えるごみ	容器と分離して
	口紅ケース（プラスチック製）	プラスチック（その他）	中身を使い切って洗う
く	口紅ケース（金属製）	金属類	中身を使い切って
	靴	燃えるごみ	
	クッキングヒーター	小型家電リサイクル	
	靴下	燃えるごみ	
	靴下の帯巻き（紙製）	雑紙	
	靴下の外包装	プラスチック（その他）	プラマークを確認
	靴の箱（紙製）	雑紙	折りたたんで
	靴箱の中紙（緩衝材）	雑紙	
	靴を購入したときに入っているプラスチック製の詰め物	プラスチック（その他）	
	クッション	燃えるごみ	
	車いす	燃えないごみ	
	クレヨン	燃えるごみ	
	クレヨンケース（紙製）	雑紙	折りたたんで
	クレヨンケース（プラスチック製）	プラスチック（その他）	プラマークを確認
	グローブ（野球用）	燃えるごみ	
	軍手	燃えるごみ	

※指定袋に入らない場合は、粗大ごみとして処理をしてください。
 ※小型家電リサイクルの詳細については15-16ページをご覧ください。

	品目名	出し方	出し方のポイント
け	蛍光管（電球型含む）	水銀使用廃製品	詳細については14ページをご覧ください。
	携帯電話	小型家電リサイクル	
	ゲーム機（家庭用ゲーム機）	小型家電リサイクル	
	化粧品の容器（プラスチック製）	プラスチック（その他）	プラマークを確認
	化粧品の容器（びん）	びん類	首の色で分ける
	化粧品の容器（陶器）	燃えないごみ	首の色が乳白色のもの
	下駄箱（木製）	燃えるごみ	
	ケチャップの外包装	プラスチック（その他）	プラマークを確認
	ケチャップの容器	プラスチック（その他）	プラマークを確認
	血圧計（電子式）	小型家電リサイクル	水銀血圧計は水銀使用廃製品へ
	健康器具（ランニングマシン・エアロバイクなど）	燃えないごみ	
	剣山	金属類	
こ	基石	燃えないごみ	プラスチック製はプラスチック（その他）へ
	こいのぼり	燃えるごみ	
	紅茶（ティーバッグ）	燃えるごみ	
	紅茶（ティーバッグ）の個別包装紙	雑紙	
	紅茶（ティーバッグ）の箱（紙製）	雑紙	折りたたんで
	紅茶（ティーバッグ）の箱（プラスチック製）	プラスチック（その他）	プラマークを確認
	紅茶の缶	カン	
	コート	布類	洗濯などしてきれいなもののみ
	（インスタント）コーヒーのびん	びん類	
	（インスタント）コーヒーのびんの内フタ	燃えるごみ	
	（インスタント）コーヒーのびんのキャップ	プラスチック（その他）	
	コーヒーメーカー	燃えないごみ	電気式は小型家電リサイクル
	ござ	燃えるごみ	
	こたつ	燃えないごみ	
	こたつ板	燃えるごみ	
	コップ（プラスチック製）	プラスチック（その他）	
	コップ（ガラス製）	燃えないごみ	
	子供用三輪車	燃えないごみ	

※指定袋に入らない場合は、粗大ごみとして処理をしてください。

※小型家電リサイクルの詳細については15-16ページをご覧ください。 30

	品目名	出し方	出し方のポイント
こ	粉ミルクの缶	カン	
	碁盤	燃えるごみ	
	コピー機	小型家電リサイクル	事業用は販売店または許可業者へ
	ごみ箱（プラスチック製）	燃えるごみ	注 1
	ごみ箱（金物製）	金属類	
	ゴム手袋	燃えるごみ	
	ゴム長靴	燃えるごみ	
	米びつ（プラスチック製）	燃えるごみ	
	米びつ（金属製）	燃えないごみ	環境課に持参していただければ金属類として引き取ります。
	米袋（紙製）	雑紙	
	米袋（麻製）	燃えるごみ	
	米袋（ビニール製）	プラスチック（その他）	プラマークを確認
	コルク（栓）	燃えるごみ	
	ゴルフボール	燃えるごみ	
	ゴルフ用具（クラブ、バッグ）	燃えないごみ	クラブについては環境課に持参していただければ金属類として引き取ります。
	コンクリート・コンクリートブロック	許可業者	
	コンタクトレンズ	燃えるごみ	
	コンパクト（鏡付き）	燃えないごみ	
	コンロ（卓上コンロ、カセットコンロ）	金属類	電池は抜く
	さ	座椅子	燃えないごみ
サイドボード		燃えるごみ	
サインペン（プラスチック製）		燃えるごみ	
酒（料理酒）の入っていたペットボトル		ペットボトル	ペットボトルマーク
酒類の紙パック		燃えるごみ	注ぎ口のキャップはプラスチック（その他）へ
雑誌（月刊誌、週刊誌、漫画本など）		雑紙	雑誌の中の CD・DVD など紙以外のものは取り出す
雑誌の表紙で紙以外（ビニール、革、布）の表紙		燃えるごみ	
殺虫剤（スプレー缶）		スプレー缶・ガスボンベ缶	中身を使い切って。穴をあける。

注 1：100% プラスチック製で、サイズが長さ 30 センチ未満、厚さ 3 ミリ未満にいただければ「プラスチック（その他）」で出すことができます。

※指定袋に入らない場合は、粗大ごみとして処理をしてください。
 ※小型家電リサイクルの詳細については 15-16 ページをご覧ください。

	品目名	出し方	出し方のポイント
さ	殺虫剤の包装フィルム	プラスチック（その他）	
	殺虫剤のキャップ	プラスチック（その他）	
	サングラス（プラスチック製）	プラスチック（その他）	
	サングラス（レンズがガラス製）	燃えないごみ	
	サンダル	燃えるごみ	
し	CD（ケースも含む）	プラスチック（その他）	
	CD プレーヤー（ポータブルタイプを含む）	小型家電リサイクル	
	CD ラジカセ	小型家電リサイクル	
	シーツ	布類	洗濯などしてきれいなもののみ
	ジーンズ	布類	洗濯などしてきれいなもののみ
	地下足袋	燃えるごみ	
	下着類（ランニングシャツ、ブラジャー）	布類	洗濯などしてきれいなもののみ
	下着類（パンツなど）	燃えるごみ	
	下敷き（プラスチック製）	プラスチック（その他）	
	七輪	燃えないごみ	
	湿布	燃えるごみ	
	湿布の外箱（紙製）	雑紙	折りたたんで
	湿布の表面に貼ってあるフィルム	プラスチック（その他）	
	自転車	燃えないごみ	環境課に持参していただければ金属類として引き取ります。
	自動車（部品を含む）	自動車リサイクル	
	シャープペンシル	燃えるごみ	金属製は金属類へ
	シャープペンシルの芯ケース（プラスチック製）	プラスチック（その他）	
	蛇口（自分で取り外したもののみ）	金属類	業者が取り外したものは業者に依頼する
	ジャッキ	金属類	
	写真（ネガ・フィルム）	燃えるごみ	
	写真（印画紙）	燃えるごみ	
	シャンプー（ノズル）	プラスチック（その他）	
シャンプー（プラスチック製ボトル）	プラスチック（その他）	プラマークを確認。中を洗う。	
シャンプー（詰め替え容器）	プラスチック（その他）	中を洗う。	
じゅうたん	燃えるごみ	自己搬入の際は6畳以内にする	

※指定袋に入らない場合は、粗大ごみとして処理をしてください。

※小型家電リサイクルの詳細については15-16ページをご覧ください。 32

	品目名	出し方	出し方のポイント
し	シュレッターした紙類	燃えるごみ	
	消火器	販売店または許可業者	11 ページ参照
	定規（プラスチック製）	プラスチック（その他）	木製は燃えるごみ
	定規のケース	プラスチック（その他）	プラマークを確認
	将棋盤	燃えるごみ	
	照明器具	小型家電リサイクル	蛍光管は外して燃えないごみ
	しょうゆの入っていたペットボトル	ペットボトル	ペットボトルマーク
	食用油	燃えるごみ	油を紙などに染み込ませるか固めて
	食用油の缶	カン	きれいに洗う
	食用油のびん	びん類	きれいに洗う
	食用油のボトル	プラスチック（その他）	プラマークを確認
	食用油のプラスチックボトルの外包装	プラスチック（その他）	プラマークを確認
	食用油のプラスチックボトルのキャップ	プラスチック（その他）	
	食用油のプラスチックボトルのラベル	プラスチック（その他）	プラマークを確認
	除湿剤（プラスチック製）	プラスチック（その他）	たまった水を捨てて
	書棚	燃えるごみ	ガラスは外して燃えないごみ
	食器洗い乾燥機	小型家電リサイクル	
	除湿機	小型家電リサイクル	フロン類使用製品は専門業者へ
	食器棚	燃えるごみ	ガラスは外して燃えないごみ
	新聞	新聞紙	折込ちらしも一緒に
す	炊飯器	小型家電リサイクル	
	スーツ	布類	
	スーツケース（旅行用）	燃えないごみ	
	すいた	燃えるごみ	
	スカーフ	布類	洗濯などしてきれいなもののみ
	スキー板、ストック	燃えないごみ	金属部分をとれば燃えるごみ
	スキー用ブーツ	燃えないごみ	
	すだれ	燃えるごみ	長さ 1m 以下、太さ（巻いた時）15cm 以下であれば縛って出すことができます
	スチール缶（飲料用・食品用）	カン	飲料・食品用以外は金属類へ
	ストーブ（ガス、灯油）	燃えないごみ	灯油は空にしてから

※指定袋に入らない場合は、粗大ごみとして処理をしてください。
 ※小型家電リサイクルの詳細については 15-16 ページをご覧ください。

	品目名	出し方	出し方のポイント
す	ストッキング	燃えるごみ	
	ストッキングの外包装	プラスチック（その他）	プラマークを確認
	ストッキングの中台紙（紙製）	雑紙	
	ストロー	プラスチック（その他）	紙製は燃えるごみ
	ストローの外袋（紙製）	雑紙	
	ストローの外袋（プラスチック製）	プラスチック（その他）	プラマークを確認
	スニーカー	燃えるごみ	
	すのこ	燃えるごみ	
	スノーボード	燃えないごみ	金属部分をとれば燃えるごみ
	スパイクシューズ	燃えないごみ	金属部分をとれば燃えるごみ
	スプーン（プラスチック製）	プラスチック（その他）	
	スプーン（金属製）	金属類	
	ズボン、スラックス	布類	洗濯などしてきれいなもののみ
	ズボンプレスナー	燃えないごみ	
	スポンジ	プラスチック（その他）	
	スポンジの外包装	プラスチック（その他）	プラマークを確認
	スマートフォン	小型家電リサイクル	
	炭	燃えるごみ	
	スリッパ	燃えるごみ	
	すりばち（陶器製）	燃えないごみ	
せ	制汗剤（スプレータイプ）	スプレー缶・ガスボンベ缶	中身を使い切って。穴をあける。
	制汗剤の包装フィルム	プラスチック（その他）	
	制汗剤のキャップ	プラスチック（その他）	
	セーター	布類	洗濯などしてきれいなもののみ
	石けん	燃えるごみ	
	石けんの個別包装紙	雑紙	
	石けんのケース（プラスチック製） （ケースつきのものを購入した場合）	プラスチック（その他）	プラマークを確認
	石けんのケース（プラスチック製） （ケース自体を購入した場合）	燃えるごみ	プラスチック商品そのものとなるため
	石けんの外箱（紙製）	雑紙	折りたたんで
	石膏ボード	販売店または許可業者	

※指定袋に入らない場合は、粗大ごみとして処理をしてください。

※小型家電リサイクルの詳細については15-16ページをご覧ください。 34

	品目名	出し方	出し方のポイント
せ	接着剤（瞬間接着剤など）容器（アルミ製）	燃えないごみ	
	セロハンテープ	燃えるごみ	
	セロハンテープの外包装（プラスチック製）	プラスチック（その他）	プラマークを確認
	セロハンテープの外箱（紙製）	雑紙	折りたたんで
	セロハンテープの金具（切る部分）	金属類	錆が酷いものは燃えないごみ
	セロハンテープの芯	雑紙	
	線香	燃えるごみ	
	洗剤の容器（紙製）	雑紙	折りたたんで
	洗剤の容器（プラスチック製）	プラスチック（その他）	プラマークを確認
	洗濯洗剤に入っている計量カップ（プラスチック製）	プラスチック（その他）	
	洗濯かご（プラスチック製）	燃えるごみ	注 1
	洗濯機	家電リサイクル	
	洗濯ばさみ（プラスチック製）	燃えないごみ	金属部分をとればプラスチック（その他）と金属類
	洗濯ばさみ（金物製）	金属類	錆が酷いものは燃えないごみ
	扇風機	小型家電リサイクル	
	洗面器（プラスチック製）	プラスチック（その他）	
そ	掃除機	小型家電リサイクル	
	ソースの容器	プラスチック（その他）	プラマークを確認
	そろばん	燃えるごみ	プラスチック製はプラスチック（その他）へ
	ぞうきん	燃えるごみ	
	ソファ	燃えるごみ	スプリングが付いているものは燃えないごみ
	双眼鏡	燃えないごみ	
た	体温計（電子式）	小型家電リサイクル	
	体温計（水銀体温計）	水銀使用廃製品	詳細については 14 ページをご覧ください。
	タイヤ	販売店または許可業者	
	タイヤチェーン（ゴム製）	燃えるごみ	
	タイヤチェーン（金属製）	金属類	錆が酷いものは燃えないごみ
	太陽熱温水器	販売店または許可業者	
	ダイレクトメールなどのちらし	雑紙	個人情報に注意（切り取るなど）

注 1：100% プラスチック製で、サイズが長さ 30 センチ未満、厚さ 3 ミリ未満にしていれば「プラスチック（その他）」で出すことができます。

※指定袋に入らない場合は、粗大ごみとして処理をしてください。

※小型家電リサイクルの詳細については 15-16 ページをご覧ください。

	品目名	出し方	出し方のポイント
た	ダイレクトメールの封筒（紙製）	雑紙	
	ダイレクトメールの封筒（ビニール製）	プラスチック（その他）	
	タオル	布類	洗濯などしてきれいなもののみ
	竹	燃えるごみ	長さを 1m、太さ 15cm 以内にしてひもでしぼる
	脱臭剤（中の活性炭など）	燃えるごみ	
	脱臭剤容器（プラスチック製）	プラスチック（その他）	プラマークを確認
	保存用のタッパーウェア（プラスチック製）	プラスチック（その他）	
	たばこ	燃えるごみ	
	たばこの包装フィルム	プラスチック（その他）	
	たばこの中銀紙	燃えるごみ	
	たばこの外箱	雑紙	折りたたんで
	卵パック（紙製）	雑紙	つぶして
	卵パック（プラスチック製）	プラスチック（その他）	プラマークを確認
	たわし	燃えるごみ	
	タンス（木製）	燃えるごみ	
	段ボール	ダンボール	粘着テープ、宛名紙などは取る
段ボール（アルミ・プラスチックコーティングあり）	燃えるごみ	折りたたんで	
ち	チャイルドシート	燃えないごみ	
	茶の缶	カン	
	ちらし（新聞に入っていた折込ちらし）	新聞紙	新聞紙と一緒に
	ちらし（折込チラシ以外）	雑紙	
	ちり紙	燃えるごみ	
	ちりとり（プラスチック製）	プラスチック（その他）	
	ちりとり（金物製）	金属類	錆が酷いものは燃えないごみ
つ	机（木製）	燃えるごみ	
	机（金属製）	燃えないごみ	環境課に持って来ていただいたら金属類として引き取ります
て	Tシャツ	布類	洗濯などしてきれいなもののみ
	ティッシュペーパー	燃えるごみ	

※指定袋に入らない場合は、粗大ごみとして処理をしてください。

※小型家電リサイクルの詳細については 15-16 ページをご覧ください。 36

	品目名	出し方	出し方のポイント
て	ティッシュペーパー（購入したポケットティッシュ）の包装	プラスチック（その他）	
	ティッシュペーパーの箱	雑紙	折りたたんで
	ティッシュペーパーの取り出し口のフィルム	プラスチック（その他）	
	ディスプレイ（パソコン用）	パソコンリサイクルまたは小型家電リサイクル	
	DVD（ケースも含む）	プラスチック（その他）	
	テープ（野菜の結束用テープ）	燃えるごみ	
	テーブル（木製）	燃えるごみ	木製以外は燃えないごみ
	鉄アレイ	金属類	
	鉄板	金属類	
	テニスラケット	燃えないごみ	木製・ファイバー製は燃えるごみ
	手ぬぐい	布類	洗濯などしてきれいなもののみ
	手袋	燃えるごみ	
	テレビ	家電リサイクル	
	テレビ台（木製）	燃えるごみ	木製以外は燃えないごみ
	テレホンカード	燃えるごみ	
	電気カーペット	燃えるごみ	電源部分・コードは切断し小型家電リサイクルに
	電気コード	小型家電リサイクル	
	電気ポット	小型家電リサイクル	
	電気毛布	燃えるごみ	電源部分・コードは切断し小型家電リサイクルに
	電球	燃えないごみ	
	電子オルガン	燃えないごみ	
	電子ピアノ	燃えないごみ	
	電子レンジ	小型家電リサイクル	
	電卓	小型家電リサイクル	
	電池（充電池式）	燃えないごみ	
	電池（ボタン型）	燃えないごみ	
	電動自転車（バッテリー以外）	燃えないごみ	バッテリーは販売店
	電動自転車のバッテリー	販売店	
	電動カート	販売店	

※指定袋に入らない場合は、粗大ごみとして処理をしてください。
 ※小型家電リサイクルの詳細については15-16ページをご覧ください。

	品目名	出し方	出し方のポイント
て	電話器（コードレスタイプ）	小型家電リサイクル	
	電話器（コードレスタイプ以外）	小型家電リサイクル	
	電話帳	タウンページセンタ	問い合わせ先：TEL 0120-506-309
と	といし 砥石	許可業者に依頼	
	トイレトペーパーの外包装	プラスチック（その他）	プラマークを確認
	トイレトペーパーの個別包装紙（紙製）	雑紙	
	トイレトペーパーの個別包装紙（ビニール）	プラスチック（その他）	プラマークを確認
	トイレトペーパーの芯 しん	雑紙	
	陶磁器製品	燃えないごみ	
	トースター	小型家電リサイクル	
	豆腐の容器（プラスチック製）	プラスチック（その他）	プラマークを確認
	豆腐の容器のフタ	プラスチック（その他）	プラマークを確認
	灯油（廃油）	許可業者	
	灯油ポンプ（プラスチック製）	燃えるごみ	
	時計（壁掛け、置き時計）	小型家電リサイクル	
	トタン	燃えないごみ	環境課に持って来ていただいたら金属類として引き取ります
	ドライバーなど工具	金属類	金属類に限る
	ドライヤー	小型家電リサイクル	
	ドラム缶	販売店または許可業者	
	鳥かご（金属製）	金属類	汚れなどが酷い場合は燃えないごみ
	鳥かご（木製）	燃えるごみ	
	塗料	販売店または許可業者	
	トレイ（生鮮食料品＜肉・魚・野菜など＞）	プラスチック（その他）	プラマークを確認
トレイ（両面が白色でつまようじがささる）	白色トレイ		
な	ナイフなど厨房小物	金属類	出す際は新聞紙などで包んで出してください
	長靴	燃えるごみ	
	納豆の容器（紙製）	燃えるごみ	
	納豆の容器（プラスチック製）	プラスチック（その他）	プラマークを確認
	なべ（スチール、アルミ製）	金属類	
	なべ（アルミはく）	燃えないごみ	きれいなものは金属類へ

※指定袋に入らない場合は、粗大ごみとして処理をしてください。

※小型家電リサイクルの詳細については15-16ページをご覧ください。 38

	品目名	出し方	出し方のポイント
に	乳酸飲料容器（プラスチック製ボトル）	プラスチック（その他）	プラマークを確認
	乳酸飲料容器のフタ（銀紙）	燃えるごみ	きれいなものは金属類へ
ぬ	ぬいぐるみ	燃えるごみ	
ね	ネクタイ	燃えるごみ	
	ネット（みかんなど果物が入っていたもの）	プラスチック（その他）	
	ネット（ゴルフなどのもの）	燃えるごみ	1m角に切って
の	ノート	雑紙	
	のこぎり	金属類	出す際は新聞紙などで包んで出してください。また錆の酷い物は燃えないごみへ。
	農薬	販売店または許可業者	
	農薬のびん・カン	燃えないごみ	中を使い切る
	農薬の袋	燃えるごみ	中を使い切る
は	バイク	販売店または許可業者	
	バインダー	燃えるごみ	金属部分ははずす。はずせない場合は燃えないごみ。
	廃油	販売店または許可業者	
	ハガキ	雑紙	
	バケツ（プラスチック製）	燃えるごみ	注1
	バケツ（金物製）	金属類	
	はさみ	金属類	
	はし	燃えるごみ	注1
	はしご（木製）	燃えるごみ	
	はしご（金属製）	燃えないごみ	環境課に持参していただければ金属類として引き取ります。
	パソコン	パソコンリサイクルまたは小型家電リサイクル	
	バッテリー（車のバッテリー・携帯電話のバッテリーなど）	販売店	
	バット（野球用品） 金属製	金属類	
	バット（野球用品） 木製	燃えるごみ	
	バトミントンシャトル	プラスチック（その他）	
バトミントンラケット	燃えないごみ	木製・ファイバー製は燃えるごみ	

注1：100%プラスチック製で、サイズが長さ30センチ未満、厚さ3ミリ未満にいただければ「プラスチック（その他）」で出すことができます。

※指定袋に入らない場合は、粗大ごみとして処理をしてください。
 ※小型家電リサイクルの詳細については15-16ページをご覧ください。

	品目名	出し方	出し方のポイント
は	発泡スチロール（商品などを包んでいたもの）	プラスチック（その他）	プラマークを確認
	発泡スチロールネット（りんごなど果物を包んでいたもの）	プラスチック（その他）	
	花火（未使用）	販売店または許可業者	使用済は燃えるごみ
	花火の外包装（プラスチック製）	プラスチック（その他）	プラマークを確認
	花火の中台紙	雑紙	
	歯ブラシ	燃えるごみ	プラスチック製はプラスチック（その他）へ
	歯ブラシの外包装（紙部分）	雑紙	
	歯ブラシの外包装（プラスチック部分）	プラスチック（その他）	プラマークを確認
	歯磨き粉のチューブ容器	プラスチック（その他）	中身を使い切って。プラマークを確認。
	針金	金属類	
	ハンガー（プラスチック製）	プラスチック（その他）	金属ははずす
	ハンガー（金物製）	金属類	
	ハンカチ	布類	洗濯などしてきれいなもののみ
	パンフレット	雑紙	ビニール製の封筒は燃えるごみへ
ひ	ビールびん	販売店またはびん類	
	ビールびんのフタ	金属類	
	ピアノ	専門の業者または販売店	
	ビデオカメラ	小型家電リサイクル	
	ビデオテープ（ケースも含む）	燃えるごみ	
	ビデオデッキ	小型家電リサイクル	
	火鉢	燃えないごみ	
	火バサミ	金属類	
	百科事典	雑紙	布などの紙以外の表紙ははずして燃えるごみへ
	肥料袋	プラスチック（その他）	プラマークを確認
ふ	ファクシミリ	小型家電リサイクル	
	ファンヒーター	小型家電リサイクル	環境課に持参していただければ金属類として引き取ります。
	フィルム（写真）の外ケース	プラスチック（その他）	
	封筒	雑紙	窓空封筒のフィルムははずす
	フォーク（金属製）	金属類	
	フォーク（プラスチック製）	プラスチック（その他）	

※指定袋に入らない場合は、粗大ごみとして処理をしてください。

※小型家電リサイクルの詳細については15-16ページをご覧ください。 40

	品目名	出し方	出し方のポイント	
ふ	袋 (レジ袋)	プラスチック (その他)		
	袋 (紙袋)	雑紙		
	プチプチシート (気泡緩衝シート)	プラスチック (その他)		
	布団	燃えるごみ	袋に入れるか、ひもでしばる	
	布団カバー	燃えるごみ		
	布団乾燥機	小型家電リサイクル		
	船 (FRP 船)	販売店	FRP 船リサイクル	
	フライパン	金属類		
	ブラインド (プラスチック、木製)	燃えるごみ		
	ブラインド (金属製)	燃えないごみ		
	プラモデル	プラスチック (その他)		
	プリンター	小型家電リサイクル		
	プリンターのフタ (銀紙)	燃えないごみ		
	プリンターのフタ (プラスチック製)	プラスチック (その他)	プラマークを確認	
	プリンターの容器	プラスチック (その他)	プラマークを確認	
	ブルーシート	燃えるごみ	1m角に切って出す	
	風呂のいす (プラスチック製)	燃えるごみ	注1	
	風呂おけ (手桶; プラスチック製)	燃えるごみ	注1	
	風呂のフタ (プラスチック製)	燃えるごみ	注1	
	フロッピーディスク (ケースも含む)	燃えるごみ	金属ははずす	
	文房具 (金属製)	金属類		
	文房具 (プラスチック製)	燃えるごみ	注1	
	へ	ヘアースプレー	スプレー缶・ガスボンベ缶	中身を使い切って。穴を開ける。
		ヘアースプレーの包装フィルム	プラスチック (その他)	
ヘアースプレーのキャップ		プラスチック (その他)		
ベッド (木製)		燃えるごみ		
ベッド (金属製)		燃えないごみ	環境課に持参していただければ金属類として引き取ります。	
ペットのトイレ用砂		燃えるごみ		
ペットボトル		ペットボトル	ペットボトルマークを確認	
ペットボトルのキャップ		プラスチック (その他)		
ペットボトルのラベル		プラスチック (その他)	プラマークを確認	

注1：100%プラスチック製で、サイズが長さ30センチ未満、厚さ3ミリ未満にいただければ「プラスチック (その他)」で出すことができます。

※指定袋に入らない場合は、粗大ごみとして処理をしてください。
 ※小型家電リサイクルの詳細については15-16ページをご覧ください。

	品目名	出し方	出し方のポイント
へ	ヘッドホンステレオ	小型家電リサイクル	
	ベビーカー	燃えないごみ	
	ペール缶	金属類	汚れが酷いと燃えないごみ
	ベルト	燃えるごみ	バックルなど金属部分は燃えないごみへ
	ヘルメット	燃えるごみ	フルフェイスは燃えないごみ
	便座カバー	燃えるごみ	温便座は小型家電リサイクル
	便器	販売店または許可業者	
	ペンキの空き缶	金属類	汚れが酷いと燃えないごみ
	ペンチ	金属類	
	弁当容器（コンビニなどの弁当容器）	プラスチック（その他）	プラマークを確認
ほ	芳香剤容器（プラスチック製）	プラスチック（その他）	プラマークを確認
	帽子	燃えるごみ	
	ホース	プラスチック（その他）	注1 折りたたんで袋に入れば燃えるごみ
	ホースリール（金属製）	金属類	
	ホースリール（プラスチック製）	燃えるごみ	
	ポータブルトイレ	燃えるごみ	金具があればはずす
	包装紙	雑紙	宛名など裏カーボン紙は除く
	包丁	金属類	出す際は新聞紙などで包んで出す
	ボウリングの玉	販売店または許可業者	
	ボウル（台所用 プラスチック製）	プラスチック（その他）	
	ボウル（台所用 金物製）	金属類	
	ボール（テニスボール、軟球、硬球、サッカーボールなど）	燃えるごみ	
	ボールペン	プラスチック（その他）	
	補聴器	小型家電リサイクル	
	ホッチキス（針）	金属類	
	ホッチキス（本体）	燃えないごみ	
	ポット	燃えないごみ	電気式は小型家電リサイクル
	ホットプレート	小型家電リサイクル	
	ほ乳瓶（プラスチック製）	プラスチック（その他）	
	ほ乳瓶（ガラス製）	燃えないごみ	
ポリタンク（灯油用 18 L）	燃えるごみ	中身を空にして	

注1：100%プラスチック製で、サイズが長さ30センチ未満、厚さ3ミリ未満にしていただけならば「プラスチック（その他）」で出すことができます。

※指定袋に入らない場合は、粗大ごみとして処理をしてください。

※小型家電リサイクルの詳細については15-16ページをご覧ください。 42

	品目名	出し方	出し方のポイント
ほ	ポリバケツ	燃えるごみ	注 1
	保冷剤	燃えるごみ	
	ポンプ（電動）	小型家電リサイクル	事業用は販売店または許可業者へ
	ポンプ（エンジンのついたもの）	許可業者	
ま	マーガリンの外箱（紙製）	雑紙	折りたたんで
	マーガリンの容器（プラスチック製）	プラスチック（その他）	プラマークを確認
	枕	燃えるごみ	
	マッサージ機	小型家電リサイクル	
	マット（足拭き用）	燃えるごみ	
	マットレス（スポンジのみ）	燃えるごみ	
	マットレス（スプリング入り）	販売店または許可業者	スプリングとスポンジを分けて、スポンジは燃えるごみ、スプリングは環境課に持って来ていただいたら金属類
	まな板	燃えるごみ	注 1
	マヨネーズの外包装	プラスチック（その他）	プラマークを確認
	マヨネーズの容器	プラスチック（その他）	プラマークを確認
	万年筆	燃えないごみ	金属製は金属類へ
	み	ミキサー	小型家電リサイクル
ミシン		小型家電リサイクル	事業用ミシンは処理困難物なので販売店または許可業者へ
む	麦わら帽子	燃えるごみ	
	虫眼鏡	燃えないごみ	すべてプラスチックであれば燃えるごみ
め	名刺	雑紙	
	名刺ケース（プラスチック製）	プラスチック（その他）	プラマークを確認
	眼鏡（プラスチック製）	燃えるごみ	
	眼鏡（レンズがガラス製）	燃えないごみ	
	目薬の携帯ケース	プラスチック（その他）	プラマークを確認
	目薬の外箱（紙製）	雑紙	折りたたんで
も	目薬の容器（プラスチック製）	プラスチック（その他）	プラマークを確認
	毛布（ウール製・アクリル製）	布類	
	物干し竿（木製・プラスチック製）	燃えるごみ	指定袋に入る長さまたは、持込の場合は1m以内に切る
や	物干し竿（金属製）	燃えないごみ	コンテナに入れば金属類
	やかん	金属類	
ゆ	浴衣	布類	洗濯などしてきれいなもののみ
	湯沸し器（自分で取り外したもののみ）	燃えないごみ	業者が取り外したものは業者に依頼する

注 1：100% プラスチック製で、サイズが長さ 30 センチ未満、厚さ 3 ミリ未満にしていれば「プラスチック（その他）」で出すことができます。

※指定袋に入らない場合は、粗大ごみとして処理をしてください。

※小型家電リサイクルの詳細については 15-16 ページをご覧ください。

	品目名	出し方	出し方のポイント
よ	洋服	布類	
	ヨーグルトの包装フィルム	プラスチック（その他）	
	ヨーグルトの台紙	雑紙	
	ヨーグルトのフタ（銀紙）	燃えるごみ	
	ヨーグルトのフタ（プラスチック製）	プラスチック（その他）	
	ヨーグルトの容器（紙製）	雑紙	汚れが酷いものは燃えるごみ
	ヨーグルトの容器（プラスチック製）	プラスチック（その他）	プラマークを確認
	ヨーグルトの容器（びん）	びん類	
	よしず	燃えるごみ	長さ1m以下、太さ（巻いた時）15cm以下であれば縛って出すことができます
ら	ライター（使い捨てガスライター）	燃えないごみ	中身を使い切って
	ラジカセ	小型家電リサイクル	
	ラップ（弁当容器、果物容器、生鮮食品トレイ、惣菜トレイなどについていた）	プラスチック（その他）	
	ラップの箱のカッター（金属製）	金属類	
	ラップの箱（カッターは取り除く）	雑紙	折りたたんで
	ラップの芯	雑紙	つぶして
	ランドセル	燃えないごみ	
り	リモコン	小型家電リサイクル	電池は抜く
	リヤカー	燃えないごみ	
れ	冷蔵庫	家電リサイクル	
	冷凍庫	家電リサイクル	
	レインコート	燃えるごみ	
	レースのカーテン	燃えるごみ	
	レコード	プラスチック（その他）	
	レシート	燃えるごみ	
	レジ袋	プラスチック（その他）	
	レジャーシート	燃えるごみ	1m角に切って
	レジャーシートの外包装（ビニール製）	プラスチック（その他）	
	レトルトパック	プラスチック（その他）	プラマークを確認
	レトルトパックの外箱（紙製）	雑紙	折りたたんで
	練炭	燃えるごみ	
	レンガ	販売店または許可業者	

※指定袋に入らない場合は、粗大ごみとして処理をしてください。

※小型家電リサイクルの詳細については15-16ページをご覧ください。 44

	品目名	出し方	出し方のポイント
ろ	ろうそく	燃えるごみ	
	ロープ	燃えるごみ	1m以内に切る
わ	ワープロ	小型家電リサイクル	
	ワープロリボン	燃えるごみ	
	Yシャツ	布類	洗濯などしてきれいなもののみ
	Yシャツの外包装	プラスチック（その他）	プラマークを確認
	Yシャツの中台紙	雑紙	
	輪ゴム	燃えるごみ	
	わさびの外箱（紙製）	雑紙	折りたたんで
	わさびのチューブ容器	プラスチック（その他）	中身を使い切って。プラマークを確認。
	和服	布類	洗濯などしてきれいなもののみ。帯も布類。
	割り箸	燃えるごみ	
	割り箸の袋（紙製）	雑紙	
割り箸の袋（プラスチック製）	プラスチック（その他）	プラマークを確認	

※指定袋に入らない場合は、粗大ごみとして処理をしてください。
 ※小型家電リサイクルの詳細については15-16ページをご覧ください。



【お問い合わせ】
笠岡市環境課
笠岡市笠岡2369-14
TEL0865-62-3805