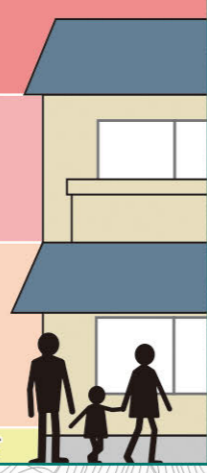


笠岡市 ため池 ハザードマップ 西ノ迫池

このハザードマップは、ため池の堤防が地震または大雨により決壊した場合に、浸水被害が想定される範囲を示したものです。災害の状況によっては、表示されている範囲以外においても被害が発生する可能性がありますので、注意が必要です。

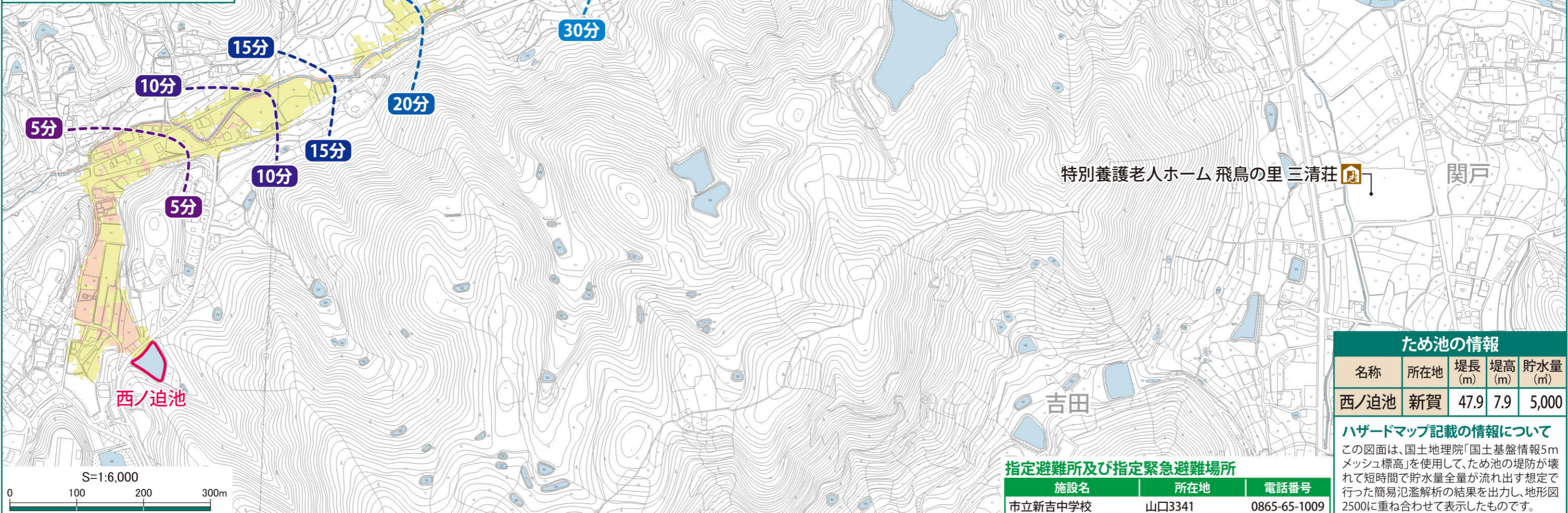
浸水深の目安

- 5.0m以上
- 3.0~5.0m未満
- 0.5~3.0m未満
- 0.5m未満 ▶ 大人のひざの高さ



凡例

- 指定避難所及び指定緊急避難場所
- 福祉避難所 警察署
- 河川等水面
- 対象ため池
- 5分 洪水到達時間
- 土砂災害警戒区域(土石流)
- 土砂災害特別警戒区域(土石流)
- 土砂災害警戒区域(急傾斜)
- 土砂災害特別警戒区域(急傾斜)
- 土砂災害警戒区域(地滑り)



山口
市立新吉中学校

笠岡警察署新賀駐在所

特別養護老人ホーム 飛鳥の里 三清荘

吉田

名称	所在地	堤長 (m)	堤高 (m)	貯水量 (m ³)
西ノ迫池	新賀	47.9	7.9	5,000

ハザードマップ記載の情報について
この図面は、国土地理院「国土基盤情報5mメッシュ標高」を使用して、ため池の堤防が決壊して短時間で貯水量全量が流れ出す想定で行った簡易氾濫解析の結果を出力し、地形図2500に重ね合わせて表示したものです。

施設名	所在地	電話番号
市立新吉中学校	山口3341	0865-65-1009

