

笠岡市 ため池 ハザードマップ

田平上池・田平下池

このハザードマップは、ため池の堤防が地震または大雨により決壊した場合に、浸水被害が想定される範囲を示したものです。災害の状況によっては、表示されている範囲以外においても被害が発生する可能性がありますので、注意が必要です。

凡例

- 指定避難所
- 福祉避難所
- 地域の避難場所
- 消防署
- 警察署
- 地下道等
- 市境
- 河川等水面
- 対象ため池
- 5分 洪水到達時間
- 土砂災害警戒区域
- 土砂災害特別警戒区域

ため池の情報

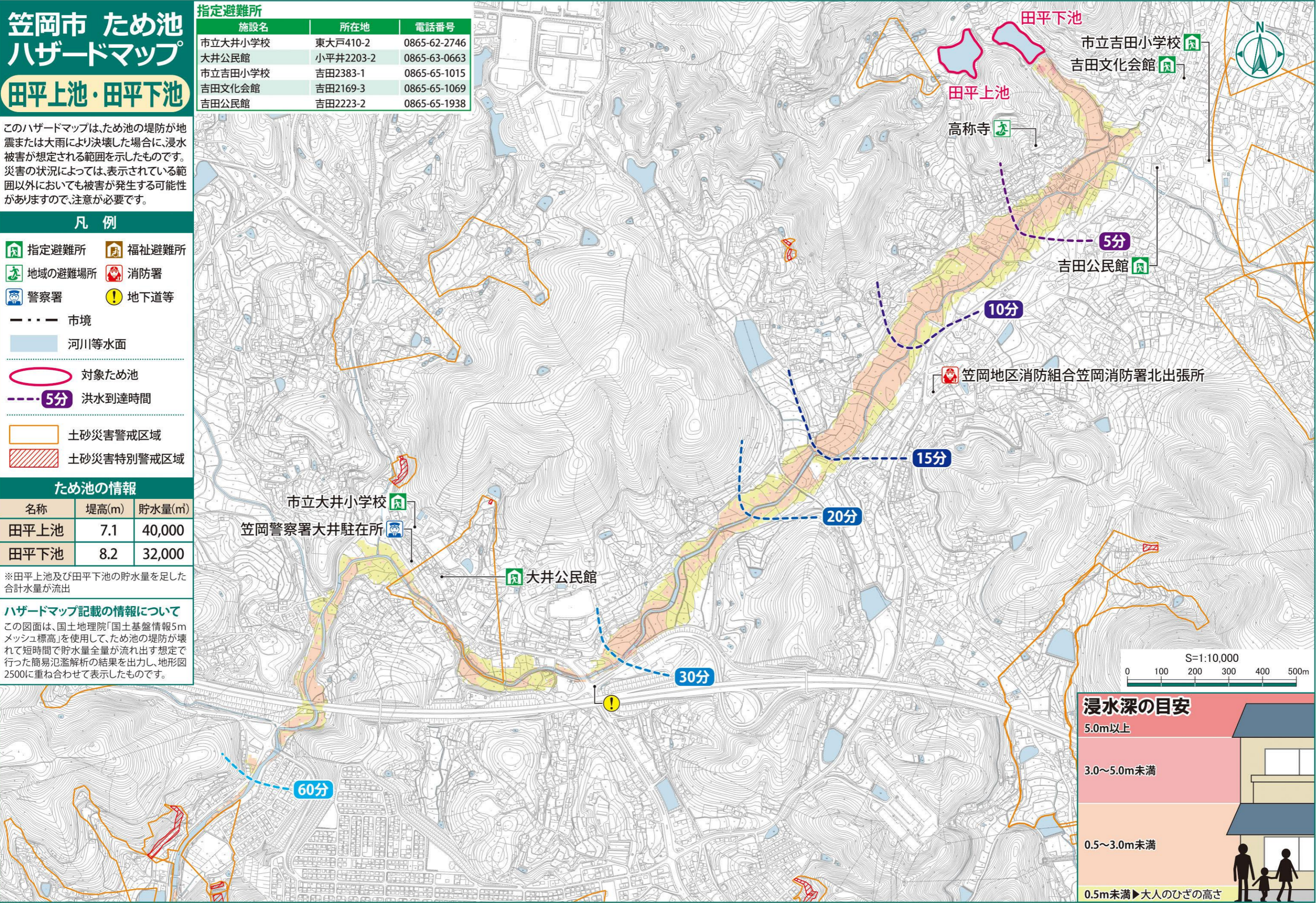
名称	堤高(m)	貯水量(m ³)
田平上池	7.1	40,000
田平下池	8.2	32,000

※田平上池及び田平下池の貯水量を足した合計水量が流出

ハザードマップ記載の情報について

この図面は、国土地理院「国土基盤情報5mメッシュ標高」を使用して、ため池の堤防が壊れて短時間で貯水量全量が流れ出す想定で行った簡易氾濫解析の結果を出力し、地形図2500に重ね合わせて表示したものです。

指定避難所		
施設名	所在地	電話番号
市立大井小学校	東大戸410-2	0865-62-2746
大井公民館	小平井2203-2	0865-63-0663
市立吉田小学校	吉田2383-1	0865-65-1015
吉田文化会館	吉田2169-3	0865-65-1069
吉田公民館	吉田2223-2	0865-65-1938



浸水深の目安

5.0m以上	
3.0~5.0m未満	
0.5~3.0m未満	
0.5m未満 ▶ 大人のひざの高さ	