

笠岡市 ため池 ハザードマップ

ともみつ いけ
友光池

このハザードマップは、ため池が地震または大雨により堤防が決壊した場合に、浸水被害が想定される範囲を示したものです。
災害の状況によっては、表示されている範囲以外においても被害が発生する可能性がありますので、注意が必要です。

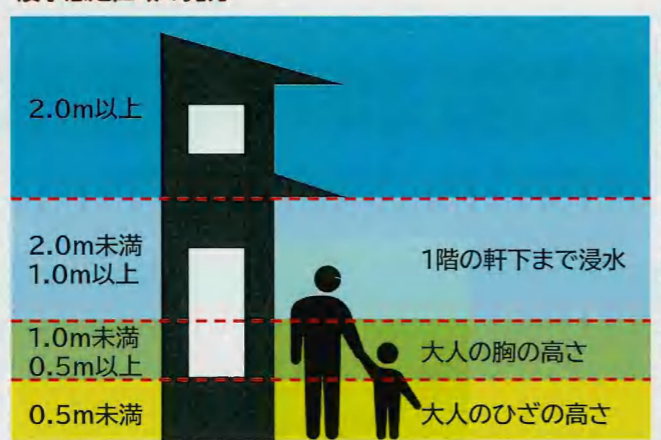
凡例

- 指定避難所
- 福祉避難所
- 消防署
- 警察署
- 洪水到達時間
- 対象ため池
- 土砂災害警戒区域
- 土砂災害特別警戒区域

ため池の情報

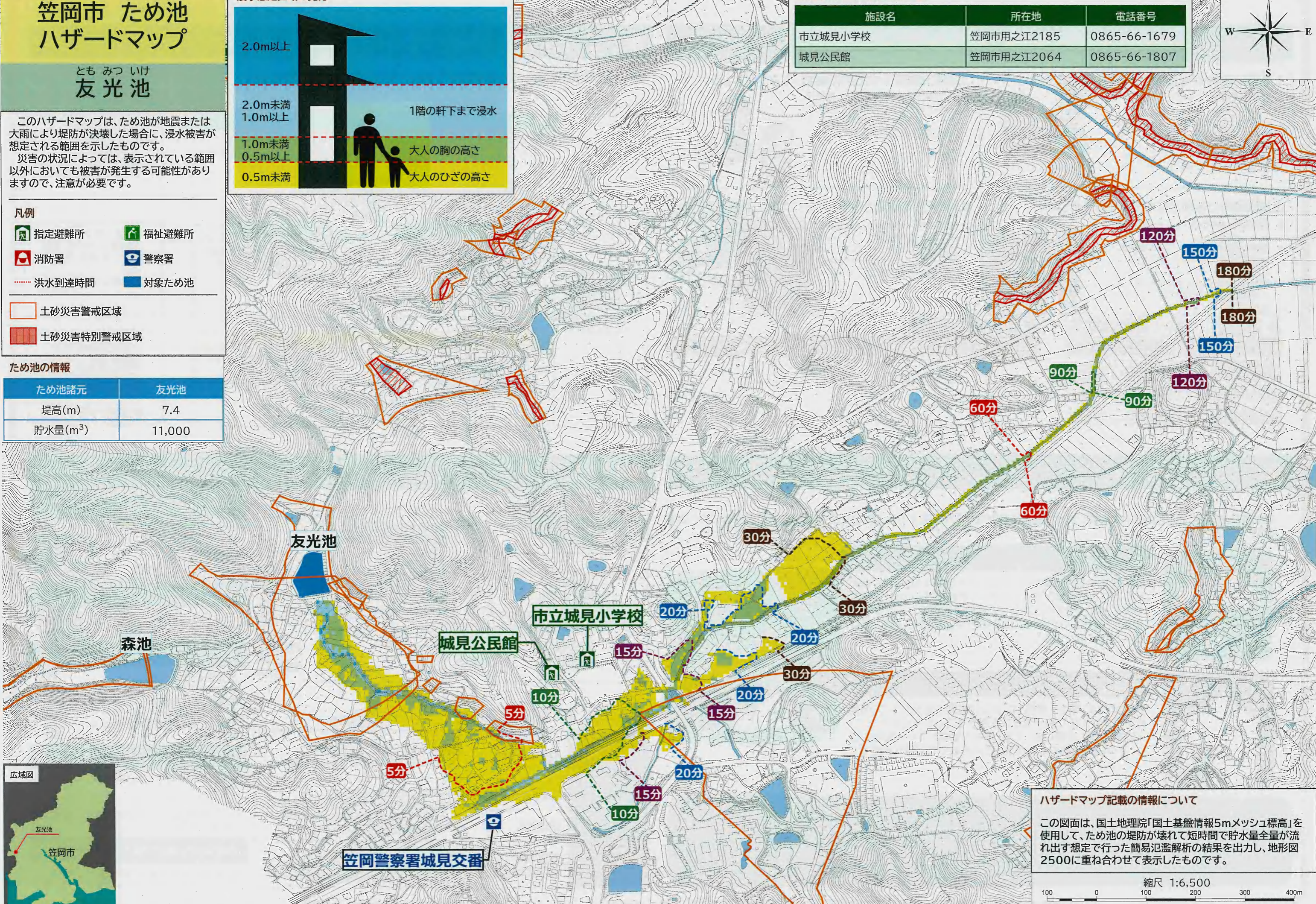
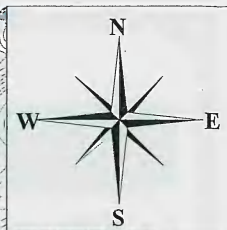
| ため池諸元 | 友光池 |
|----------------------|--------|
| 堤高(m) | 7.4 |
| 貯水量(m ³) | 11,000 |

浸水想定区域の見方



指定避難所・福祉避難所一覧

| 施設名 | 所在地 | 電話番号 |
|---------|------------|--------------|
| 市立城見小学校 | 笠岡市用之江2185 | 0865-66-1679 |
| 城見公民館 | 笠岡市用之江2064 | 0865-66-1807 |



ハザードマップ記載の情報について
この図面は、国土地理院「国土基盤情報5mメッシュ標高」を使用して、ため池の堤防が決壊して短時間で貯水量全量が流れ出す想定で行った簡易氾濫解析の結果を出力し、地形図2500に重ね合わせて表示したものです。

