

予約型乗合交通の実証運行を始めます！

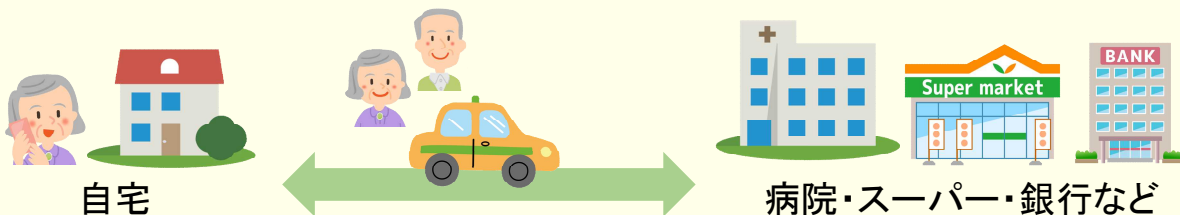
運行期間 令和6年1月9日(火)～2月29日(木)

運行日 平日の月～金曜日に運行(祝日を除く)



乗合交通とは

電話での事前予約により、複数の人と乗り合わせて自宅～指定の場所を運行する公共交通です。



※ご予約のない方は、ご利用できません。

予約について受付時間

予約は専用電話番号 0865-67-3601 までお電話ください。

受付時間は平日の月～金曜日の午前7時～午後3時まで

予約の締切は運行の1時間前まで

先の予約は7日後まで可能 (1月9日(火)以降の予約は1月4日(木)から可能)

予約の変更やキャンセルする場合も、必ずお電話ください。

運行便数

行き (神島内浦→中心部エリア)

1便 8:30頃発 2便 9:30頃発
3便 12:30頃発 4便 13:30頃発

帰り (中心部エリア→神島内浦)

1便 ~~11:30頃発~~ 2便 ~~12:30頃発~~
10:00頃発 11:00頃発
3便 ~~15:00頃発~~ 4便 16:00頃発
14:00頃発

運賃(1乗車あたり)

- ・大人(中学生以上) 300円
- ・小人(小学生) 150円
- ・障がい者 150円
- ・障がい者(小学生) 80円
- ・未就学児は大人1名につき2人まで無料(3人目以上は小児料金)

決済手段

- ・現金

運行エリア図は右面のとおり

※2月1日から朱書きダイヤに変更予定

電話予約の方法(乗車の1時間前までにご予約ください)

①電話予約

予約受付番号 0865-67-3601へ電話。
帰りも利用する場合はあわせてご予約ください。



②予約受付

お名前や利用したい便、住所など、オペレーターから聞かれたことについて、お答えいただきます。



③お迎え

予約の際に指定された場所までお迎えにいき、目的地まで運行します。

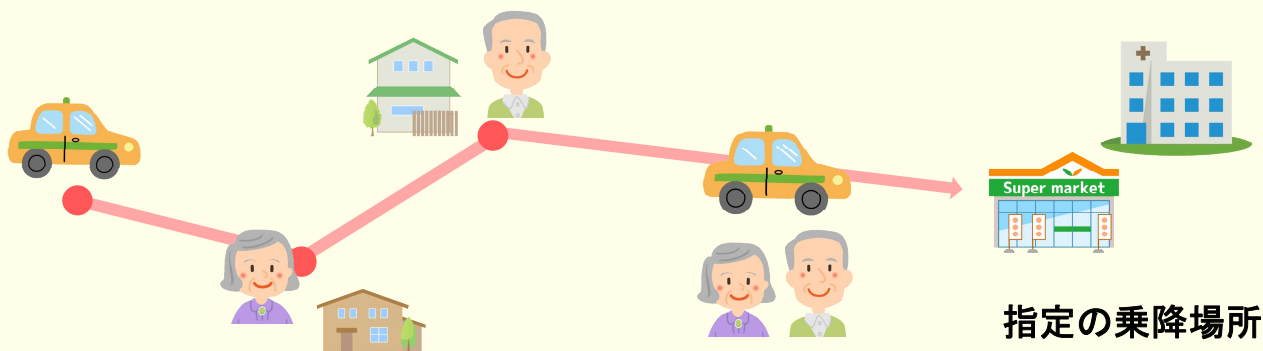


④目的地へ

他の利用者と乗りあって目的地へ向かいます。



ご利用方法 (イメージ)



ご利用に当たってのQ&A

Q 1

タクシーのようにいつでもどこでも行けますか？

複数のお客様と1台に乗り合わせて運行するため、タクシーのようにご希望の時刻にお迎えに行くことが出来ません。また運行エリアの外に行くことはできません。

Q 2

車はどこまで迎えに来ますか。

基本的には、ご自宅までお迎えに行きますが、道路事情によりますが、ご自宅近くの車が行ける所で乗降していただく場合があります。

Q 3

目的地には何時頃到着しますか。

目的地に直行する一般のタクシーとは異なり、複数の方との乗り合いになります。時間には余裕を持ってご利用ください。

Q 4

事前に予約をしましたが、当日変更できますか

変更やキャンセルする場合は、運行の1時間前までに専用電話番号へご連絡ください。

Q 5

誰でも利用することができますか。

ご予約いただけたら、どなたでもご利用できます。ご予約なく、その場で乗車いただくことはできませんのでご注意ください。