

特別陳列

俺たちの

標本作り

展



標本作りはこんなにもおもしろい!



2023年

2月1日(水)

4月9日(日)

笠岡市立カブトガニ博物館

岡山県笠岡市横島 1946-2 TEL:0865-67-2477

標本

SPECIMEN

生物学の研究のため、適当な処理をほどこして保存した生物の個体またはその一部をいう。

【岩波生物学辞典】



鳥（イソヒヨドリ）の骨格標本の
作り方 YouTube で公開中

倉敷市立自然史博物館から
ニタリクジラの肋骨や脊椎骨も
やってくる！

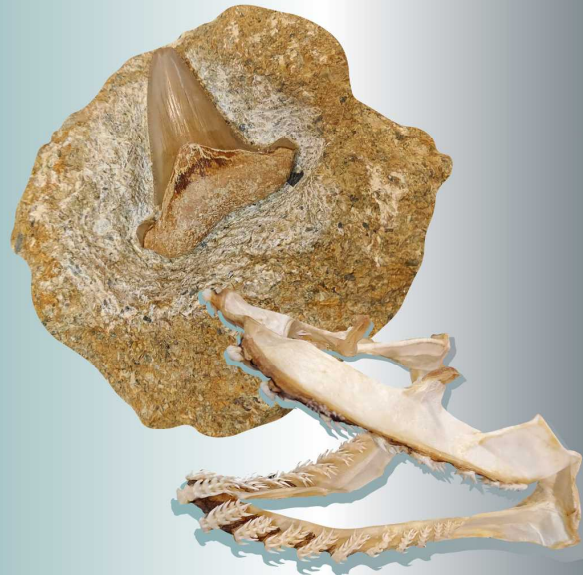


高梁川流域連携中枢都市圏事業



家庭で作れる標本も紹介
— その日あなたは標本の魅力に気付く —

数ある種類の標本の中から



鳥（イソヒヨドリ）の羽根標本の
作り方 YouTube で公開中

利用案内

■開館時間 9:00～17:00（入館は16:30まで）

■休館日 月曜日・祝日の翌日

■入館料	個人	団体 (20名以上)
一般	520円	420円
高校生	310円	260円
市外小・中学生	210円	150円

交通のご案内

●JR 笠岡駅から
井笠バスカンパニー神島線乗車
「カブトガニ博物館前」下車
(約20分)

●山陽自動車道
笠岡インターから9.7km（約30分）
※福山方面の方は、干拓地をぬけて来館することもできます。



※新型コロナウイルス感染防止のため、人数制限をおこなっている場合があります。詳しくはホームページをご覧ください。
博物館までお問い合わせください。また、緊急事態宣言等が発令された場合は予告なく閉館することがあります。