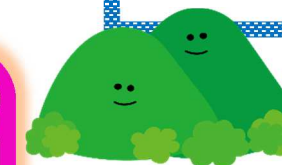


血液さらさら会
おすすめ!!

巨岩巡りの山歩き 応神山

Vol.8



距離
約 6.5 キロ
所要時間
約 3 時間
(休憩を除く)
歩数
約 9,600 歩
(ねずみ岩まで行くと 13,000 歩)

スタート

- 笠神社
430m ↓ 45分
- 展望岩
290m ↓ 10分
- 六畳岩
540m ↓ 15分
- 応神山山頂
1,560m ↓ 35分
- 鉄塔
1,320m ↓ 25分
- 重ね岩
1,440m ↓ 35分
- 富岡旧国道合流
900m ↓ 15分
- 笠神社

★コースの魅力★

笠岡市の東部地域の東西にわたってどっしりと位置している応神山は、岡山県百名山のひとつです。瀬戸内の温暖な気候や市街地に近いので市民の方にも愛されている山です。標高は 219.3m と低めですが、市街地にある山なので四方八方どこからでも登れる登山道があります。今回紹介した笠神社からのルートが一般的で、頂上まで約 1 時間かかります。笠岡市街や笠岡湾干拓・瀬戸内の遠景を見ながら快適な稜線の山歩きが楽しめます。特に今回のルートは「六畳岩」「八畳岩」「重ね岩」と見ごたえの岩と景色の両方を楽しめるコースになっています。