

(1) 笠岡市立市民病院の現状について

資料1 (損益計算書)

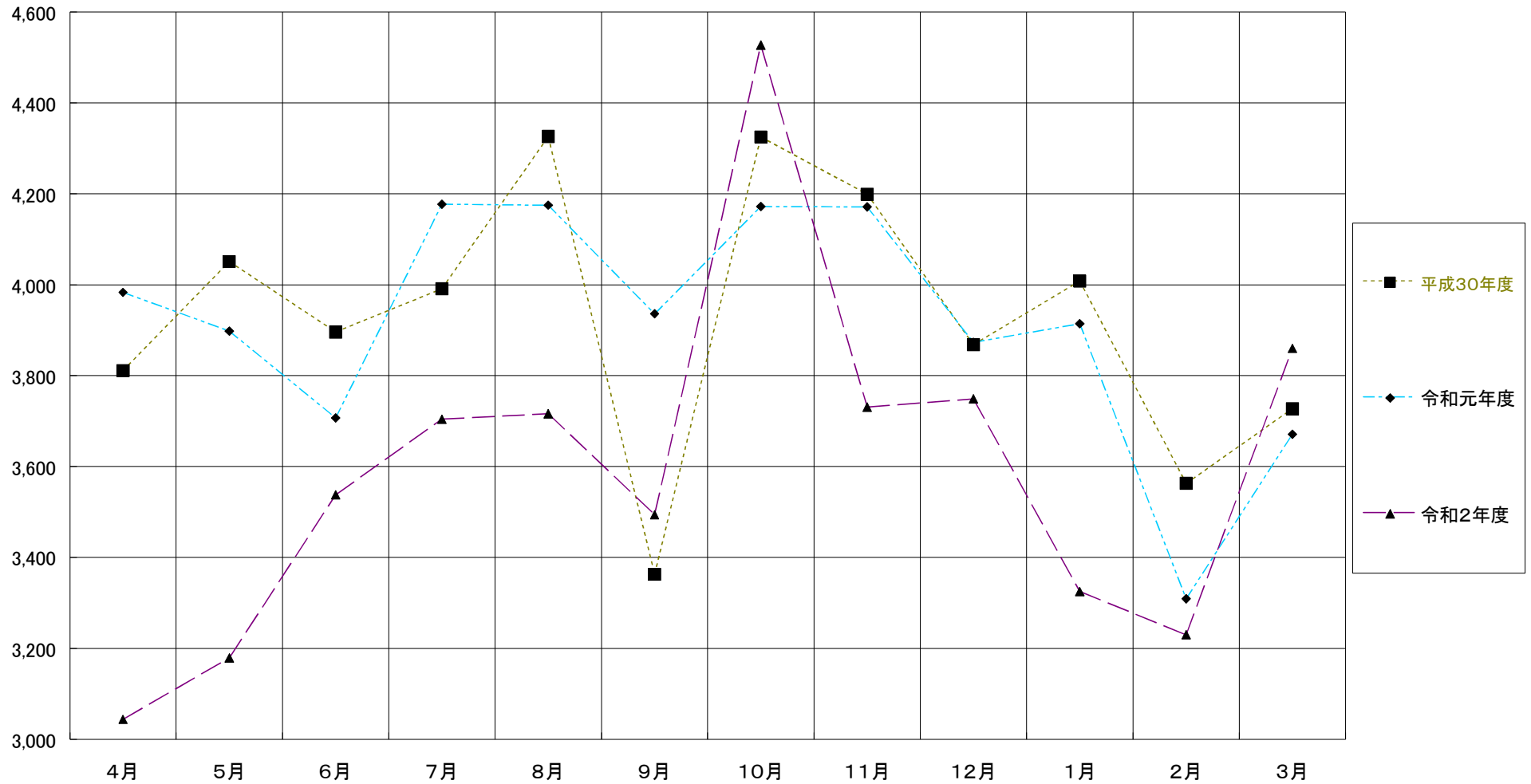
(単位:円)

区 分	平成30年度	令和元年度	令和2年度(見込)
1. 医 業 収 益	1,458,634,820	1,462,306,372	1,231,225,831
入 院 収 益	951,455,576	970,649,990	777,643,874
外 来 収 益	374,269,398	368,933,995	338,636,651
そ の 他 医 業 収 益	132,909,846	122,722,387	114,945,306
うち一般会計負担金	46,244,000	45,730,926	47,420,000
2. 医 業 外 収 益	343,337,055	316,980,134	611,489,568
受 取 利 息 配 当 金	1,508	1,603	1,547
一 般 会 計 補 助 金	315,986,000	220,446,330	265,250,000
補 助 金	95,000	88,000	276,291,000
長 期 前 受 金 戻 入	4,753,891	2,085,151	1,109,988
そ の 他 医 業 外 収 益	21,175,632	20,382,609	15,769,520
他 会 計 負 担 金	—	67,785,774	51,230,000
そ の 他 雑 収 益	1,325,024	6,190,667	1,837,513
3. 特 別 利 益	899,435	618,621	42,216,898
過 年 度 損 益 修 正 益	899,435	618,621	616,898
そ の 他 特 別 利 益			41,600,000
収 入 計	1,802,871,310	1,779,905,127	1,884,932,297
4. 医 業 費 用	1,940,854,559	1,885,882,351	1,812,014,455
給 与 費	1,211,377,480	1,177,928,347	1,102,472,786
うち退職給付費	155,712,171	135,342,810	125,661,639
材 料 費	176,558,070	161,842,914	143,406,733
経 費	400,956,632	426,152,012	471,130,864
減 価 償 却 費	148,032,098	114,750,725	93,185,060
資 産 減 耗 費	439,232	2,046,247	346,930
研 究 研 修 費	3,491,047	3,162,106	1,472,082
5. 医 業 外 費 用	78,463,643	74,364,081	92,110,584
支 払 利 息 及 び 企 業 債 取 扱 諸 費	4,424,665	3,356,141	3,052,580
繰 延 勘 定 償 却	11,983,199	0	0
雑 支 出	22,000,000	22,000,000	22,000,000
雑 損 失	40,055,779	49,007,940	67,058,004
6. 特 別 損 失	9,495,458	7,879,185	47,301,400
過 年 度 損 益 修 正 損	9,495,458	7,879,185	5,701,400
そ の 他 特 別 損 失	0	0	41,600,000
支 出 計	2,028,813,660	1,968,125,617	1,951,426,439
当 期 純 利 益	△ 225,942,350	△ 188,220,490	△ 66,494,142

資料2

人

外来患者

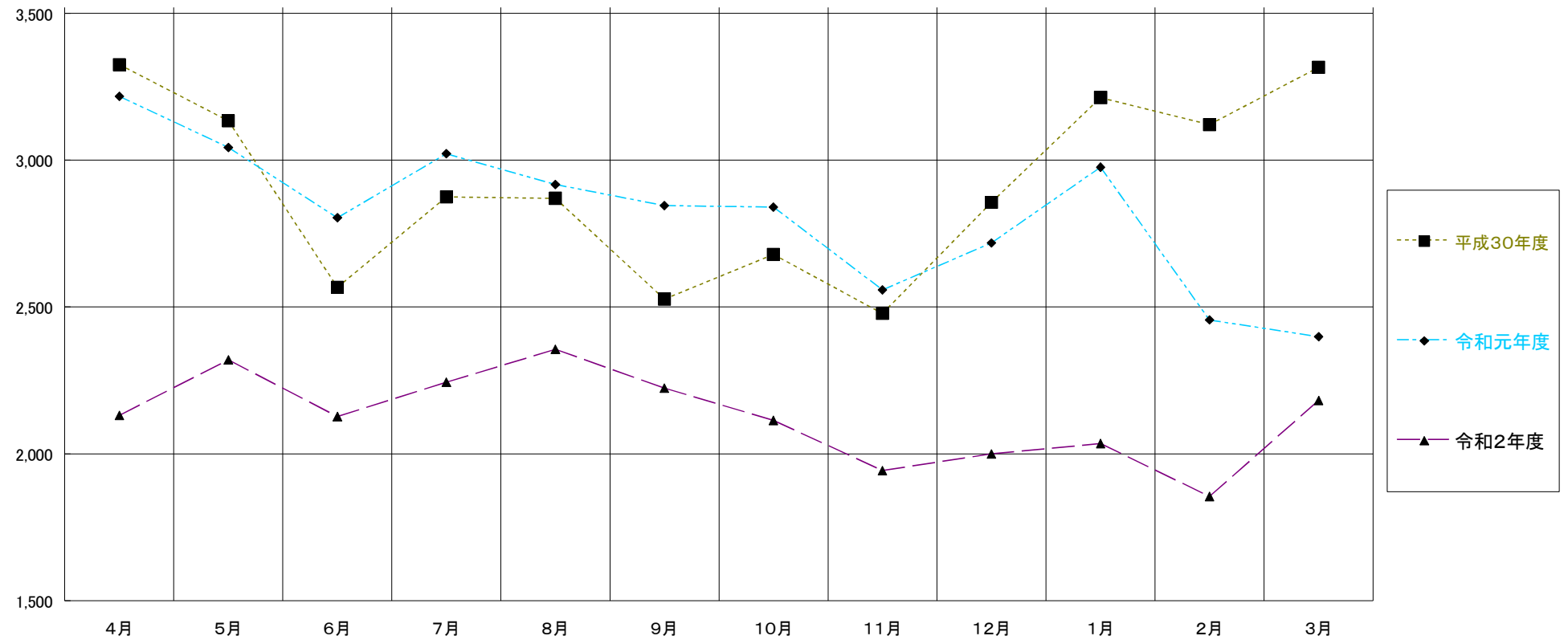


	4月	5月	6月	7月	8月	9月	10月	11月	12月	1月	2月	3月	累計	一日平均
平成30年度	3,811	4,051	3,896	3,991	4,326	3,363	4,325	4,199	3,868	4,008	3,563	3,727	47,128	184
令和元年度	3,983	3,898	3,707	4,177	4,175	3,936	4,172	4,171	3,873	3,914	3,309	3,671	46,986	185
令和2年度	3,044	3,179	3,538	3,704	3,716	3,494	4,527	3,731	3,749	3,325	3,230	3,860	43,097	170

資料3

人

入院患者



	4月	5月	6月	7月	8月	9月	10月	11月	12月	1月	2月	3月	累計	一日平均
平成30年度	3,325	3,134	2,567	2,875	2,870	2,527	2,679	2,478	2,856	3,213	3,121	3,316	34,961	96
令和元年度	3,217	3,043	2,804	3,022	2,917	2,845	2,840	2,558	2,718	2,976	2,456	2,399	33,795	92
令和2年度	2,131	2,320	2,127	2,244	2,356	2,224	2,114	1,943	2,000	2,035	1,855	2,182	25,531	70

笠岡市病院事業損益計算書

(令和3年4月1日～令和3年6月31日)

区 分	R2年度	R3年度	増減額	対前年比
1. 医業収益	278,105,821	344,188,436	66,082,615	123.8%
入院収益	191,696,750	230,071,181	38,374,431	120.0%
外来収益	79,735,645	94,431,905	14,696,260	118.4%
その他医業収益	6,673,426	19,685,350	13,011,924	295.0%
うち一般会計負担金			0	
2. 医業外収益	101,298,316	101,268,944	△ 29,372	100.0%
受取利息配当金	20	20	0	100.0%
一般会計負担金			0	
一般会計補助金	100,000,000	100,000,000	0	100.0%
補助金		0	0	
長期前受金戻入	277,494	364,998	87,504	131.5%
負担金交付金			0	
その他医業外収益	1,020,802	903,926	△ 116,876	88.6%
その他雑収益			0	
3. 特別利益	49,200	468,777	419,577	952.8%
固定資産売却収益			0	
過年度損益修正益	49,200	468,777	419,577	952.8%
その他特別利益		0	0	
収入計	379,453,337	445,926,157	66,472,820	117.5%
4. 医業費用	413,702,992	433,476,473	19,773,481	104.8%
給与費	255,975,602	259,612,773	3,637,171	101.4%
うち退職給与金	23,682,000	28,152,495	4,470,495	118.9%
うち賞与引当金	17,462,499	16,492,998	△ 969,501	94.4%
材料費	33,675,152	42,435,206	8,760,054	126.0%
経費	100,009,369	105,798,775	5,789,406	105.8%
減価償却費	23,982,498	25,047,498	1,065,000	104.4%
資産減耗費			0	
研究研修費	60,371	582,221	521,850	964.4%
貸倒引当金繰入額			0	
5. 医業外費用	33,396,079	34,451,358	1,055,279	103.2%
支払利息及び企業債取 扱諸費	0	0	0	
繰延勘定償却	0	0	0	
雑損失			0	
雑支出	22,000,000	22,000,000	0	100.0%
消費税	11,396,079	12,451,358	1,055,279	109.3%
6. 特別損失	5,668,190	5,083,246	△ 584,944	89.7%
固定資産除却損			0	
固定資産売却損			0	
過年度損益修正損	5,668,190	5,083,246	△ 584,944	89.7%
賞与引当金			0	
貸倒引当金繰入額			0	
その他特別損失			0	
支出計	452,767,261	473,011,077	20,243,816	104.5%
当期純利益	△ 73,313,924	△ 27,084,920	46,229,004	36.9%
参考				
医業収支比率	67.2%	79.4%		
経常収支比率	84.9%	95.2%		

資料5-1

笠岡市立市民病院 科別月別患者数

(1) 外 来

(単位:人)

	年度	4月	5月	6月	7月	8月	9月	10月	11月	12月	1月	2月	3月	6月計	対前年比		合計
内 科	元年度	1,641	1,751	1,478	1,753	1,911	1,582	1,802	1,937	1,590	1,781	1,360	1,552	4,870			
	2年度	1,380	1,406	1,426	1,545	1,547	1,410	2,178	1,607	1,638	1,478	1,325	1,591	4,212	▲ 658	▲ 14	18,531
	3年度	1,536	1,535	1,562										4,633	421	10	4,633
循環器内科 H24.10.1~	元年度	39	39	33	32	30	38	43	38	33	22	36	12	111			
	2年度	32	20	28	23	29	34	37	24	39	27	23	39	80	▲ 31	▲ 28	355
	3年度	36	21	28										85	5	6	85
呼吸器内科 H24.10.1~	元年度	33	23	25	37	17	35	25	29	24	33	22	22	81			
	2年度	29	19	16	27	22	24	25	13	30	21	22	21	64	▲ 17	▲ 21	269
	3年度	20	17	22										59	▲ 5	▲ 8	59
外 科	元年度	244	205	173	202	233	233	252	207	185	198	185	185	622			2,502
	2年度	128	124	128	200	288	255	241	234	242	238	213	177	380	▲ 242	▲ 39	2,468
	3年度	218	241	288										747	367	97	747
消化器内科	元年度	8	3	8	4	7	5	7	5	5	7	4	6	19			69
	2年度	4	6	2	4	6	7	3	6	1	7	3	5	12	▲ 7	▲ 37	54
	3年度	13	20	18										51	39	325	51
整 形 外 科	元年度	478	415	404	477	395	434	392	388	459	433	365	381	1,297			5,021
	2年度	299	323	400	355	368	312	390	374	366	334	342	370	1,022	▲ 275	▲ 21	4,233
	3年度	369	337	348										1,054	32	3	1,054
皮膚科	元年度	647	676	686	735	691	734	728	700	673	595	566	685	2,009			8,116
	2年度	514	719	808	809	712	692	715	650	570	525	525	738	2,041	32	2	7,977
	3年度	718	538	550										1,806	▲ 235	▲ 12	1,806
泌 尿 器 科	元年度	110	98	122	96	103	135	101	92	132	91	90	126	330			1,296
	2年度	101	88	135	104	117	102	138	114	117	108	97	127	324	▲ 6	▲ 2	1,348
	3年度	138	118	120										376	52	16	376
産 婦 人 科	元年度	64	66	75	77	70	50	70	85	78	55	56	65	205			811
	2年度	52	55	53	78	60	70	80	73	68	55	59	79	160	▲ 45	▲ 22	782
	3年度	76	51	80										207	47	29	207
眼 科	元年度	145	164	124	174	121	159	134	152	103	132	103	130	433			1,641
	2年度	89	86	103	110	116	101	151	123	116	85	109	107	278	▲ 155	▲ 36	1,296
	3年度	127	89	118										334	56	20	334
リハ科	元年度	7	5	4	4	2	6	2	1	0	0	6	3	16			40
	2年度	3	9	8	13	12	9	10	5	10	11	5	9	20	4	25	104
	3年度	9	10	17										36	16	80	36
小児科	元年度	567	453	575	586	595	525	616	537	591	567	516	504	1,595			6,632
	2年度	413	324	431	436	439	478	559	508	552	436	507	597	1,168	▲ 427	▲ 27	5,680
	3年度	531	478	582										1,591	423	36	1,591
計	元年度	3,983	3,898	3,707	4,177	4,175	3,936	4,172	4,171	3,873	3,914	3,309	3,671	11,588			46,986
	2年度	3,044	3,179	3,538	3,704	3,716	3,494	4,527	3,731	3,749	3,325	3,230	3,860	9,761	▲ 1,827	▲ 16	43,097
	3年度	3,791	3,455	3,733	0	0	0	0	0	0	0	0	0	10,979	1,218	12	10,979

対元年度 ▲ 192 ▲ 443 26 ▲ 4,177 ▲ 4,175 ▲ 3,936 ▲ 4,172 ▲ 4,171 ▲ 3,873 ▲ 3,914 ▲ 3,309 ▲ 3,671
 対2年度 747 276 195 ▲ 3,704 ▲ 3,716 ▲ 3,494 ▲ 4,527 ▲ 3,731 ▲ 3,749 ▲ 3,325 ▲ 3,230 ▲ 3,860

資料5-2

笠岡市立市民病院 科別月別患者数

(2) 入院

(単位:人)

	年度	4月	5月	6月	7月	8月	9月	10月	11月	12月	1月	2月	3月	6月計	対前年比	合計	
内科	元年度	2,781	2,595	2,280	2,566	2,481	2,345	2,351	2,136	2,249	2,366	1,910	1,860	7,656		27,920	
	2年度	1,817	2,125	1,940	2,032	2,076	1,806	1,742	1,599	1,789	1,742	1,607	1,868	5,882	▲ 1,774	▲ 23	22,143
	3年度	2,003	2,086	1,952										6,041	159	3	6,041
循環器内科 H24.10.1~	元年度	0	0	0	0	0	0	0	0	0	0	0	0	0		0	
	2年度	0	0	0	0	0	0	0	0	0	0	0	0	0	0	0	
	3年度	0	0	0										0	0	0	
呼吸器内科 H24.10.1~	元年度	0	0	0	0	0	0	0	0	0	0	0	0	0		0	
	2年度	0	0	0	0	0	0	0	0	0	0	0	0	0	0	0	
	3年度	0	0	0										0	0	0	
外科	元年度	0	0	0	0	0	0	0	0	0	0	0	0	0		0	
	2年度	0	0	0	0	0	0	0	0	0	0	0	0	0	0	0	
	3年度	0	0	0										0	0	0	
消化器内科	元年度	0	0	0	0	0	0	0	0	0	0	0	0	0		0	
	2年度	0	0	0	0	0	0	0	0	0	0	0	0	0	0	0	
	3年度	0	0	0										0	0	0	
整形外科	元年度	341	428	449	342	347	436	398	368	379	508	443	442	1,218		4,881	
	2年度	290	182	180	196	264	394	335	308	191	282	226	294	652	▲ 566	▲ 46	3,142
	3年度	336	358	430										1,124	472	72	1,124
皮膚科	元年度	61	10	45	40	63	43	35	45	51	73	95	80	116		641	
	2年度	14	0	0	5	3	16	31	26	7	0	14	6	14	▲ 102	▲ 88	122
	3年度	15	34	61										110	96	686	110
泌尿科	元年度	0	0	0	0	0	0	0	0	0	0	0	0	0		0	
	2年度	0	0	0	0	0	0	0	0	0	0	0	0	0	0	0	
	3年度	0	1	0										1	1	0	1
産婦人科	元年度	0	0	3	0	0	0	0	0	0	0	0	2	3		5	
	2年度	0	0	6	0	0	0	0	0	0	1	0	0	6	3	100	7
	3年度	0	0	0										0	▲ 6	▲ 100	0
眼科	元年度	5	5	2	17	9	5	5	6	0	2	4	4	12		64	
	2年度	3	0	1	3	1	2	1	7	0	2	4	2	4	▲ 8	▲ 67	26
	3年度	4	1	2										7	3	75	7
小児科	元年度	29	5	25	57	17	16	51	3	39	27	4	11	59		284	
	2年度	7	13	0	8	12	6	5	3	13	8	4	12	20	▲ 39	▲ 66	91
	3年度	19	12	37										68	48	240	68
計	元年度	3,217	3,043	2,804	3,022	2,917	2,845	2,840	2,558	2,718	2,976	2,456	2,399	9,064		33,795	
	2年度	2,131	2,320	2,127	2,244	2,356	2,224	2,114	1,943	2,000	2,035	1,855	2,182	6,578	▲ 2,486	▲ 27	25,531
	3年度	2,377	2,492	2,482	0	0	0	0	0	0	0	0	0	7,351	773	12	7,351
	対元年度	▲ 840	▲ 551	▲ 322	▲ 3,022	▲ 2,917	▲ 2,845	▲ 2,840	▲ 2,558	▲ 2,718	▲ 2,976	▲ 2,456	▲ 2,399	▲ 1,713			
	対2年度	246	172	355	▲ 2,244	▲ 2,356	▲ 2,224	▲ 2,114	▲ 1,943	▲ 2,000	▲ 2,035	▲ 1,855	▲ 2,182	773			

(単位：人)

人数	人数	4月	5月	6月	7月
一般	一般R1	1,498	1,366	1,174	1,429
	一般R2	596	688	512	598
	一般R3	668	653	743	728
人数	人数	4月	5月	6月	7月
包括	包括R1	995	943	874	852
	包括R2	840	833	812	842
	包括R3	910	913	946	1,054
人数	人数	4月	5月	6月	7月
療養	療養R1	834	846	853	858
	療養R2	755	883	848	876
	療養R3	774	856	810	1,088
人数	人数	4月	5月	6月	7月
合計	合計R1	3,327	3,155	2,901	3,139
	合計R2	2,191	2,404	2,172	2,316
	合計R3	2,352	2,422	2,499	2,870

(単位：%)

稼働率	稼働率	4月	5月	6月	7月
一般	一般R1	62.4	55.1	48.9	57.6
	一般R2	84.6	85.4	65.6	74.2
	一般R3	85.6	81.0	94.9	90.3
稼働率	稼働率	4月	5月	6月	7月
包括	包括R1	82.9	76.0	72.8	68.7
	包括R2	82.5	79.0	79.6	79.9
	包括R3	89.2	86.6	92.8	100.0
稼働率	稼働率	4月	5月	6月	7月
療養	療養R1	81.8	80.3	83.6	81.4
	療養R2	64.4	73.0	72.5	72.5
	療養R3	66.2	70.8	69.1	90.0
稼働率	稼働率	4月	5月	6月	7月
合計	合計R1	72.0	66.1	62.8	65.8
	合計R2	73.8	78.3	73.1	75.5
	合計R3	79.2	78.9	84.1	93.5

