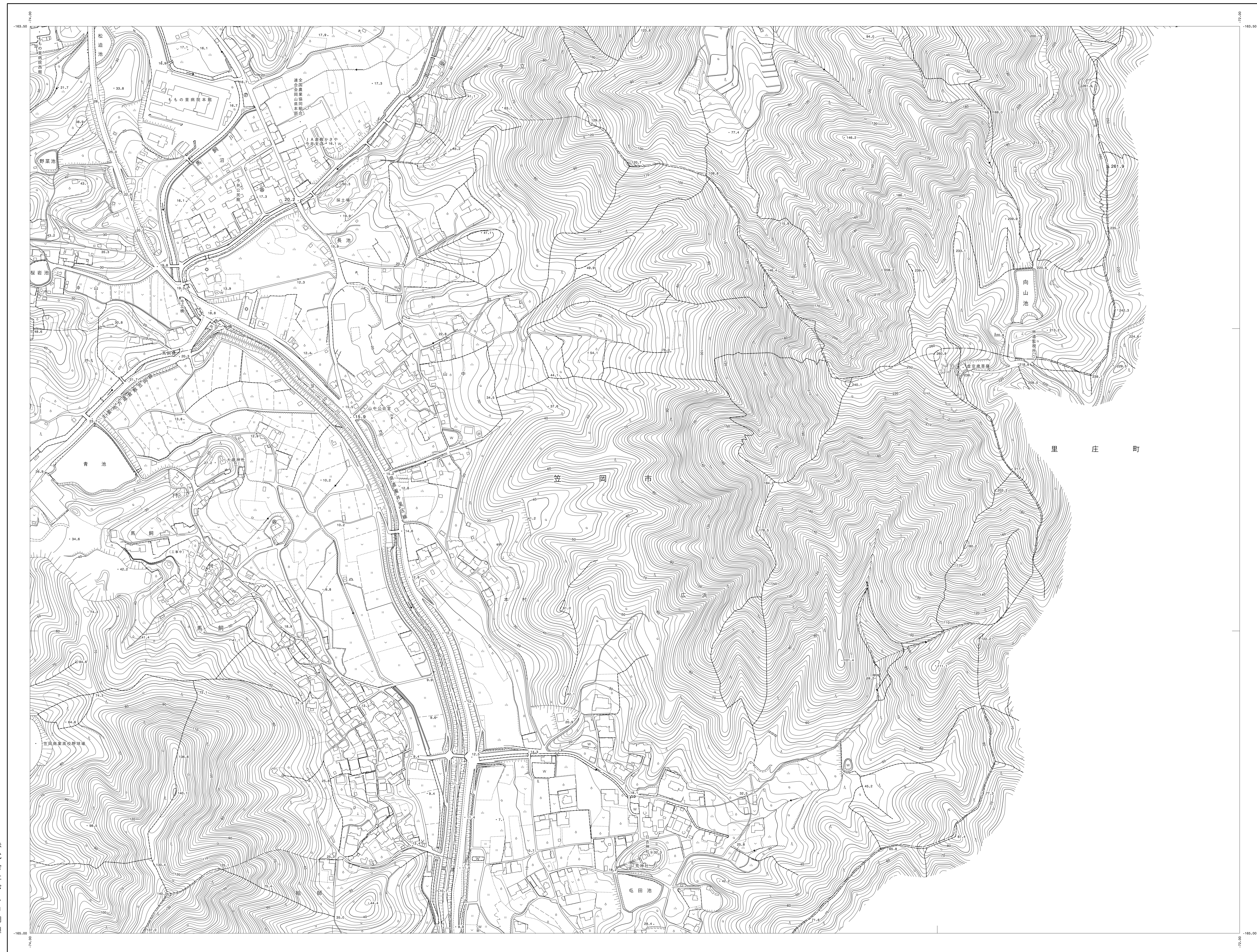


笠岡市都市計画図



株式会社
パスコ調製

05PC411	05PC412	05PC421
05PC413	05PC414	
05PC511	05PC512	



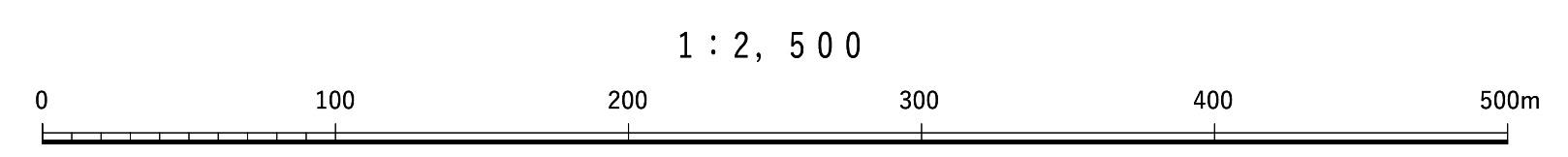
記号

[Symbol]	普通建築物	[Symbol]	普通無階層
[Symbol]	第一種建築物	[Symbol]	第一種無階層
[Symbol]	第二種建築物	[Symbol]	第二種無階層
[Symbol]	第三種建築物	[Symbol]	第三種無階層
[Symbol]	第四種建築物	[Symbol]	第四種無階層
[Symbol]	第五種建築物	[Symbol]	第五種無階層
[Symbol]	第六種建築物	[Symbol]	第六種無階層
[Symbol]	第七種建築物	[Symbol]	第七種無階層
[Symbol]	第八種建築物	[Symbol]	第八種無階層
[Symbol]	第九種建築物	[Symbol]	第九種無階層
[Symbol]	第十種建築物	[Symbol]	第十種無階層
[Symbol]	第十一種建築物	[Symbol]	第十一種無階層
[Symbol]	第十二種建築物	[Symbol]	第十二種無階層
[Symbol]	第十三種建築物	[Symbol]	第十三種無階層
[Symbol]	第十四種建築物	[Symbol]	第十四種無階層
[Symbol]	第十五種建築物	[Symbol]	第十五種無階層
[Symbol]	第十六種建築物	[Symbol]	第十六種無階層
[Symbol]	第十七種建築物	[Symbol]	第十七種無階層
[Symbol]	第十八種建築物	[Symbol]	第十八種無階層
[Symbol]	第十九種建築物	[Symbol]	第十九種無階層
[Symbol]	第二十種建築物	[Symbol]	第二十種無階層
[Symbol]	第一種交通線	[Symbol]	第二種交通線
[Symbol]	第三種交通線	[Symbol]	第四種交通線
[Symbol]	第五種交通線	[Symbol]	第六種交通線
[Symbol]	第七種交通線	[Symbol]	第八種交通線
[Symbol]	第九種交通線	[Symbol]	第十種交通線
[Symbol]	第十一種交通線	[Symbol]	第十二種交通線
[Symbol]	第十三種交通線	[Symbol]	第十四種交通線
[Symbol]	第十五種交通線	[Symbol]	第十六種交通線
[Symbol]	第十七種交通線	[Symbol]	第十八種交通線
[Symbol]	第十九種交通線	[Symbol]	第二十種交通線
[Symbol]	第二十一種交通線	[Symbol]	第二十二種交通線
[Symbol]	第二十三種交通線	[Symbol]	第二十四種交通線
[Symbol]	第二十五種交通線	[Symbol]	第二十六種交通線
[Symbol]	第二十七種交通線	[Symbol]	第二十八種交通線
[Symbol]	第二十九種交通線	[Symbol]	第三十種交通線
[Symbol]	第三十一種交通線	[Symbol]	第三十二種交通線
[Symbol]	第三十三種交通線	[Symbol]	第三十四種交通線
[Symbol]	第三十五種交通線	[Symbol]	第三十六種交通線
[Symbol]	第三十七種交通線	[Symbol]	第三十八種交通線
[Symbol]	第三十九種交通線	[Symbol]	第四十種交通線
[Symbol]	第四十一種交通線	[Symbol]	第四十二種交通線
[Symbol]	第四十三種交通線	[Symbol]	第四十四種交通線
[Symbol]	第四十五種交通線	[Symbol]	第四十六種交通線
[Symbol]	第四十七種交通線	[Symbol]	第四十八種交通線
[Symbol]	第四十九種交通線	[Symbol]	第五十種交通線
[Symbol]	第五十一種交通線	[Symbol]	第五十二種交通線
[Symbol]	第五十三種交通線	[Symbol]	第五十四種交通線
[Symbol]	第五十五種交通線	[Symbol]	第五十六種交通線
[Symbol]	第五十七種交通線	[Symbol]	第五十八種交通線
[Symbol]	第五十九種交通線	[Symbol]	第六十種交通線
[Symbol]	第六十一種交通線	[Symbol]	第六十二種交通線
[Symbol]	第六十三種交通線	[Symbol]	第六十四種交通線
[Symbol]	第六十五種交通線	[Symbol]	第六十六種交通線
[Symbol]	第六十七種交通線	[Symbol]	第六十八種交通線
[Symbol]	第六十九種交通線	[Symbol]	第七十種交通線
[Symbol]	第七十一種交通線	[Symbol]	第七十二種交通線
[Symbol]	第七十三種交通線	[Symbol]	第七十四種交通線
[Symbol]	第七十五種交通線	[Symbol]	第七十六種交通線
[Symbol]	第七十七種交通線	[Symbol]	第七十八種交通線
[Symbol]	第七十九種交通線	[Symbol]	第八十種交通線
[Symbol]	第八十一種交通線	[Symbol]	第八十二種交通線
[Symbol]	第八十三種交通線	[Symbol]	第八十四種交通線
[Symbol]	第八十五種交通線	[Symbol]	第八十六種交通線
[Symbol]	第八十七種交通線	[Symbol]	第八十八種交通線
[Symbol]	第八十九種交通線	[Symbol]	第九十種交通線
[Symbol]	第九十一種交通線	[Symbol]	第九十二種交通線
[Symbol]	第九十三種交通線	[Symbol]	第九十四種交通線
[Symbol]	第九十五種交通線	[Symbol]	第九十六種交通線
[Symbol]	第九十七種交通線	[Symbol]	第九十八種交通線
[Symbol]	第九十九種交通線	[Symbol]	第一百種交通線

笠岡市

1. 平成26年3月 概成図修正
 2. 縮尺 平成25年 9月 5mm/1m
 縮尺 平成27年 3月 5mm/1m
 3. 縮尺 令和 1年 8月・9月・10月
 修正 令和 2年12月 5MM/1M

座標系 第V系「座標値は、世界測地系に対応」
 等高線間隔 2m



「この測量成果は、国土庁長官の認可を受けて得たものである。」
 (測量番号) 平26 申公 第19号 「この測量成果は、国土庁長官の承認及び助費を得て
 同図併用の測量成果を使用して得たものである。」
 (測量番号) 平26 申公 第45号