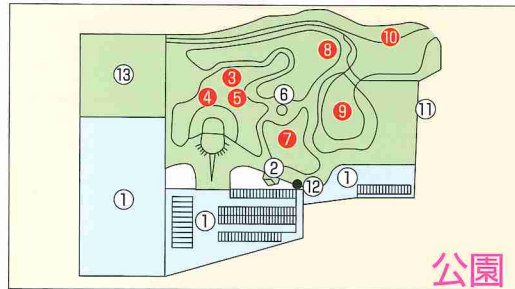
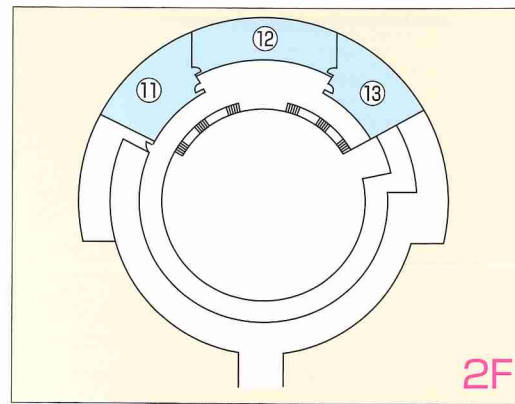
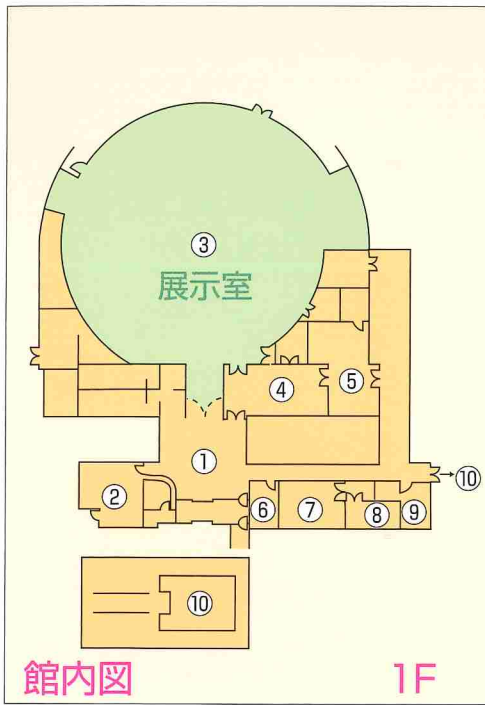


笠岡市立カブトガニ博物館

KASAOKA CITY HORSESHOE CRAB MUSEUM



施設

鉄筋コンクリート造一部鉄骨造二階建

敷地面積……29,898.60㎡	①ホール	⑦第2収蔵庫
建築面積1階…1,588.82㎡	②事務室	⑧第3収蔵庫
2階……257.45㎡	③展示室	⑨学芸員室
計…1,846.27㎡	④特別展示室	⑩飼育展示室
恐竜公園……23,473.00㎡	⑤第1収蔵庫	⑪休憩室
	⑥会議室	⑫展望室
		⑬展示室

恐竜公園

- ① 駐車場
- ② トイレ
- ③ ティラノサウルス
- ④ プテラノドン
- ⑤ プロトケラトプス
- ⑥ 休憩所
- ⑦ イグアナドン
- ⑧ ディプロドクス
- ⑨ エラスモサウルス
- ⑩ アバトサウルス
- ⑪ 博物館
- ⑫ 休憩所
- ⑬ アスレチック

利用案内

- 開館時間/9:00~17:00 (入館は16:30まで)
- 休館日/毎週月曜日・12月29日~1月3日・祝日の翌日
ただし、3月25日~4月10日・4月27日~5月10日
7月15日~8月31日の期間は無休
- 入館料/

区分	個人	団体 (20名以上)
一般	520円	420円
高校生	310円	260円
市外小・中学生	210円	150円

- 入館料の免除
- ◎65歳以上の高齢者で高齢者施設利用証または生年月日を明記した証明書等を提示したとき(特別展は市内在住者に限る)
- ◎心身障害者が身体障害者手帳、療養手帳、または精神障害者福祉手帳を提示したとき、およびこれらの介護者が必要と認められるとき
- ◎市内在住または市内の学校に通学する小中学生



交通

JR笠岡駅から
井笠バス外浦行乗車(約20分)
「カブトガニ博物館前」下車
山陽自動車道、笠岡インターから
9.7km(約30分)

福山方面の方は、大干拓をぬけて
来館することもできます

展示案内



カブトガニ水槽

展示室の中で生きたカブトガニが間近に観察できるように、大型水槽を設けています。水槽の中では、カブトガニの成体を観察することができます。

つがいで行動するカブトガニの成体

生きている化石コーナー

生きている化石コーナーでは、8種類の生きている化石動物が、現存種と化石種に分けて展示されています。特にカブトガニ化石は、ドイツのゾルンホーフエンから発見された保存度の高いもので、這い跡までもがきれいに残されています。



カブトガニの成長



約1億5000万年前のカブトガニ化石

カブトガニの成長

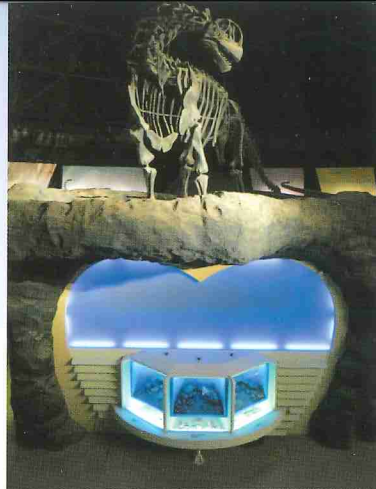
カブトガニは孵化後、何回くらい脱皮をし、成体になるのかわかっていません。現在のところ、雄については15回の脱皮をして13年目に、雌は16回の脱皮をして14年目に成体になると推定されています



バリオニクス

動く・吼えるバリオニクス

2階には、恐竜バリオニクスが展示されています。この恐竜は、世界で初めて魚を食べたことが分っています。もしかするとカブトガニも食べていたかもしれません。



カブトガニシアター

カブトガニシアター

シアターには、80人が座れる客席が設けてあり、カブトガニをテーマとした映像を大スクリーンで見ることができます。また各客席にはQ&Aのスイッチが設備されていますので、クイズを通して映像と対話することもできます。

●放送時間のご案内

- ①超空間探索船 KABU-2
9:00～9:17、9:30～9:47、10:40～10:57、11:00～11:17、
11:30～11:47、12:00～12:17、12:30～12:47、13:00～13:17、
13:30～13:47、14:40～14:57、15:00～15:17、15:30～15:47、
16:00～16:17、16:30～16:47
- ②笠岡とカブトガニ.....10:00～10:32、14:00～14:32

ダイノスロープ

中生代を代表する様々な恐竜の展示コーナーです。カブトガニは、この時代を生き抜きますが、恐竜たちは、絶滅し、今日、化石でしか見ることはできません。



ダイノスロープ

飼育展示室

カブトガニ博物館では、天然記念物カブトガニ繁殖地内のカブトガニを保護、増殖するために人工飼育と幼生の放流を行なっています。飼育展示室では、人工飼育の状況やかわいいカブトガニの幼生を間近に見ることができます。



飼育展示室



ティラノサウルス



イグアノドン

恐竜公園

恐竜公園には、カブトガニと同時代に生きていた恐竜などの復元模型が7種8体展示されています。これらの模型は、全て実物大であり、学術監修を受けた精度の高いものです。
新アスレチック広場もあります。