

特定外来生物

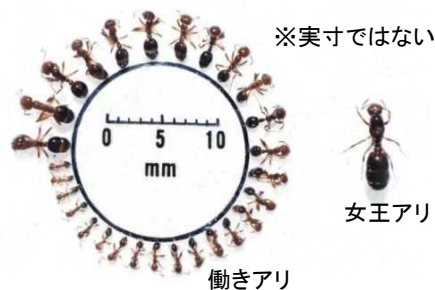
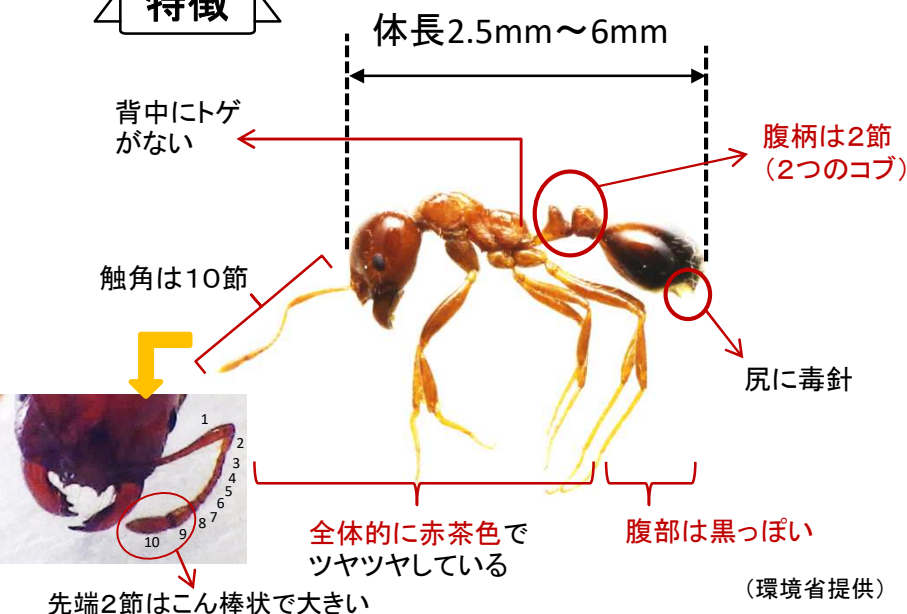
ヒアリにご注意!!



ヒアリの生態

- ・原産地は南米。米国、オーストラリア、マレーシア、中国、台湾など環太平洋諸国に定着。
- ・亜熱帯～暖温帯に生息し、草地など比較的開けた環境を好む。
- ・土で直径25～60cm、高さ15～50cmのドーム状のアリ塚を作る。
- ・極めて攻撃的で、巣を刺激したりすると集団で襲いかかる。ペットや家畜での被害報告もある。
- ・刺されると強い痛みを伴い、アレルギー症状がひどくなると重症化することもある。

特徴



S.D.Porter, USDA-ARS

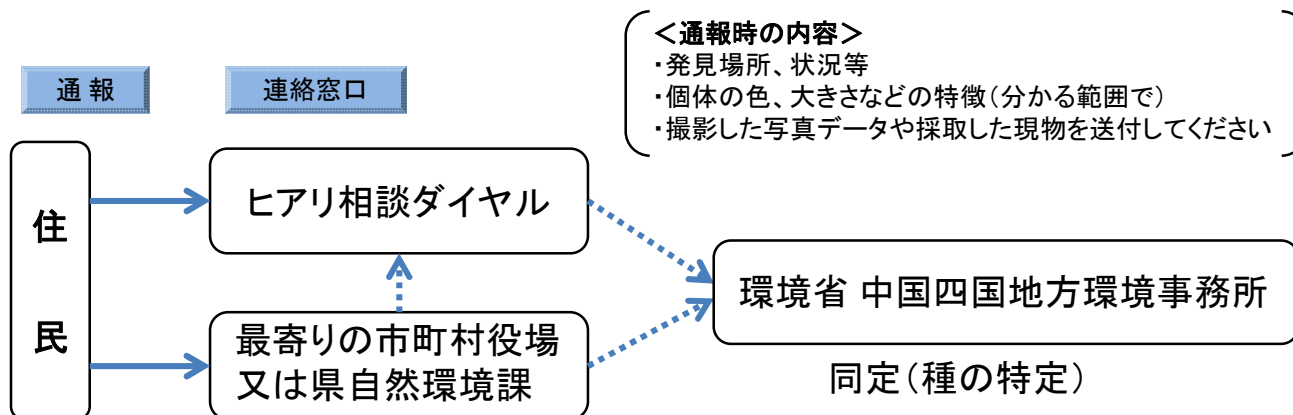
※2.5mm～6.0mmと大小様々な働きアリが混在しているのが特徴

※直径25～60cm、高さ15～50cmのドーム状のアリ塚を作る

ヒアリかな?と思ったら

- ・絶対に素手では触らない! (殺虫後も毒針に注意)
- ・踏んだり、巣をつつくなど、いたずらに刺激しない!
- ・市販のスプレー殺虫剤などで殺虫した後、最寄りの役場等へ連絡する。(裏面参照)
- ・もしも、ヒアリに刺されたら、熱い! と感じるような激しい痛みがあります。
軽度: かゆみ、膿
中度: 数分～数十分後に、腫れ、じんましん
重度: 数分～数十分後に、アナフィラキシー症状(呼吸困難、血圧低下、意識障害)
- ・まずは安静にし、異変を感じた場合は、直ちに最寄りの病院を受診してください。
(※ハチ毒アレルギーなどアナフィラキシーの危険がある方はすぐに病院を受診してください。)

発見時の連絡について



【手順】

1. ヒアリと疑われるアリを見つけたら、市販の殺虫剤などで殺虫処理した後、その個体をデジカメの接写モードで大きく撮影し、ヒアリの特徴と照合する。
 - * 表面に記載した特徴が分かるように横から角度を変えて何枚か撮影する。
 - * 物差しなど寸法の分かるものと一緒に撮影する。
 - * 撮影が困難な場合は、殺虫処理した個体を小袋や小瓶などに入れ、現物を最寄りの連絡窓口へ。
2. 照合後、ヒアリの疑いがある場合は、環境省ヒアリ相談ダイヤル若しくは最寄りの市町村役場又は県自然環境課へ。

「ヒアリ」に関するお問い合わせ窓口

○笠岡市市民生活部環境課

〒714-0081

笠岡市笠岡2369-14

☎ 0865-62-3805

E-mail kankyuu@city.kasaoka.lg.jp

○岡山県 環境文化部 自然環境課

〒700-8570

岡山市北区内山下2-4-6

☎ 086-226-7309

E-mail sizen@pref.okayama.lg.jp

○環境省 ヒアリ相談ダイヤル

☎ 0570-046-110

※IP電話からは「06-7634-7300」にご連絡ください。

受付日時：月・水・金・土・日・祝

(12/29～1/3を除く)

AM9:00～PM5:00

＜港湾管理者・事業者等からの通報の連絡先＞

○環境省 中国四国地方環境事務所 野生生物課

〒700-0907 岡山市北区下石井1-4-1

☎ 086-223-1561

E-mail REO-CHUSHIKOKU@env.go.jp

※ヒアリに関する詳細な情報は「ストップ・ザ・ヒアリ(環境省)」を参照ください。

https://www.env.go.jp/nature/intro/4document/files/r_fireant.pdf

その他のヒアリに関する情報は環境省ホームページをご覧ください。

<http://www.env.go.jp/nature/dobutsu/fireant.html>