

用途	
水系	
工事区分	
名義変更	有・無

【記入時の注意事項】

※申請者住所、氏名、土地、家屋所有者の同意については、自署にてお願いします。

申請時記入例

給水装置工事申請書（兼給水台帳）

受付 **新増** No. 令和 年 月 日

使用者番号

管理番号

笠岡市水道事業管理者 殿
給水装置工事を施工したいので、笠岡市水道条例に基づき、指定給水装置工事事業者を定め申請します。

申請者住所 **笠岡市中央町1番地の1** **押印**
（ふりがな） **かさおか たろう**
氏名 **笠岡 太郎** **笠岡** **印**

土地所有者の同意 **押印**
住所 **笠岡市中央町1番地の1** **笠岡** **印**
氏名 **笠岡 太郎**

家屋所有者の同意 **押印**
住所 **笠岡市中央町1番地の1** **笠岡** **印**
氏名 **笠岡 太郎**

の同意
住所 この欄は、通過土地や分岐の同意が
氏名 必要な場合に使用（別紙でも可） **印**

の同意
住所
氏名 **印**

工事場所 笠岡市 **十一番町4-1** 番地

施設名
部屋番号等

管理者名

連絡先住所
電話番号 **0865-63-5241**

指定給水装置工事事業者
住所 **笠岡市笠岡123番地** **笠岡水道株式会社** **印**
名称 **笠岡水道株式会社**
電話（ **0865** ） **63** - **0702**

主任技術者
氏名 **水道 次郎** **水道** **印**
免状交付番号 第 **12345** 号

量水器口径 → **20** mm 栓数 **7** 栓

給水方法 直結 一般 3階 4階
受水槽 m³ 高架水槽 m³

工事完了届 令和 年 月 日

主任技術者 **印**

量水器内訳	口径	量水器番号	検満	指針
仮設・既設			/	
本設			/	
量水器種別	ねじ込み・フランジ・（ ）			

工事許可 令和 年 月 日
技術管理者 課長 課長補佐 受付担当

納付金内訳

種別	金額	収入年月日	No.
負担金			
竣工検査手数料			
見積り納金			
占用手数料			
特別負担金			

完工検査 令和 年 月 日
技術管理者 課長 課長補佐 検査担当 業務係確認

備考

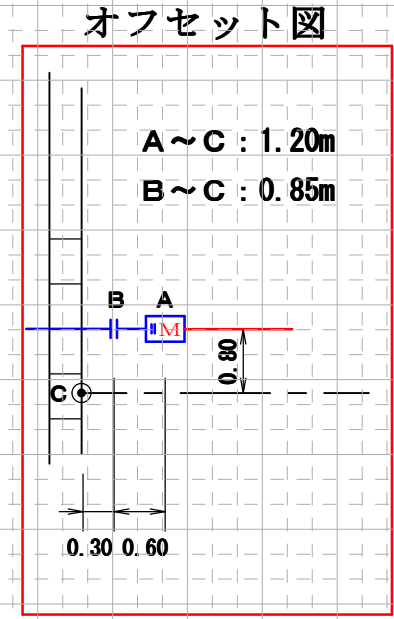
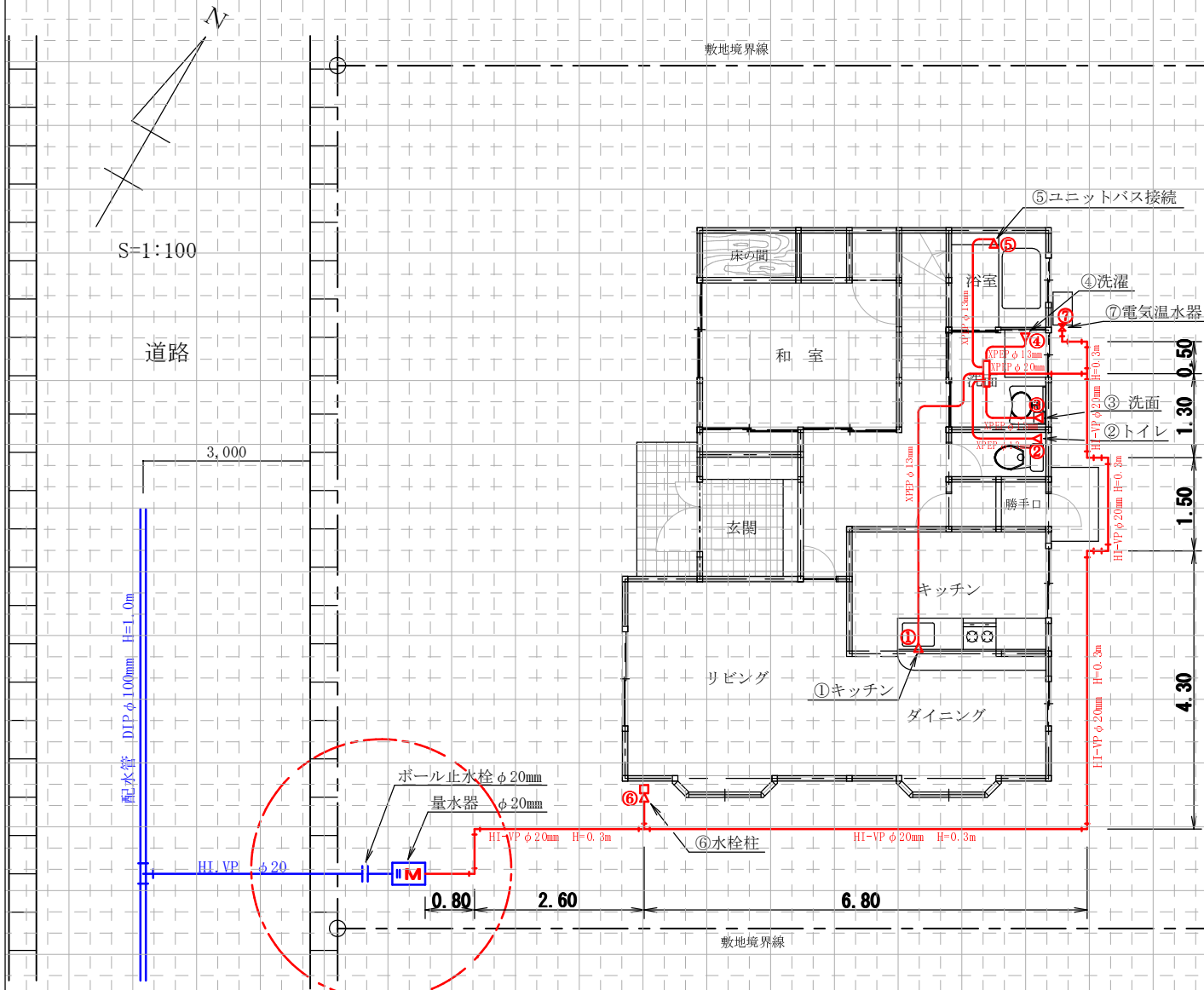
(完工検査時確認)

測定日	残留塩素	水温	色	濁り
/ /	mg/L	℃		

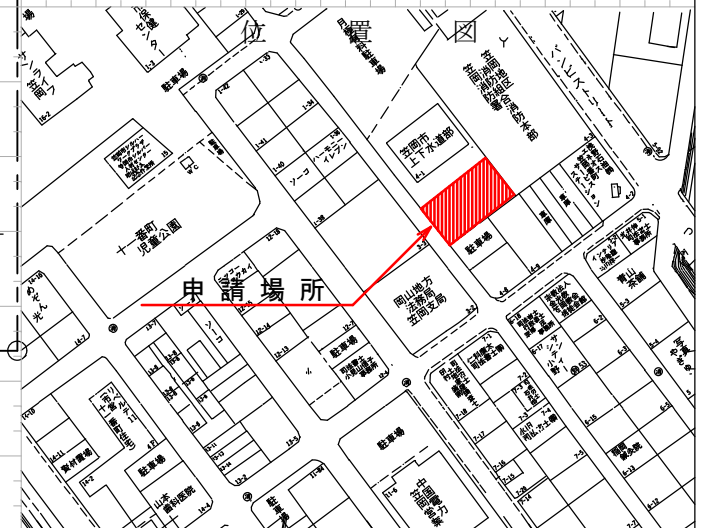
1. 図面は、正確、明瞭に記載すること。
2. 工事箇所は赤書すること。

※ 増設（本設）時の給水台帳裏面記入例

平面図 ※ 配管図は別添。（封筒及び図面はホッチキス等で止めないこと）



止水栓及び量水器のオフセット記入のこと

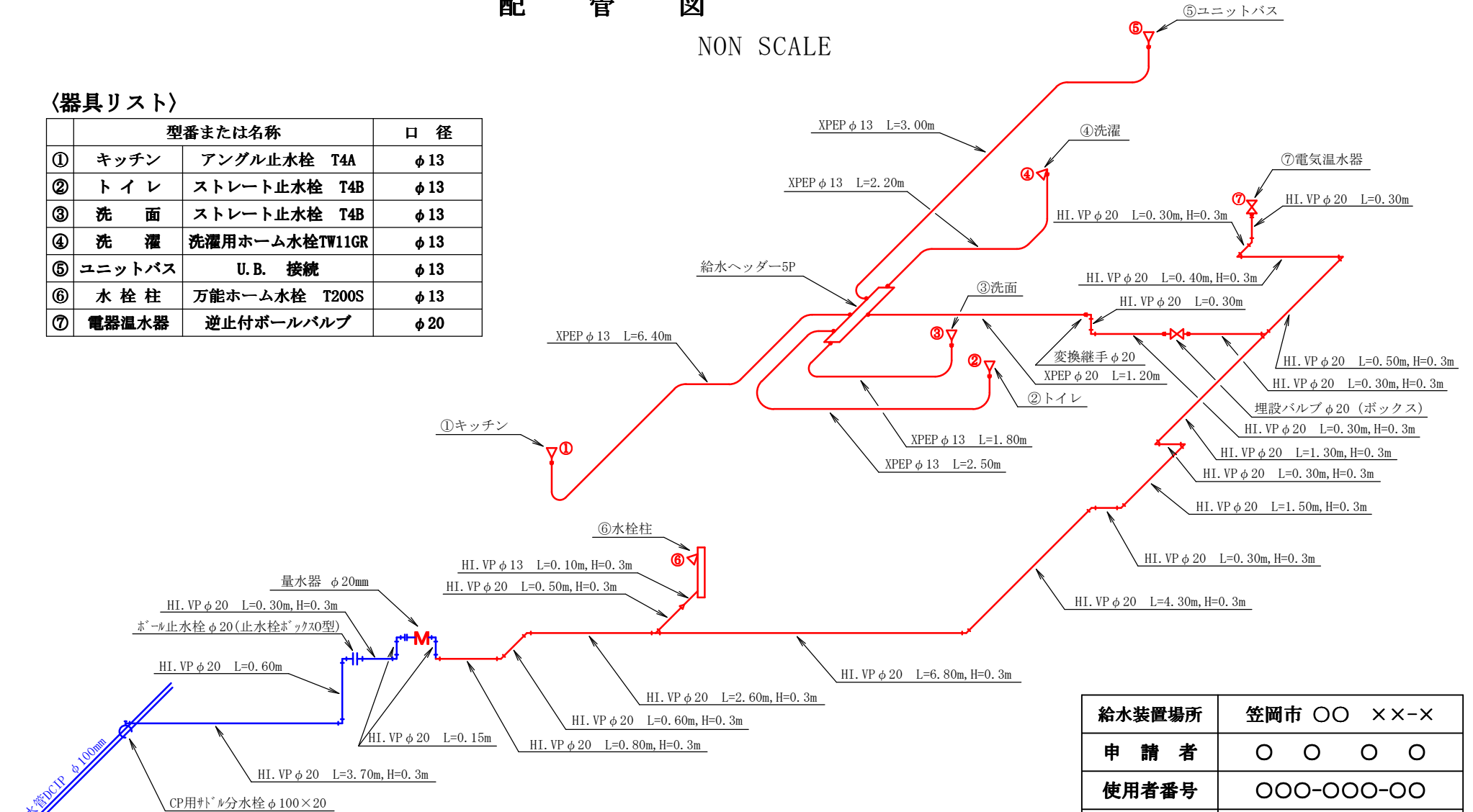


配管図

NON SCALE

〈器具リスト〉

	型番または名称		口径
①	キッチン	アングル止水栓 T4A	φ13
②	トイレ	ストレート止水栓 T4B	φ13
③	洗面	ストレート止水栓 T4B	φ13
④	洗濯	洗濯用ホーム水栓TW11GR	φ13
⑤	ユニットバス	U.B. 接続	φ13
⑥	水栓柱	万能ホーム水栓 T200S	φ13
⑦	電器温水器	逆止付ボールバルブ	φ20



2階へ給水する場合は原則バルブを設置する。

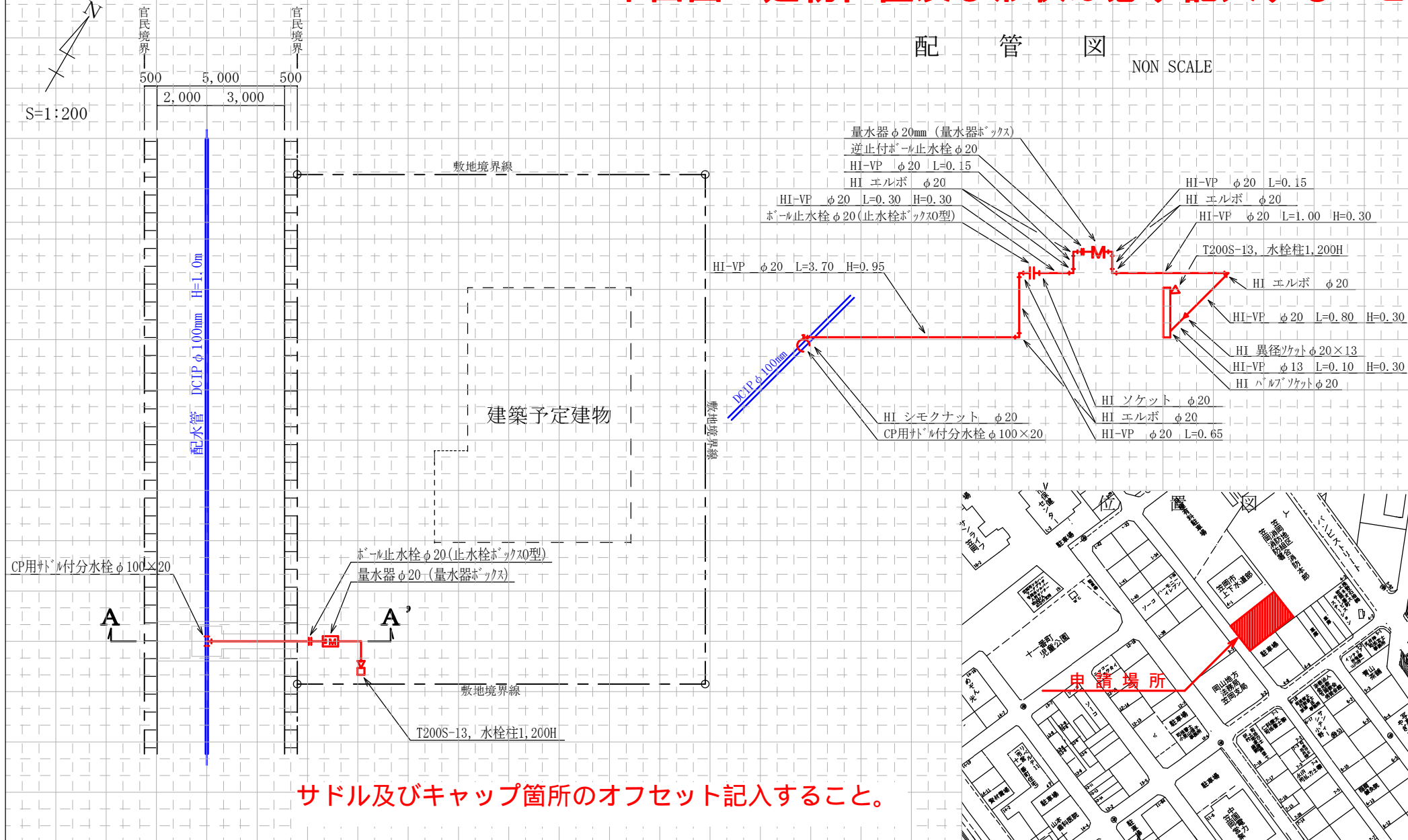
本管からメーターまでは、部材を引出し線ですべて記入する。メーターより屋内側については、記号表記でもよい。ただし、異形管(落とし等)については記入する。

給水装置場所	笠岡市 ○○ ××-×
申請者	○ ○ ○ ○
使用者番号	○○○-○○○-○○
竣工年月日	令和 年 月 日
指定工事業者	○○水道 株式会社

1. 図面は、正確、明瞭に記載すること。
2. 工事箇所は赤書すること。

※ 新設時の給水台帳裏面記入例

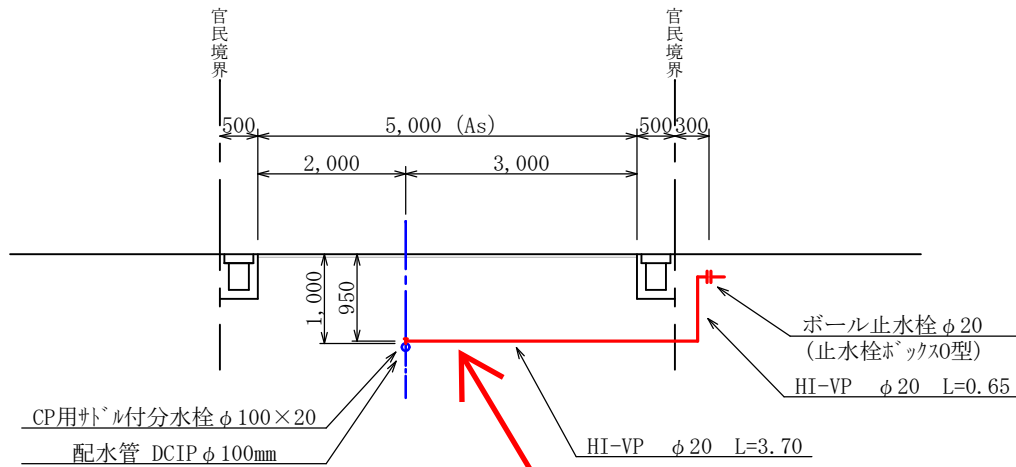
平面図・建物位置及び形状は必ず記入すること



サドル及びキャップ箇所のオフセット記入すること。

A - A' 断面図

S=1:100

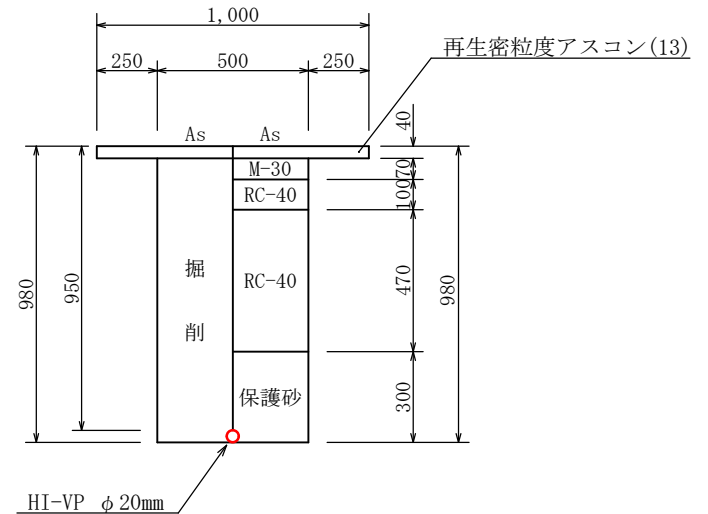


引込管の深さは、ボール止水栓までは本管と同じ深さとする。

サドル分水栓は、継手から30cm以上離すこと。

舗装復旧図

S=1:25



給水装置場所	笠岡市 ○○ ××-×
申請者	○ ○ ○ ○
使用者番号	○○○-○○○-○○
竣工年月日	令和 年 月 日
指定工事業者	○○水道 株式会社