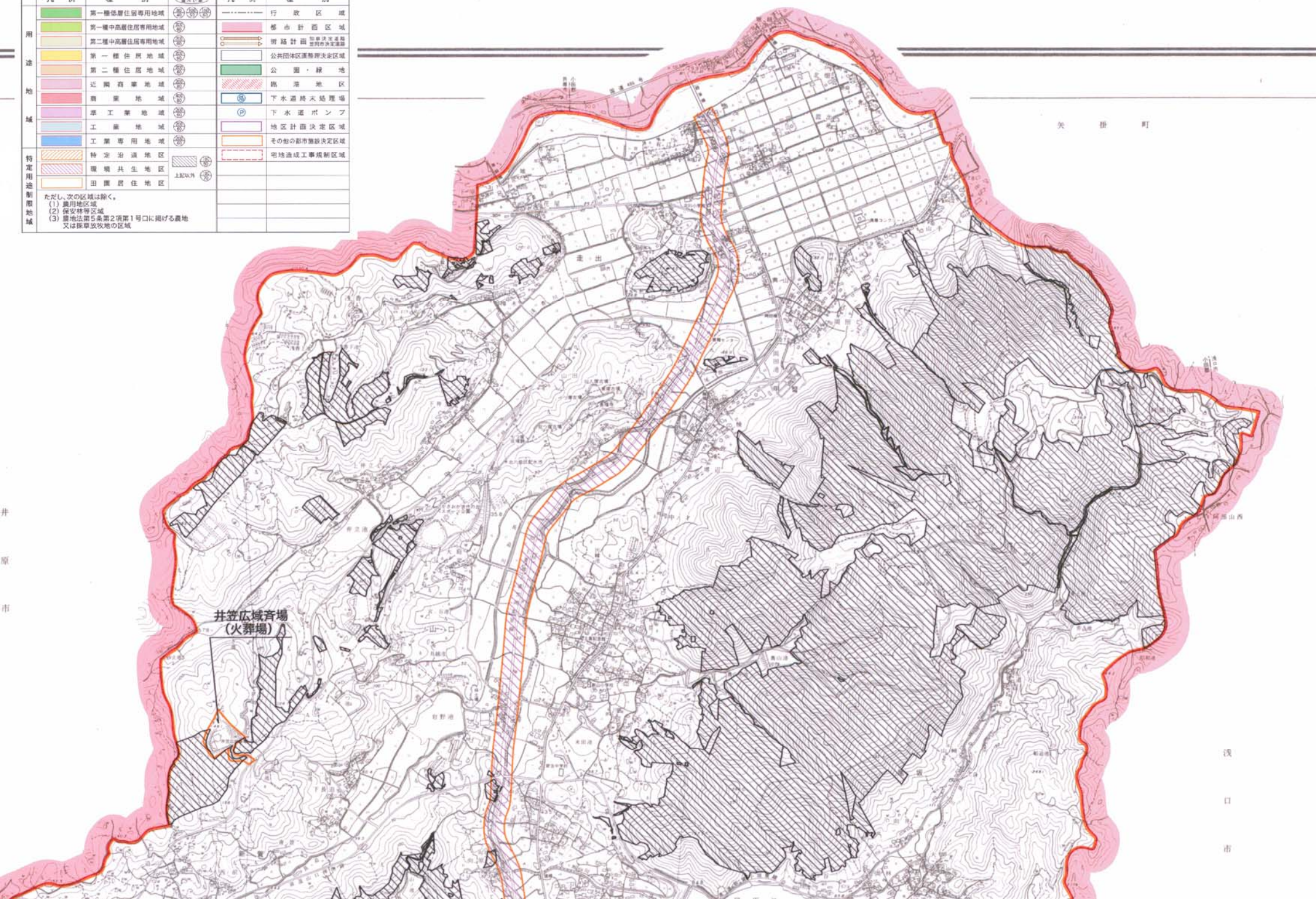


凡例	種別	凡例	種別
	第一種低層住居専用地域		行政区域
	第一種中高層住居専用地域		都市計画区域
	第二種中高層住居専用地域		街路計画
	第一種住居地域		公共団体の区域
	第二種住居地域		公園・緑地
	近隣商業地域		臨港地区
	商業地域		下水道終末処理場
	準工業地域		下水道ポンプ
	工業地域		地区計画決定区域
	工業専用地域		その他の都市圏決定区域
	特定沿道地区		宅地造成工事規制区域
	環境共生地区		
	田舎居住地区		

ただし、次の区域は除く。
 (1) 農用地区域
 (2) 保安林地区域
 (3) 農地法第5条第2項第1号に掲げる農地又は採草放牧地の区域



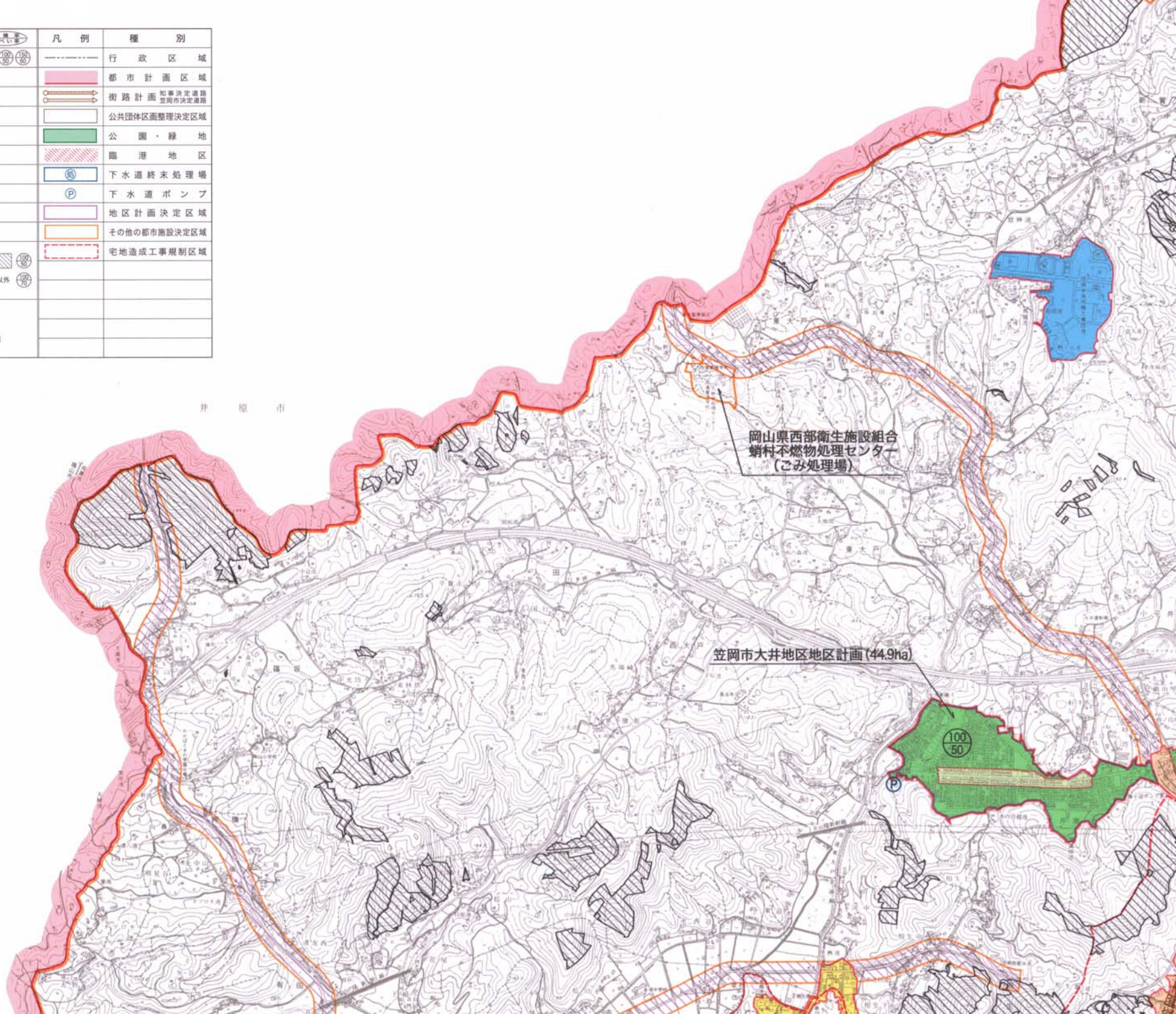
美 穂 町

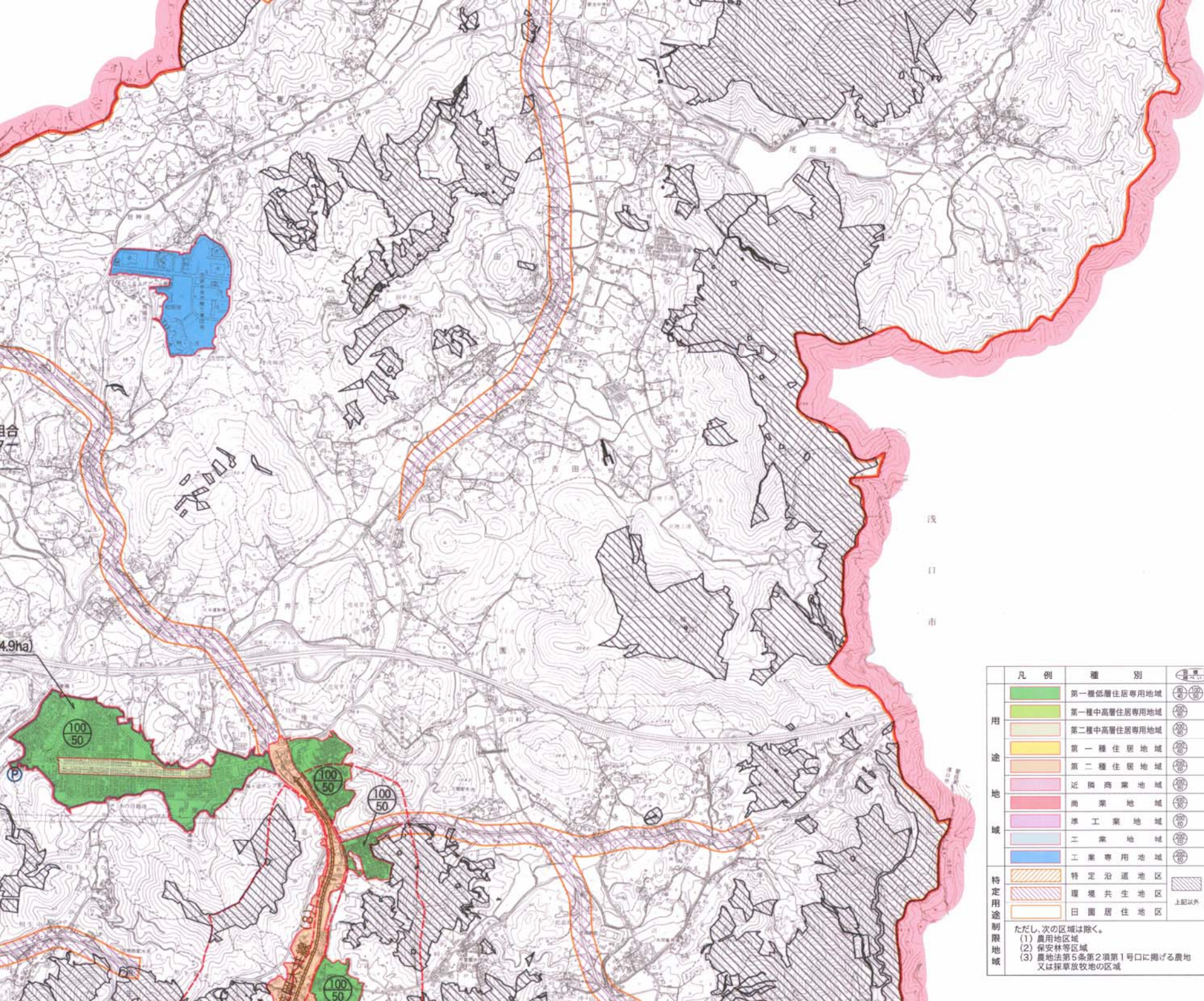
井登広域斎場
(火葬場)

浅
口
市

用途地域	凡例	種別	凡例	種別
		第一種低層住居専用地域		行政区域
		第一種中高層住居専用地域		都市計画区域
		第二種中高層住居専用地域		街路計画 <small>知事決定道路 支那市決定道路</small>
		第一種住居地域		公共団体の画整理決定区域
		第二種住居地域		公園・緑地
		近隣商業地域		臨港地区
		商業地域		下水道終末処理場
		準工業地域		下水道ポンプ
		工業地域		地区計画決定区域
		工業専用地域		その他の都市施設決定区域
特定用途制限地域		特定沿道地区		宅地造成工事規制区域
		環境共生地区		
		田園居住地区		
		上記以外		

ただし、次の区域は除く。
 (1) 農用地区域
 (2) 保安林等区域
 (3) 農地法第5条第2項第1号口に掲げる農地
 又は採草放牧地の区域





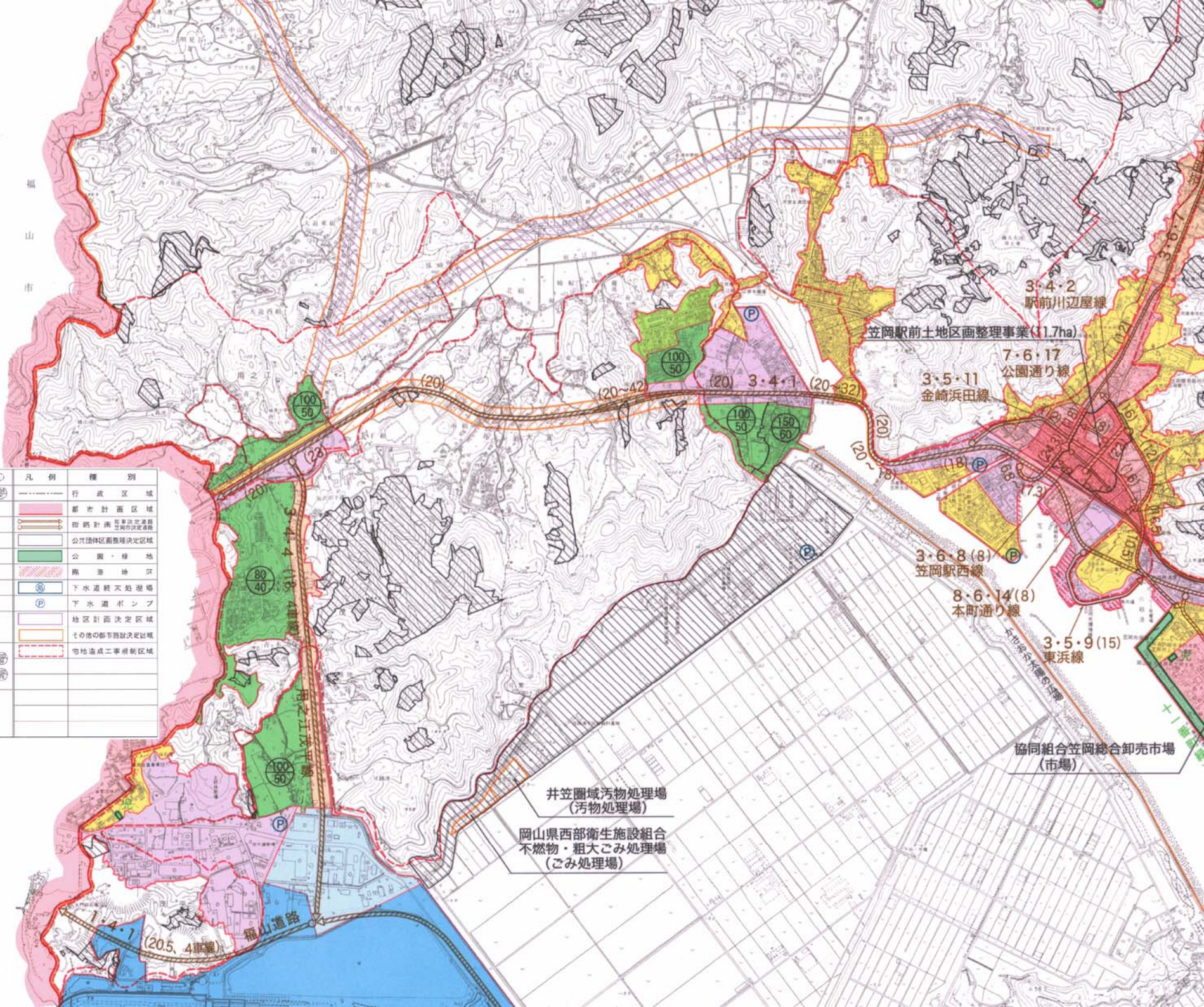
凡例	種別	凡例	種別
	第一種低層住居専用地域		行政区域
	第一種中高層住居専用地域		都市計画区域
	第二種中高層住居専用地域		街路計画 知事決定道路 条例決定道路
	第一種住居地域		公共団地区画整理決定区域
	第二種住居地域		公園・緑地
	近隣商業地域		臨港地区
	商業地域		下水道終末処理地
	準工業地域		下水道ポンプ
	工業地域		地区計画決定区域
	工業専用地域		その他の都市施設決定区域
	特定沿道地区		宅地造成工事規制区域
	環境共生地区		
	田園居住地区		
	上記以外		

ただし、次の区域は除く。
 (1) 農用地区域
 (2) 保安林等区域
 (3) 農地法第5条第2項第1号ロに掲げる農地
 又は採草放牧地の区域

福
山
市

凡例	種別	凡例	種別
	第一種低層住居専用地域		行政区域
	第一種中高層住居専用地域		都市計画区域
	第二種中高層住居専用地域		道路計画決定道路
	第一種仕立地地域		公共団地区画整理決定区域
	第二種仕立地地域		公園・緑地
	近隣商業地域		臨海地区
	商業地域		下水道終末処理場
	準工業地域		下水道ポンプ
	工業地域		地区計画決定区域
	工業専用地域		その他の都市道路決定区域
	特定用途地域		宅地造成工事規制区域
	環境共生地区		
	田園居住地区		

ただし、次の区域は除く。
 (1) 農用地区域
 (2) 保安林等区域
 (3) 農地法第5条第2項第1号口に掲げる農地又は採原放牧地の区域



笠岡駅前土地区画整理事業(11.7ha)

3・4・2 駅前川辺屋線

7・6・17 公園通り線

3・5・11 金崎浜田線

(20) 3・4・1 (20-32)

3・6・8(8) 笠岡駅西線

8・6・14(8) 本町通り線

3・5・9(15) 東浜線

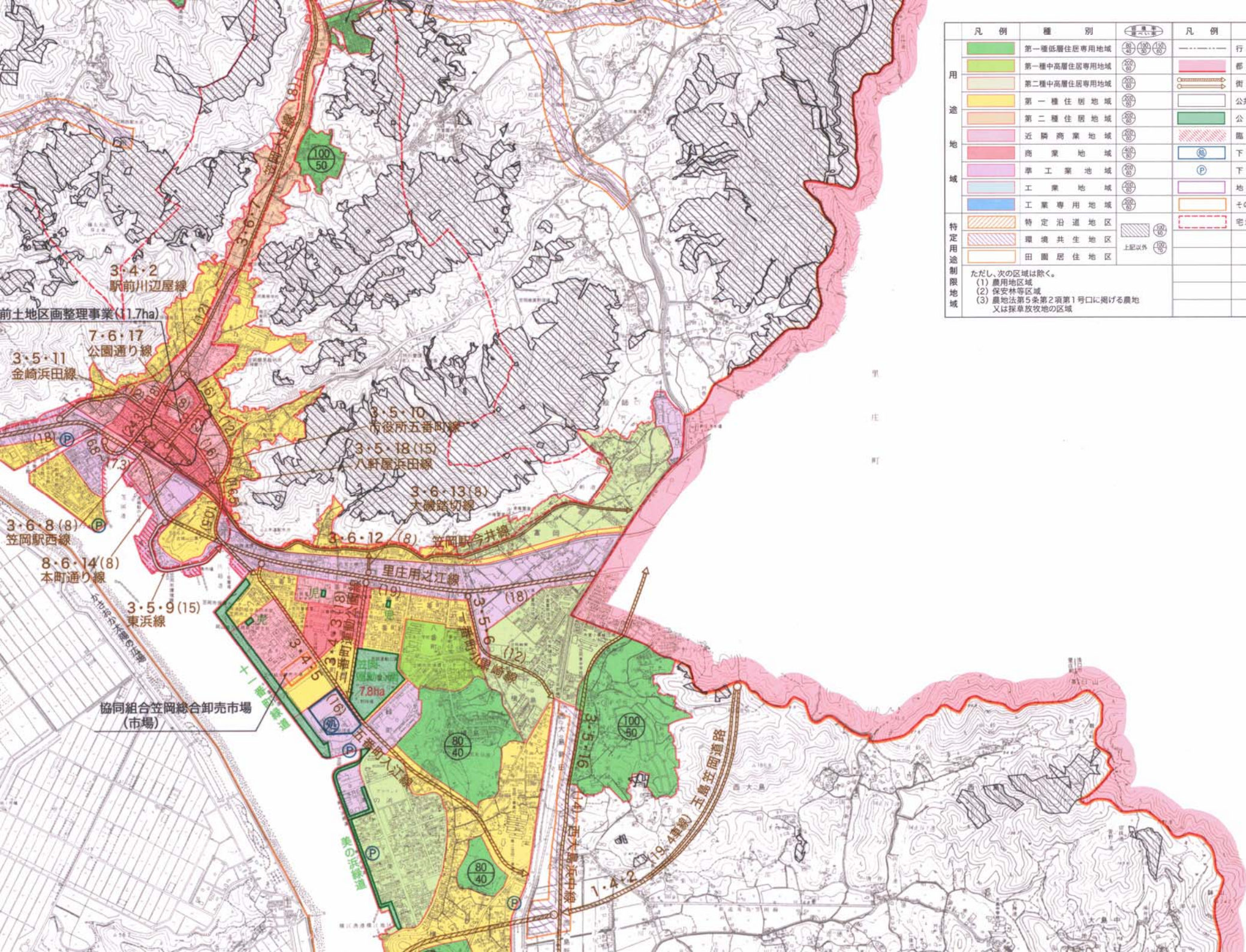
協同組合笠岡総合卸売市場(市場)

井笠圏域汚物処理場(汚物処理場)

岡山県西部衛生施設組合
不燃物・粗大ごみ処理場
(ごみ処理場)

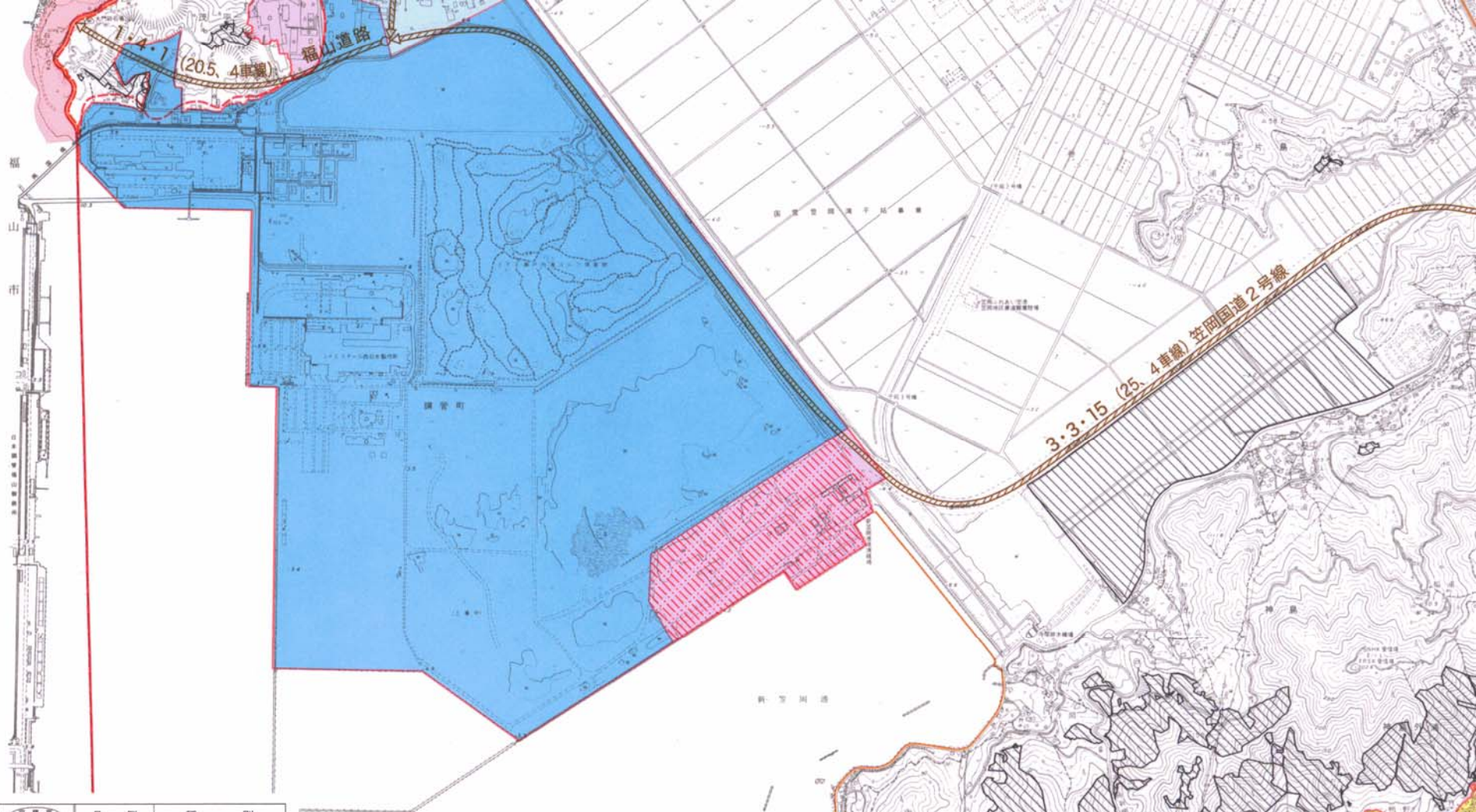
1・4・1 (20.5, 4車線)

福山道路

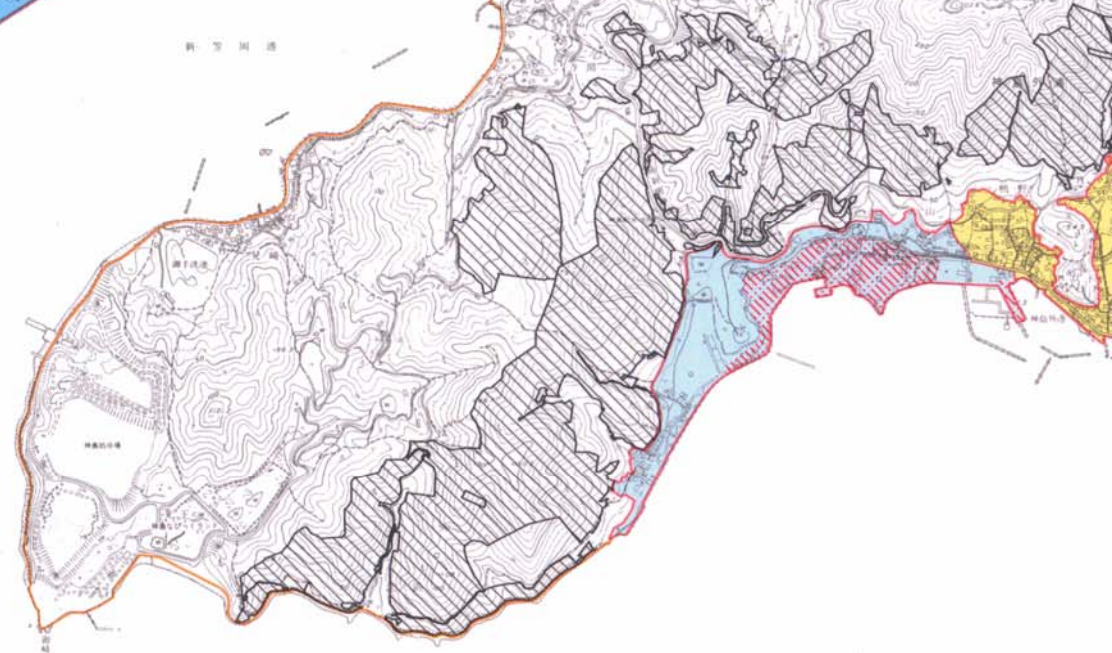


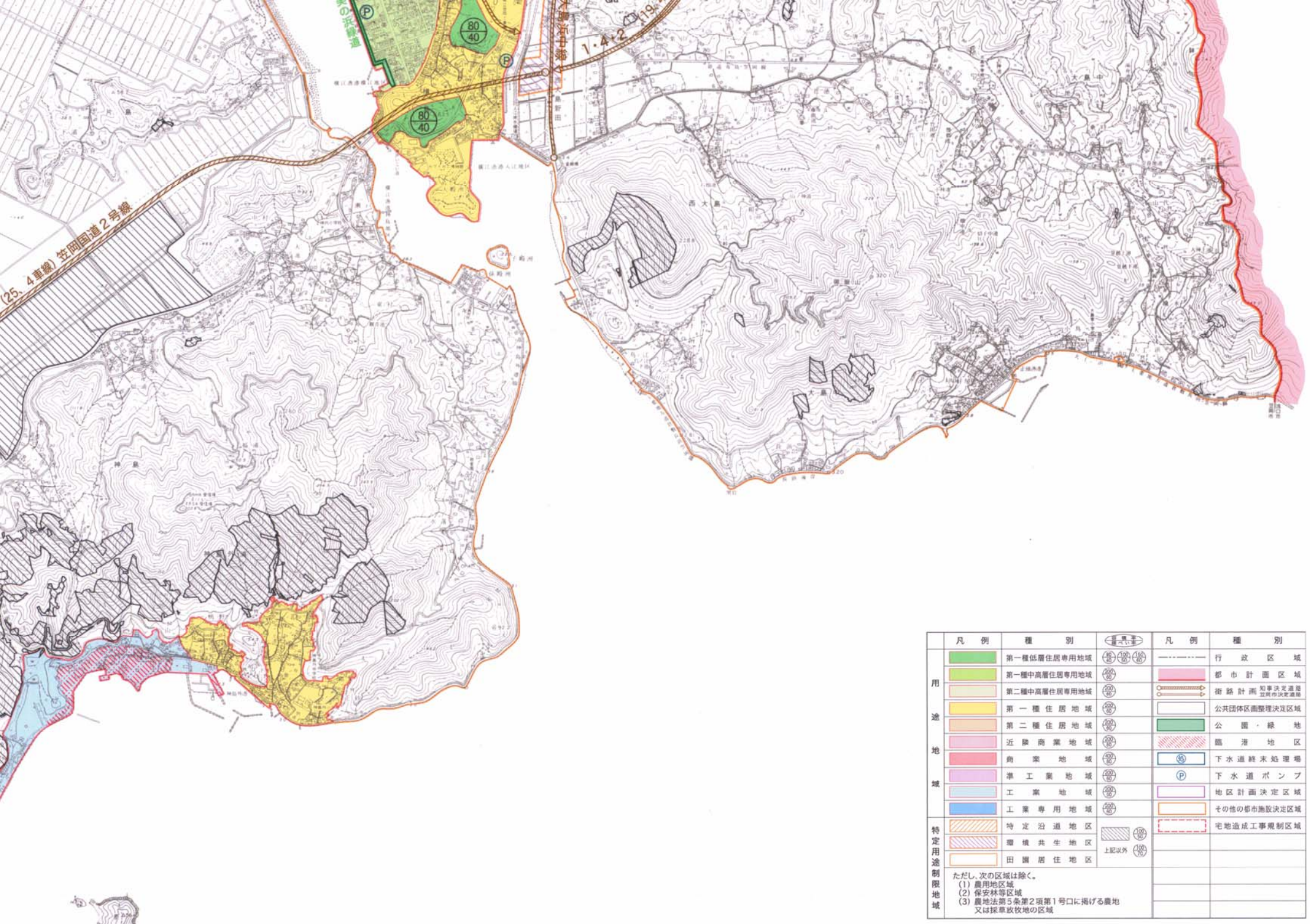
凡例	種別	凡例	種別
	第一種低層住居専用地域		行政区域
	第一種中高層住居専用地域		都市計画区域
	第二種中高層住居専用地域		街路計画 市街地整備 道路計画 道路決定道路
	第一種住居地域		公共団体の画整理決定区域
	第二種住居地域		公園・緑地
	近隣商業地域		臨港地区
	商業地域		下水道終末処理場
	準工業地域		下水道ポンプ
	工業地域		地区計画決定区域
	工業専用地域		その他の都市画決定区域
	特定沿道地区		宅地造成工事規制区域
	環境共生地区		
	田園住居地域		
			上記以外

ただし、次の区域は除く。
 (1) 農用地区域
 (2) 保安林等区域
 (3) 農地法第5条第2項第1号口に掲げる農地
 又は採草放牧地の区域



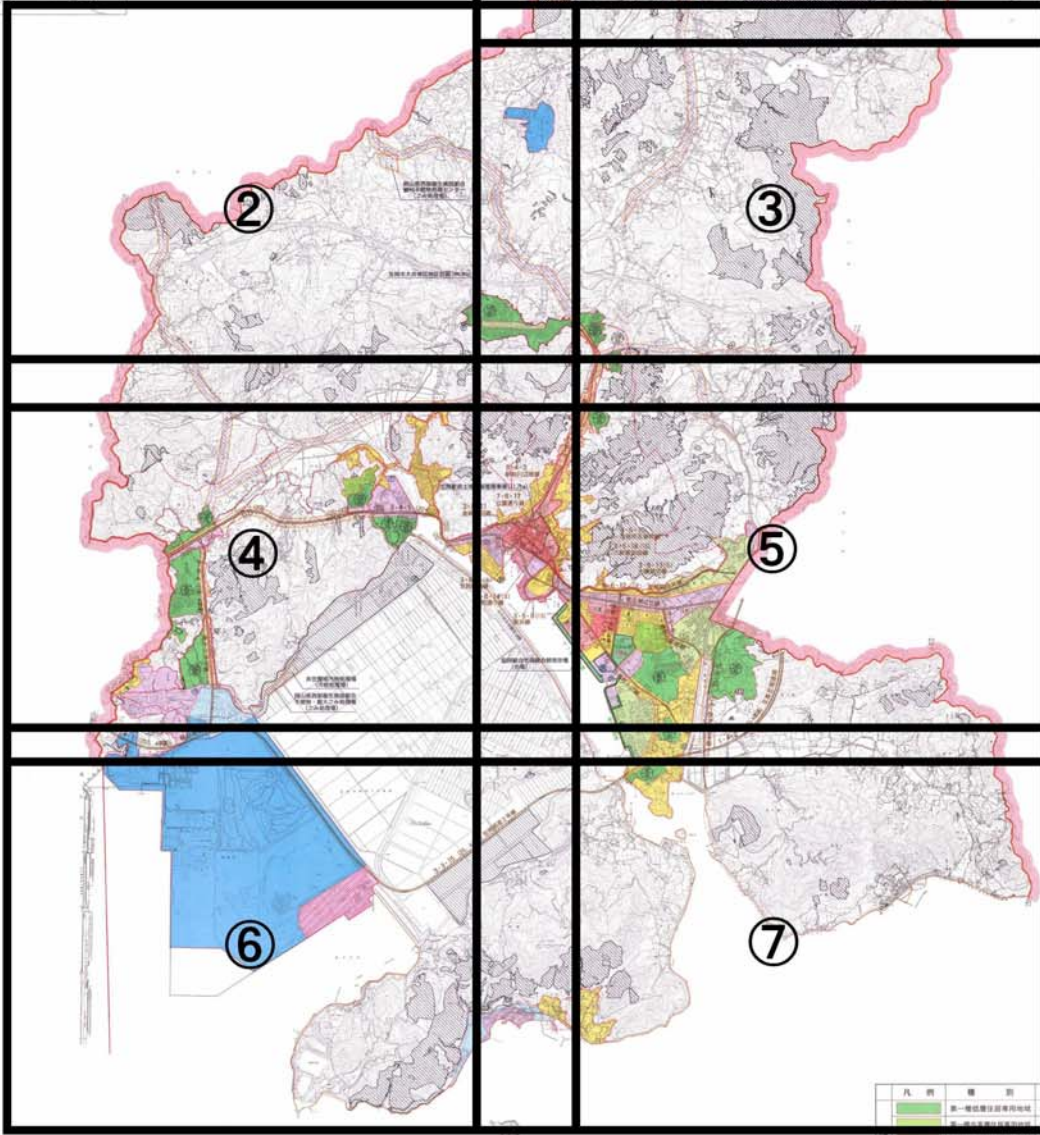
用途地域	凡例	種別	凡例	種別
用途地域		第一種低層住居専用地域		行政区域
		第一種中高層住居専用地域		都市計画区域
		第二種中高層住居専用地域		街路計画 知事決定道路 支庁市決定道路
		第一種住居地域		公共団地区画整理決定区域
		第二種住居地域		公園・緑地
		近隣商業地域		臨港地区
		商業地域		下水道終末処理場
		準工業地域		下水道ポンプ
		工業地域		地区計画決定区域
		工業専用地域		その他の都市施設決定区域
特定用途制限地域		特定沿道地区		宅地造成工事規制区域
		環境共生地区		
		田園居住地区		
		上記以外		
<p>ただし、次の区域は除く。</p> <p>(1) 農用地区域</p> <p>(2) 保安林等区域</p> <p>(3) 農地法第5条第2項第1号口に掲げる農地 又は採草放牧地の区域</p>				





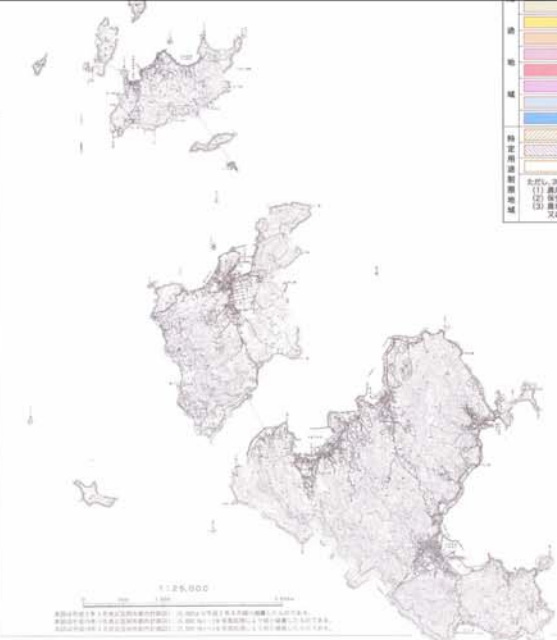
	凡例	種別	凡例	種別
用		第一種低層住居専用地域		行政区 域
		第一種中高層住居専用地域		都市計 画区域
		第二種中高層住居専用地域		街路計 画 知事決定道路 政庁決定道路
地		第一種住居地域		公園・緑 地
		第二種住居地域		臨海地 区
		近隣商業地域		下水道 終末処理場
		商業地域		下水 道ポンプ
域		準工業地域		地区計 画決定区域
		工業地域		その他の 都市施設決定区域
		工業専用 地域		宅地造 成工事規制区域
		特定沿 道地区		
		環境共 生地区		
特 定 用 途 制 限 地 域		田園居 住地区		
<p>ただし、次の区域は除く。 (1) 農用地区域 (2) 保安林等区域 (3) 農地法第5条第2項第1号口に掲げる農地 又は採草放牧地の区域</p>				

笠岡市都市計画総括図



記号
 市界線
 町界線
 区界線
 第一種住居地域
 第二種住居地域
 第三種住居地域
 第一種中密度住居地域
 第二種中密度住居地域
 第三種中密度住居地域
 工業地域
 工業専用地域
 特別用途地域
 臨海工業地域
 近海工業地域
 行旅区域
 商業計画区域
 公共用途商業計画区域
 公園
 緑地
 都市計画決定区域
 都市計画決定除外区域
 都市計画決定除外区域
 電線敷設工業制限区域
 JAPAN

凡例	種別	凡例	種別
[Green Box]	第一種住居地域	[Green Box]	公園
[Yellow Box]	第二種住居地域	[Green Box]	緑地
[Orange Box]	第三種住居地域	[Green Box]	都市計画決定区域
[Light Green Box]	第一種中密度住居地域	[Green Box]	都市計画決定除外区域
[Light Orange Box]	第二種中密度住居地域	[Green Box]	都市計画決定除外区域
[Pink Box]	第三種中密度住居地域	[Green Box]	電線敷設工業制限区域
[Blue Box]	工業地域	[Green Box]	JAPAN
[Light Blue Box]	工業専用地域	[Green Box]	
[Light Blue Box]	特別用途地域	[Green Box]	
[Light Blue Box]	臨海工業地域	[Green Box]	
[Light Blue Box]	近海工業地域	[Green Box]	



1 : 20,000
 2000 0 2000 4000
 測量年度 平成 18 年 10 月 25 日現在 測量規模 1 : 20,000
 縮尺 1 : 20,000
 縮尺 1 : 10,000
 縮尺 1 : 5,000
 縮尺 1 : 2,500

	凡 例	種 別	容 積 率 建 ぺい 率	凡 例	種 別
用 途 地 域		第一種低層住居専用地域	$\frac{80}{40}$ $\frac{100}{50}$ $\frac{150}{60}$	-----	行 政 区 域
		第一種中高層住居専用地域	$\frac{200}{60}$		都 市 計 画 区 域
		第二種中高層住居専用地域	$\frac{200}{60}$		街 路 計 画 <small>知事決定道路 笠岡市決定道路</small>
		第一種住居地域	$\frac{200}{60}$		公共団体区画整理決定区域
		第二種住居地域	$\frac{200}{60}$		公 園 ・ 緑 地
		近 隣 商 業 地 域	$\frac{200}{80}$		臨 港 地 区
		商 業 地 域	$\frac{400}{80}$		下 水 道 終 末 処 理 場
		準 工 業 地 域	$\frac{200}{60}$		下 水 道 ポ ン プ
		工 業 地 域	$\frac{200}{60}$		地 区 計 画 決 定 区 域
		工 業 専 用 地 域	$\frac{200}{60}$		そ の 他 の 都 市 施 設 決 定 区 域
特 定 用 途 制 限 地 域		特 定 沿 道 地 区	$\frac{100}{50}$ 上記以外 $\frac{100}{70}$		宅 地 造 成 工 事 規 制 区 域
		環 境 共 生 地 区			
		田 園 居 住 地 区			
	ただし、次の区域は除く。 (1) 農用地区域 (2) 保安林等区域 (3) 農地法第5条第2項第1号口に掲げる農地 又は採草放牧地の区域				